



**Am 23. und 24. Januar tagte in Berlin der 1. Deutsche Reichsbauernkongress**  
 Der Kongress war besetzt von 145 Delegierten aus allen Teilen des Reiches. Besonders stark waren vertreten Brandenburg mit 28, Niederrhein mit 21 und Magdeburg-Anhalt mit 20 Delegierten. Unter den Delegierten befanden sich Mitglieder des Schlesischen Landbundes, der Christlich-sozialen Arbeiter- und Bauernpartei Deutschlands, 3 Mitglieder des Landbundes, zahlreiche Mitglieder des Mitteldeutschen Bauernbundes, der Pommerischen Bauernschaft und des Reichsbauernbundes, Mitglieder der Nationalsozialistischen Partei, der Demokratischen Heusäcker Bauernschaft sowie 25 Mitglieder der SPD, und 14 Anhänger der KPD. Der soziale Zusammensetzung nach gliederten sich die Delegierten in 44 Kleinbauern mit Besitz über 5 ha, 58 Kleinbauern mit Besitz unter 5 ha, 16 Zwergbauern, 7 dörfliche Bauern, 7 Fischer unter 5 ha, 4 Fischer über 5 ha, 3 landwirtschaftliche Gewerbetreibende, 5 Winzer und 5 Landerbeiter.



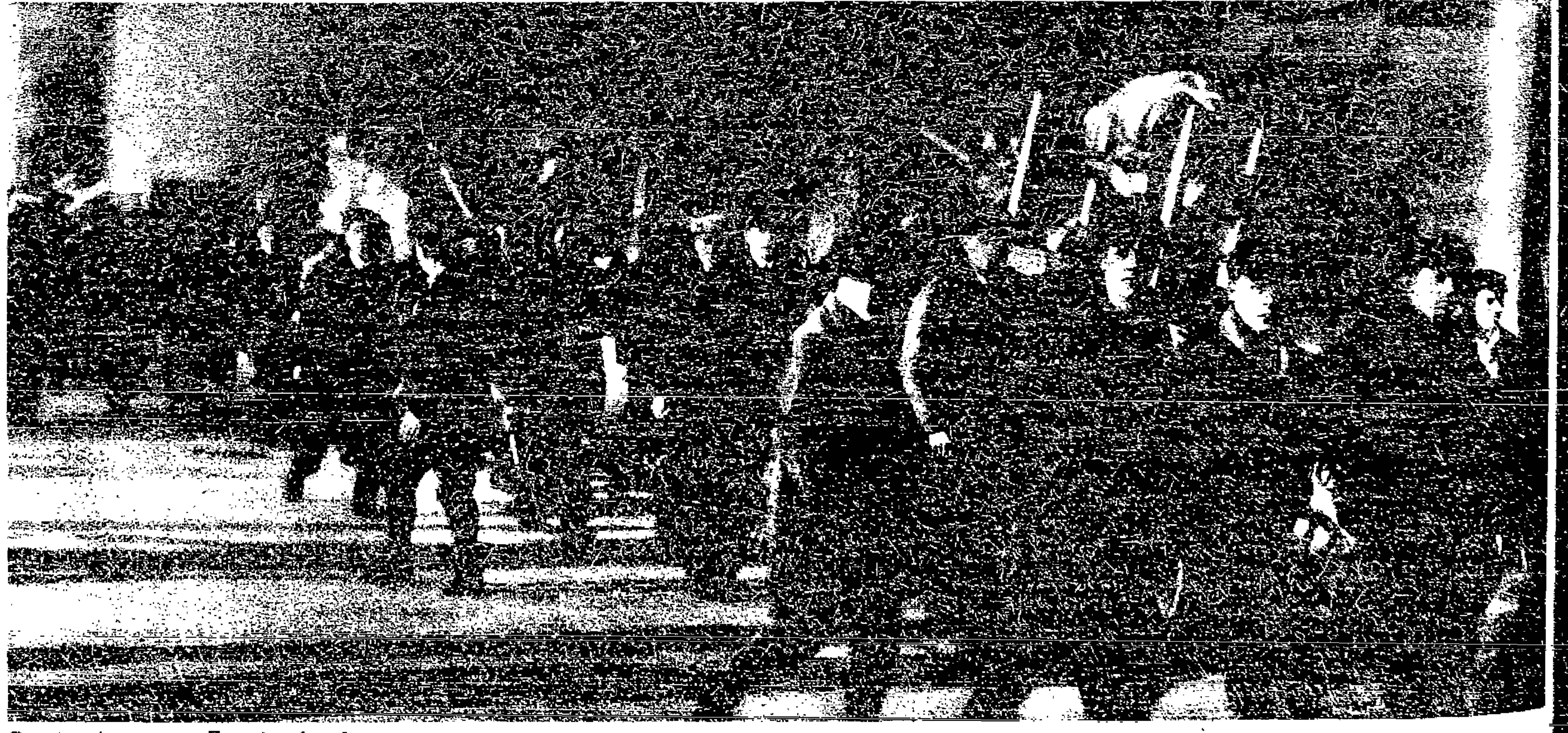
**Das Präsidium des Kongresses**  
 Von links nach rechts: Paul Schuppen, Elfrieda Koop, Bruno von Salomon, Pastor Kötzschke, Helmut Hanke, H. Nau, Bodo Ullrich  
 Oben: Märkische Bauern und Siedler aus der Lindower Gegend auf einer Versammlung des Reichsbauernbundes



**Rote Einheitsfront!**  
 Beisetzung des in Zornot von den Nazis ermordeten Genossen Karl Pachun. Der Sarg wurde von Roten Frontkämpfern und Arbeitern des sozialdemokratischen Schutzbundes getragen



**Unser ermordeter Genosse Fritz Klamke, Berlin-Reinickendorf**  
 Zehntausende gaben ihm das letzte Geleit. SPD-Arbeiter schickten Delegationen, SPD-Grzeeniki schickte Politz. Zahlreiche Betriebe und Stempelstellen führten Protestaktionen durch gegen den faschistischen Mordhelfer



**Protest gegen Exmission!**  
 500 Berliner Erwerbslose begleiten demonstrativ eine exmittierte Familie beim Umzug in die zugewiesene Not-„Wohnung“

15. Ja  
 Gen  
 Redakt  
 Tel. 21  
 Berlin  
 Besu  
 Trägert  
 geb. 3.1  
 S  
 Redak  
 neue o  
 Gew  
 j l u w  
 dem f  
 nach k  
 die us  
 „San  
 Tage  
 Hase  
 hrua  
 abler  
 bahn  
 ESS  
 Dieje  
 sind  
 ward  
 Harn  
 Co. ?  
 finde  
 zeitn  
 Di  
 von E  
 bejchlu  
 vor. C  
 fammi  
 tor ff  
 Munit  
 „  
 Inlion  
 Sie r  
 a a h  
 G  
 Breij  
 G13  
 3  
 Ber  
 Emil  
 und 9  
 ohne  
 städter  
 Barth  
 3  
 führer  
 treter  
 Genl  
 Emil  
 er da  
 fängt  
 Betr  
 2  
 nächst  
 Genh