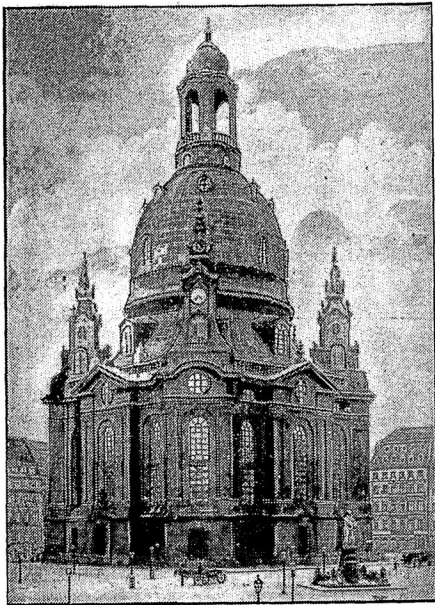


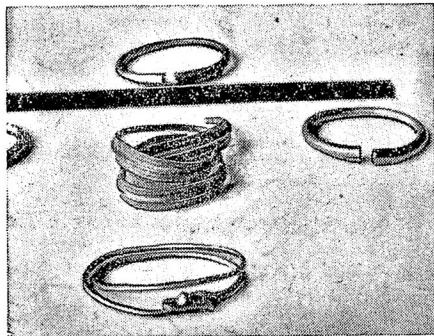
Aus aller Welt.

200 Jahre Dresdener Frauenkirche



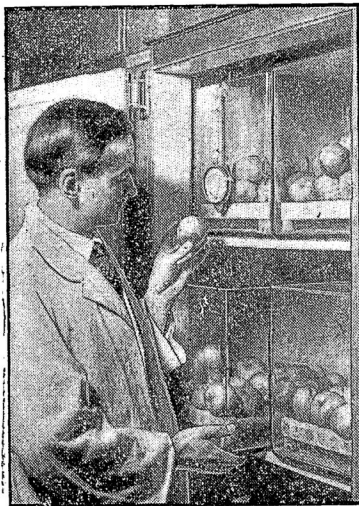
Blick auf den herrlichen Barockbau der Frauenkirche in Dresden, die nach jahrzehntelanger Bauzeit vor jetzt 200 Jahren fertiggestellt wurde. Die Kirche stellt nicht nur künstlerisch, sondern durch ihren gewaltigen Kuppel-Aufbau auch technisch eine architektonische Meisterleistung dar. Ihr Erbauer war George Bähr.

Der historische Goldschmied bei Kottbus



Die Armringe im Gesamtgewicht von 865 Gramm Gold, die bei Erbarbeiten in der Nähe der Stadt Kottbus in der Lausitz gefunden wurden. Das Prachtstück des Fundes ist ein Schlangenkopfs-Armring (in der Mitte des Bildes). Die Ringe stammen aus dem 4. Jahrhundert.

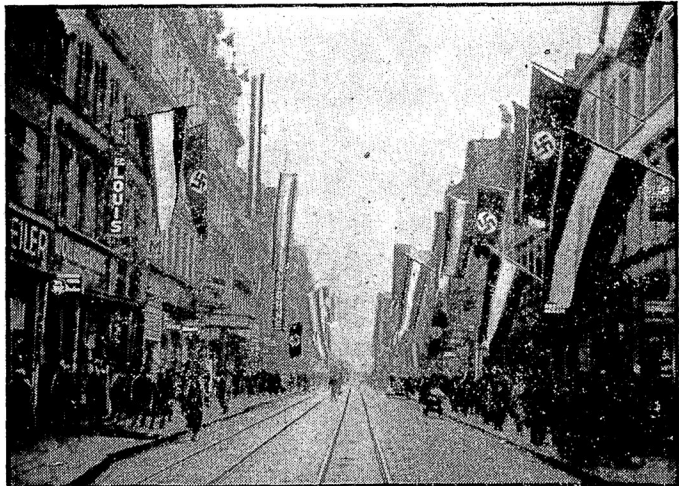
Deutsches Obst auch im Winter



Das Obst wird im Kühlraum der Berliner Lehr- und Forschungsanstalt für Gartenbau auf seine Beschaffenheit geprüft.

Auf den deutschen Markt auch im Winter aussehend mit einheimischem Obst zu versorgen, wurden jetzt in der Lehr- und Forschungsanstalt für Gartenbau erfolgreiche Versuche unternommen, wie man die Lebensdauer der Früchte verlängern kann.

Die Saar feiert die Einigung



Die reichgeschmückte Bahnhofstraße von Saarbrücken. Die große Freude über die Einigung aller deutschgehörten Saarländer in der Deutschen Front drückt sich in der starken Beflaggung aus, die alle Städte des schwergeprüften Grenzlandes in diesen Tagen aufweisen.

Deutschlands größter Delspeicher niedergebrannt



Der nächtliche Riesenbrand des Groß-Speichers in der Delfabrik von Wittenberge. Der Speicher brannte völlig aus, gewaltige Vorräte an Rapsamen und Ölen wurden vernichtet.

Der neue deutsche Feiertags-Kalender



Unser Schaubild gibt einen Ueberblick über die kirchlichen und weltlichen Feiertage, die jetzt durch Kabinetts-Beschluß zu gesetzlichen Feiertagen erklärt wurden. Es ist zu berücksichtigen, daß der Reformationstag nur in Gebieten mit überwiegend evangelischer Konfession, hingegen der Fronleichnamstag nur in Gebieten mit überwiegend katholischem Bekenntnis als Feiertag gilt.

groß
legte
N a
furie
Erbi
noch
Erbi
Chre
SE.
länd
schie
itibe

dem
Begr
und
N i

Über
gefeie
Ober
die S
des S

Weiter

Schäd

D
Kunde
1934
für un
Werb
geben
F
S

L. 149

D
Kunde
1934
zugnal
L E
S

L. 150

D
Anfied
haben
Wor-
Johann
Eich
Stara
Ferdine
Dito
German
Gruß
Karl
Mag
Georg
Mar
Gans
Dito
Willy
Gruß
Erwin
Dito
Friedrich
Dito
Friedrich
Dito
Karl
Stefan
Arthur
Alfred

Et
7 Tag
Gemein
und D
S