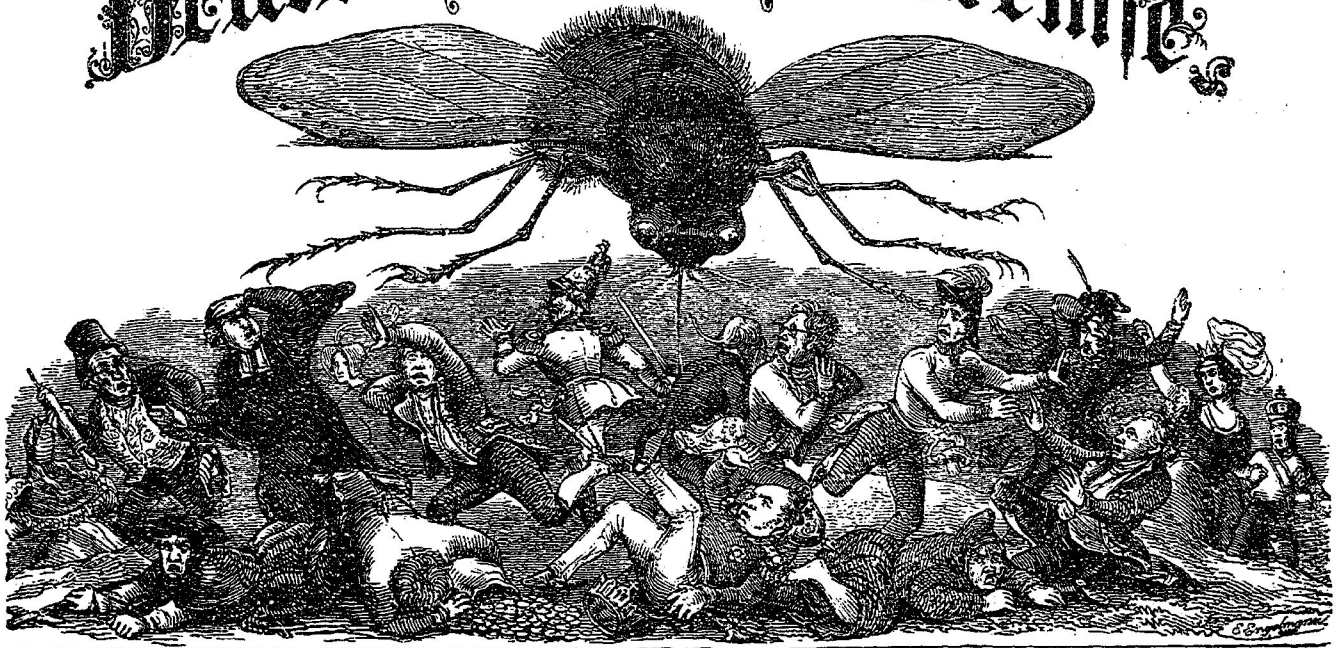


# Deutsche Reichs-Bremse



1850.

Beiblatt zum Leuchtturm.

No. 29.

Shakespeare im Belagerungszustande.



1. Vertrauensmann: Herr Gouverneur! pflichtschuldigst müssen wir die Anzeige erstatten, daß in dem gestern aufgeführten Stücke „Julius Cäsar“ äußerst aufreizende Stellen vorkommen, wie z. B. „Er mußte fallen, weil er herrschsüchtig war“ — ferner „Er ist ein Mensch, wie wir, und er will über alle herrschen?“

Gouverneur: Himmel Donnerwetter! Von wem ist das Stück?

1. Vertrauensmann: Von einem gewissen Shakespeare, einem Ausländer noch dazu. —

Gouverneur: Den Kerl laß' ich erschießen!

2. Vertrauensmann: Entschuldigen Excellenz, er ist schon vor beinahe 200 Jahren eines natürlichen Todes gestorben!

Gouverneur: Donnerwetter, das ist dumm!