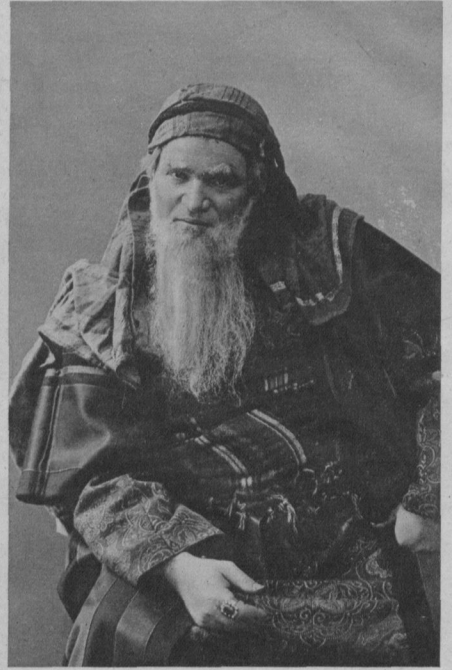




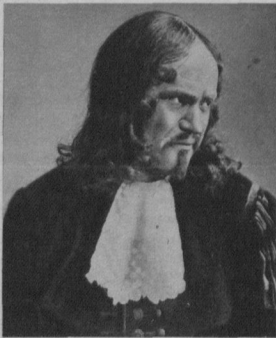
Max Pohl als Mephisto.



Als Falstaff.



Als Nathan.



Als Tartuffe.



Als König Lear.

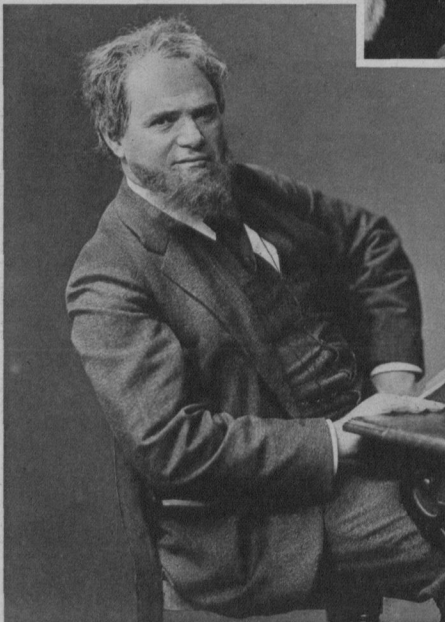


Als Wilhelm Tell.

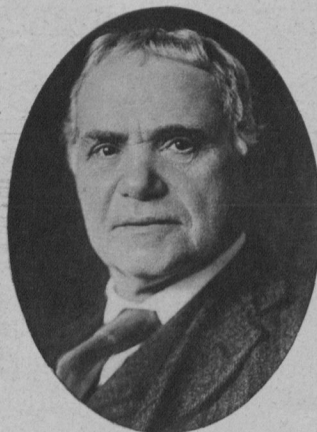


Max Pohl als Klosterbruder in Lessings „Nathan“.

Dr. Max Pohl,
das ausgezeichnete Mitglied des Berliner Staats-Theaters, der
das 50jährige Bühnen-Jubiläum feiert, in seinen Glanzrollen.



Als Stockmann in Ibsens „Volksfeind“.



Zivilbild Dr. Max Pohls.
Transocean.



Als Steinloferhans in Anzengrubers „Kreuzschreiber“.