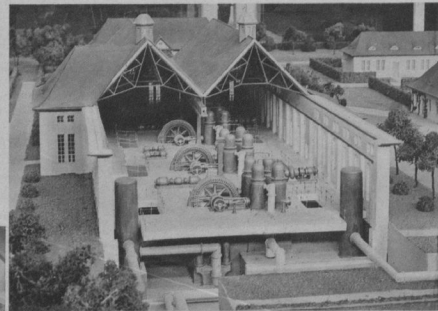


Zeitbilder

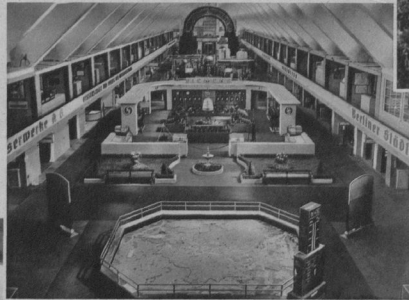
Die Berliner Städtischen Wasserwerke auf der Ausstellung **GAS und WASSER** BERLIN 1929



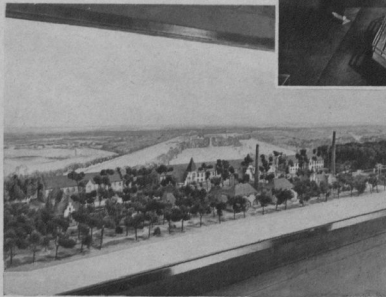
Wasserfall



Werk Wuhlheide,
Schnitt durch die Maschinenhalle



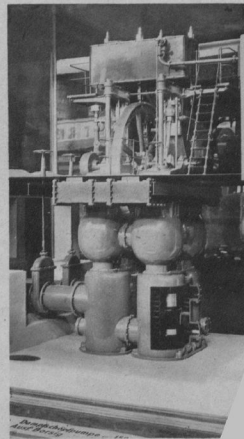
Blick in die Ausstellungshalle von
der Brücke des Wasserfalls



Diorama-Werk Müggelsee



Spreequelle in Neu-Gersdorf



Stehende
Dampfschöpfungspumpe