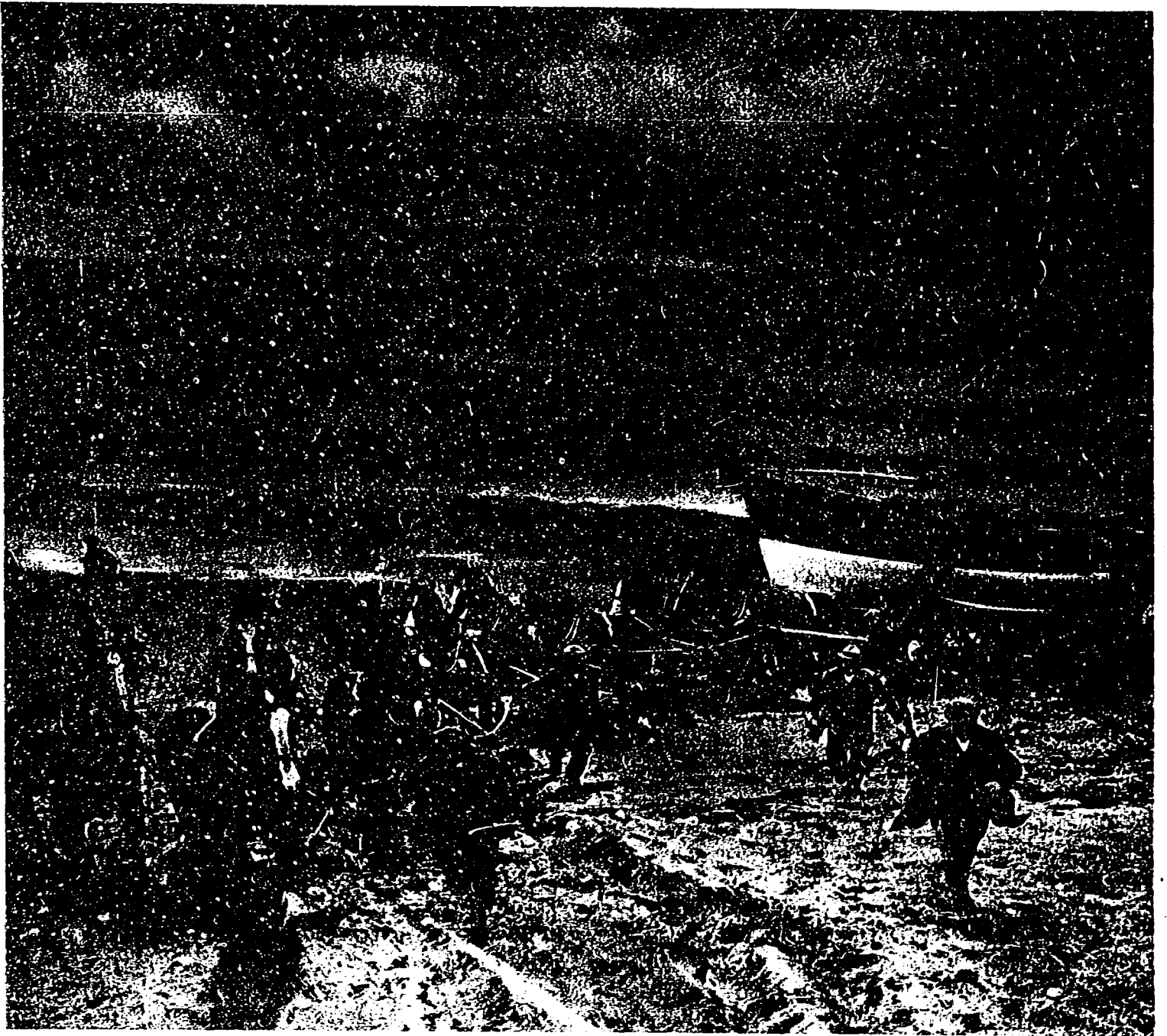


# Bilder der Woche

Beilage zum Schwedter Tageblatt



## Die Rettung Schiffbrüchiger

wird besonders an den langgestreckten Küsten des Meeres zum Problem, wenn weit und breit keine menschlichen Ansiedlungen Hilfe bringen können. Häufig liegen die Rettungsboote eine Meile oder mehr vom Meer entfernt im Inland und müssen dann, wie auf unserm Bild ersichtlich, durch Pferdekraft zum Wasser oder zurück gefahren werden.