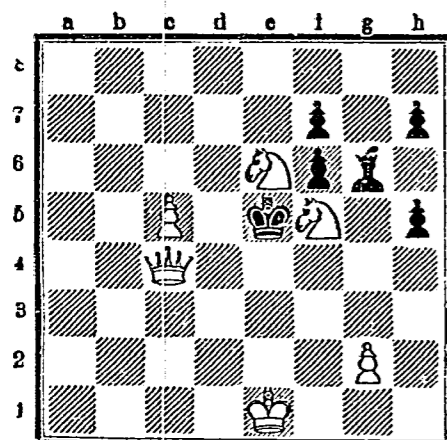


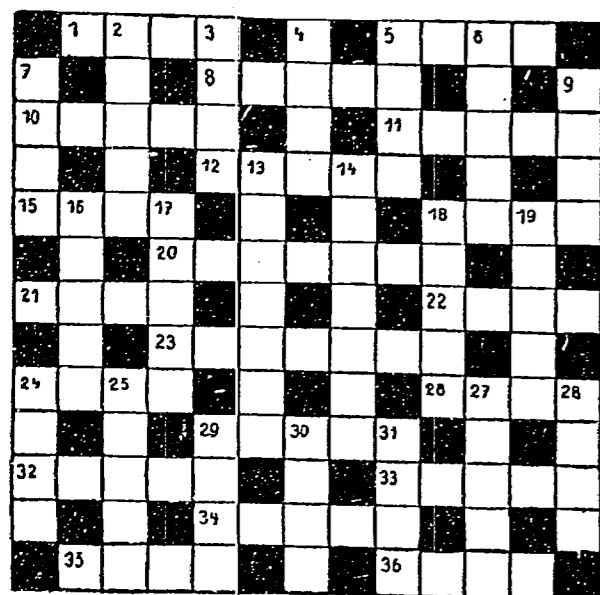
## Schachaufgabe

Hans Neuberg



Matt in drei Zügen

## Kreuzworträtsel



Waagrecht: 1. weiblicher Vorname, 5. Schubfach, 8. Laubbaum, 10. Erfinder des Dynamits, 11. urale Kulturpflanze in Ostindien, 12. Apostel der Grönländer, 15. Nordseeinsel, 18. getürzter weiblicher Vorname, 20. pfeilartiges Wurfgewehr beim Walfischfang, 21. Schornstein, 22. Erdhölle, 23. das reuige Sündenbekenntnis vor einem Geistlichen, 24. deutscher Strom, 26. Synonym für Pferd, 29. nordgermanische Göttin, 32. glühender Wüstenturm in Arabien, 33. Tischlerhandwerkzeug, 34. einbalsamierte Leiche, 35. olympische Mundschänke, 36. linker Nebenfluß der Donau.

Senkrecht: 2. Naturreischeinung, 3. altes Längemaß, 4. Schluß, 5. Weinernte, 6. rechter Nebenfluß der Havel, 7. weiblicher Vorname, 9. Nährmutter, 13. weiblicher Vorname, 14. franz.: Kronprinz, 16. Flüsse in den Niederlanden, 17. alte Hauptstadt Oberägyptens, 18. Vektortreibender, 19. Gemahl der Semiramis, 24. weibliche Gestalt aus Lohengrin, 25. schlesischer Ausdruck für Weibsbrot, 27. griechischer Buchstabe, 28. rechter Nebenfluß des Rheins, 29. Wien, 30. Laubbaum, 31. nordisches Göttergeschlecht.

## Silberrätsel

Aus den Silben:

a - ab - ar - ba - bat - chau - da - el - eu - gen  
 - il - ter - tom - ful - lands - le - li - li - lip -  
 lu - lus - ma - me - mus - mus - na - nau - nis  
 - nym - o - o - on - pe - po - ra - the - ri - ri -  
 se - ser - spi - spu - tant - te - ter - thing - ti -  
 tis - to - tur - us - va - ve - vi - wald - was - zi

Sind 17 Wörter zu bilden, deren Anfangs- und Endbuchstaben, beide von oben nach unten gelesen, ein Sprichwort ergeben. (h ein Buchstabe.)

1. Grenzgebirge im Elbaj .....
2. Spanische Kriegsflotte .....
3. Geisteslehre .....
4. Sinnverwandt .....
5. Fluß im Reg.-Bez. Lüneburg .....
6. Grenzausdehnung in polit. Richtung .....
7. einer der drei Eisehelfigen .....
8. Frucht des Ölbaumes .....
9. Schrifttum .....
10. bekannter römischer Feldherr .....
11. Kriegsteilnehmer .....
12. dänische Erste Kammer .....
13. Kurort in Istrien .....
14. Muse .....
15. kunstmäßiger Redner .....
16. Regelschnittlinie .....
17. französischer Kaiser .....

### Auflösungen aus voriger Nummer

#### Schachaufgabe

Lösung: Dame e 5 - e 8

Wenn Schwarz S b 4 x S d 5, dann D e 8 - a 4 matt.

Wenn Schwarz L h 5 x D e 8, dann S d 5 - e 3 matt.

Wenn Schwarz S b 4 - e 2, dann D e 8 x L h 5 matt.

Wenn Schwarz K d 1 - e 2, dann D e 8 - a 4 matt.

#### Kreuzworträtsel

Waagrecht: 1. Kanal, 4. Gemse, 7. Meter, 9. Bijam, 11. Adeline, 13. Lire, 14. Iran, 15. Lilie, 16. Baum, 18. Gans, 21. Luzifer, 24. Grete, 25. Arena, 26. Stall, 27. Nette.  
 Senkrecht: 1. Kamel, 2. Notar, 3. Lore, 4. Gobi, 5. Mafer, 6. Erman, 8. Edelmut, 10. integer, 12. Villi, 16. Vegas, 17. Ulema, 19. Areal, 20. Saale, 22. Zell, 23. Faun.

#### Silberrätsel

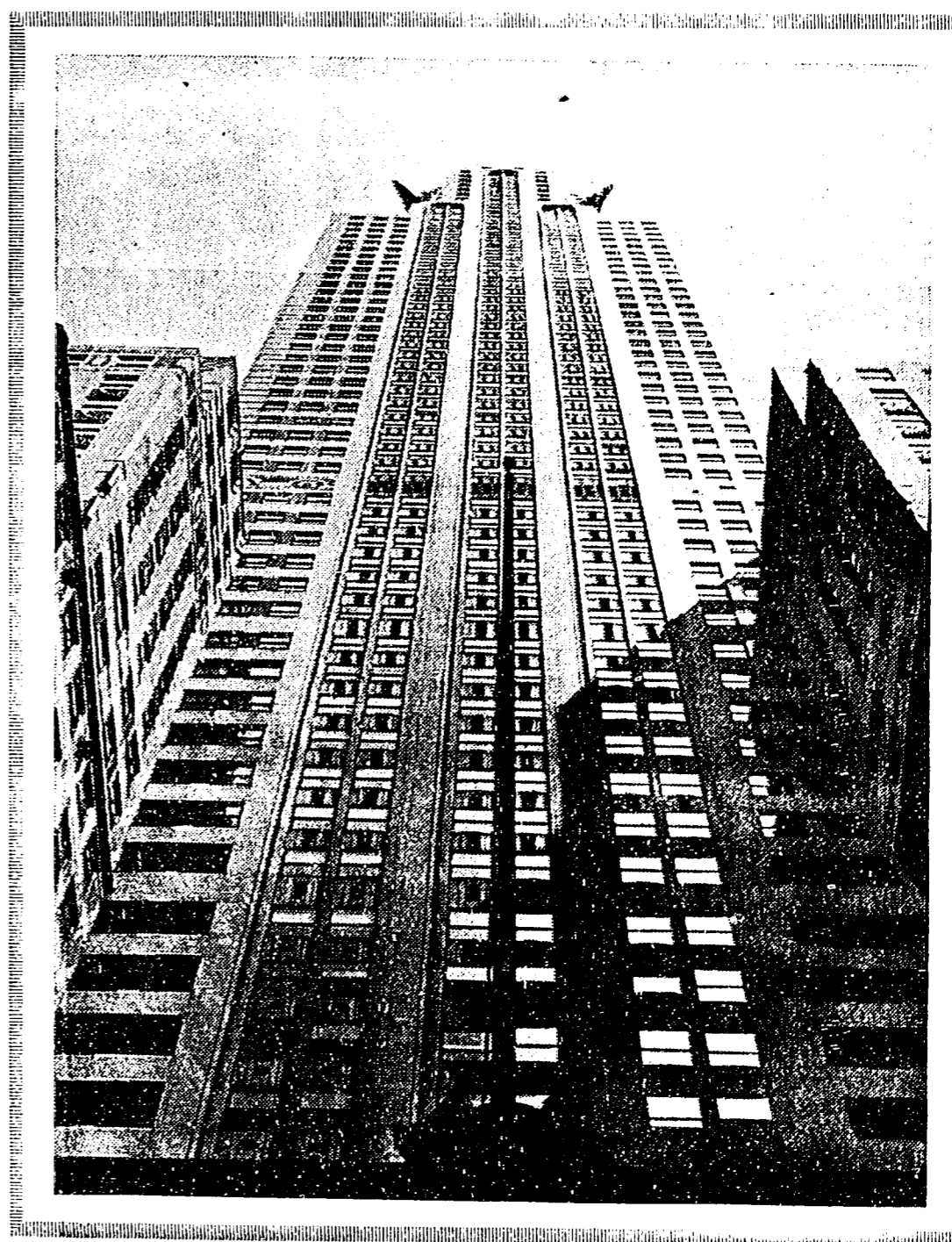
1. Euripides, 2. Walpurga, 3. Nimrod, 4. Emanuel, 5. Tamburin, 6. Infanterie, 7. Madonna, 8. Nordstrand, 9. Unikum, 10. Gasse, 11. Stoiker, 12. Adolf, 13. Torgau, 14. Nitrat, 15. Erhauslor, 16. Phädra, 17. Lindwurm, 18. Exkurston. - Es wandelt niemand ungestrast unter Palmen.

# Für die Feierstunde

1933

Beilage zum Schwedter Tageblatt

Nr. 43



Symbol der Großstadt

