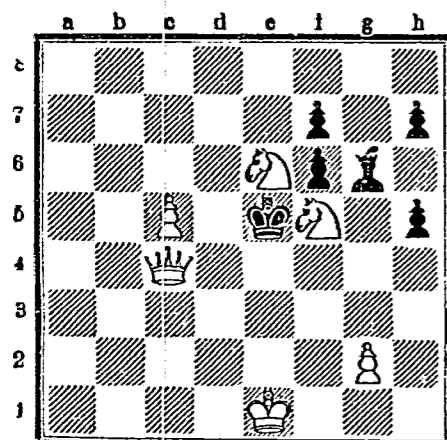


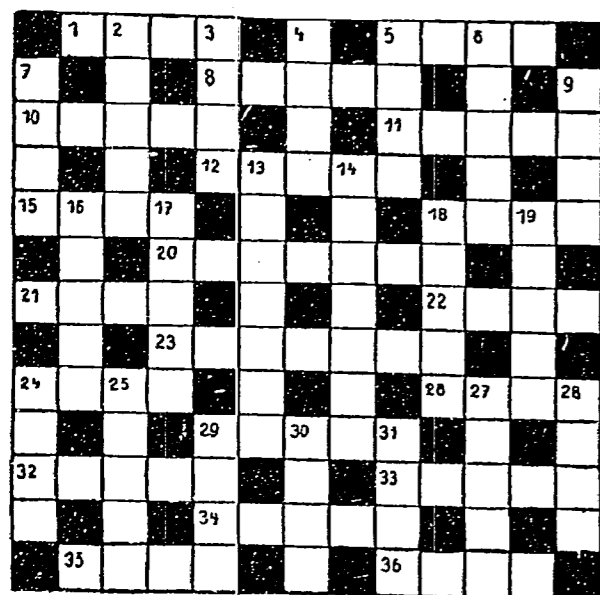
Schachaufgabe

Hans Neuberg



Matt in drei Zügen

Kreuzworträtsel



Waagrecht: 1. weiblicher Vorname, 5. Schubfach, 8. Laubbaum, 10. Erfinder des Dynamits, 11. urale Kulturpflanze in Ostindien, 12. Apostel der Grönländer, 15. Nordseeinsel, 18. getürzter weiblicher Vorname, 20. pfeilartiges Wurfgewehr beim Walfischfang, 21. Schornstein, 22. Erdhölzchen, 23. das reuige Sündenbekenntnis vor einem Geistlichen, 24. deutscher Strom, 26. Synonym für Pferd, 29. nordgermanische Göttin, 32. glühender Wüstenurm in Arabien, 33. Tischlerhandwerkzeug, 34. einbalsamierte Leiche, 35. olympische Mundschänke, 36. linker Nebenfluß der Donau.

Senkrecht: 2. Naturreischeinung, 3. altes Längemaß, 4. Schluß, 5. Weinernte, 6. rechter Nebenfluß der Havel, 7. weiblicher Vorname, 9. Nährmutter, 13. weiblicher Vorname, 14. franz.: Kronprinz, 16. Flüsse in den Niederlanden, 17. alte Hauptstadt Oberägyptens, 18. Vektortreibender, 19. Gemahl der Semiramis, 24. weibliche Gestalt aus Lohengrin, 25. schlesischer Ausdruck für Weibsbrot, 27. griechischer Buchstabe, 28. rechter Nebenfluß des Rheins, 29. Wien, 30. Laubbaum, 31. nordisches Göttergeschlecht.

Silberrätsel

Aus den Silben:

a - ab - ar - ba - bat - chau - da - el - eu - gen
 - il - ter - tom - ful - lands - le - li - li - lip -
 lu - lus - ma - me - mus - mus - na - nau - nis
 - nym - o - o - on - pe - po - ra - the - ri - ri -
 se - ser - spi - spu - tant - te - ter - thing - ti -
 tis - to - tur - us - va - ve - vi - wald - was - zi

Sind 17 Wörter zu bilden, deren Anfangs- und Endbuchstaben, beide von oben nach unten gelesen, ein Sprichwort ergeben. (h ein Buchstabe.)

1. Grenzgebirge im Elbaj
2. Spanische Kriegsflotte
3. Geisteslehre
4. Sinnverwandt
5. Fluß im Reg.-Bez. Lüneburg
6. Grenzausdehnung in polit. Richtung
7. einer der drei Eisehelfigen
8. Frucht des Ölbaumes
9. Schrifttum
10. bekannter römischer Feldherr
11. Kriegsteilnehmer
12. dänische Erste Kammer
13. Kurort in Istrien
14. Muse
15. kunstmäßiger Redner
16. Regelschnittlinie
17. französischer Kaiser

Auflösungen aus voriger Nummer

Schachaufgabe

Lösung: Dame e 5 - e 8

Wenn Schwarz S b 4 x S d 5, dann D e 8 - a 4 matt.

Wenn Schwarz L h 5 x D e 8, dann S d 5 - e 3 matt.

Wenn Schwarz S b 4 - e 2, dann D e 8 x L h 5 matt.

Wenn Schwarz K d 1 - e 2, dann D e 8 - a 4 matt.

Kreuzworträtsel

Waagrecht: 1. Kanal, 4. Gemse, 7. Meter, 9. Bijam, 11. Adefine, 13. Lire, 14. Iran, 15. Lilie, 16. Baum, 18. Gans, 21. Luzifer, 24. Grete, 25. Arena, 26. Stall, 27. Nette.
 Senkrecht: 1. Kamel, 2. Notar, 3. Lore, 4. Gobi, 5. Mafer, 6. Erman, 8. Edelmut, 10. integer, 12. Villi, 16. Vegas, 17. Ulema, 19. Areal, 20. Saale, 22. Zell, 23. Faun.

Silberrätsel

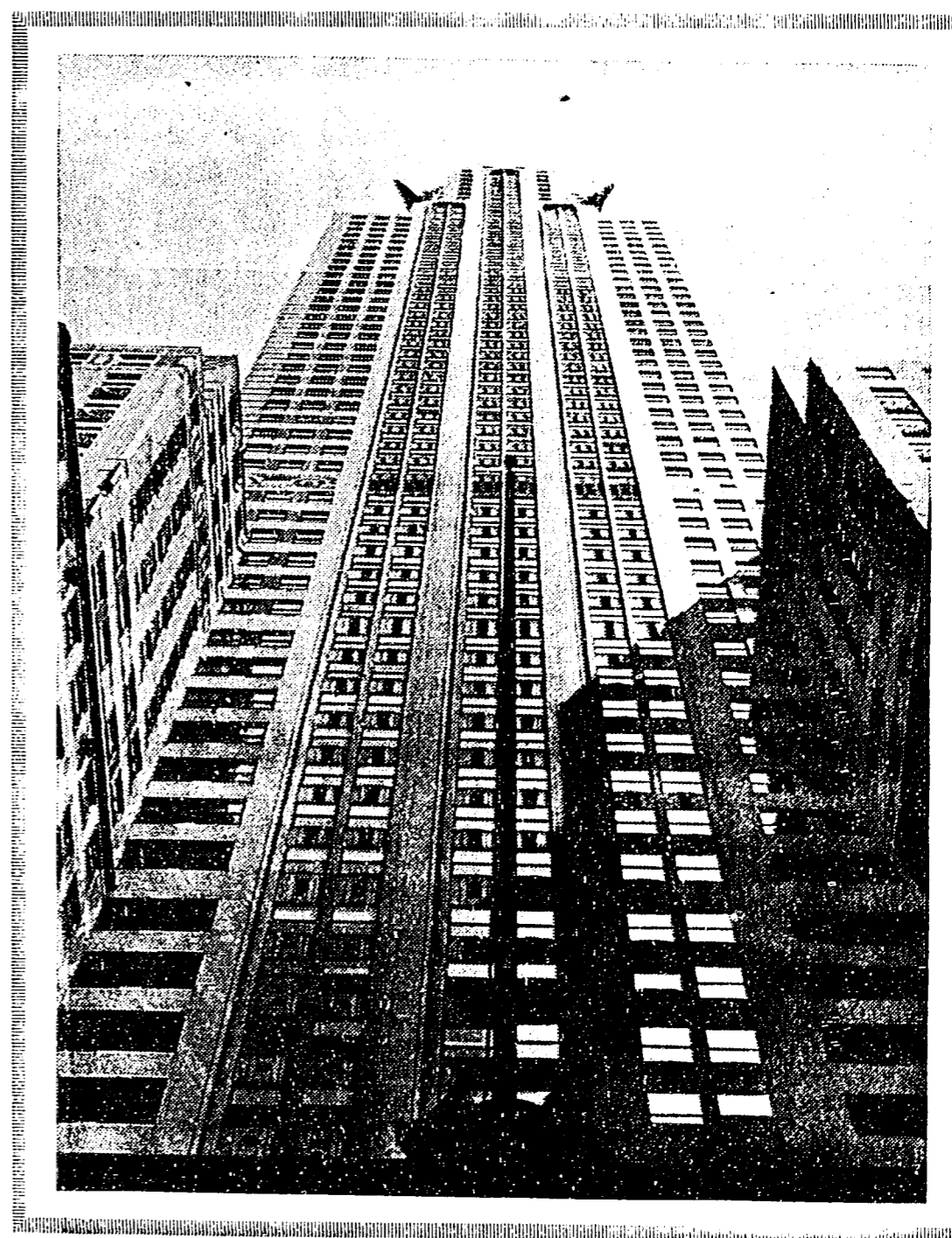
1. Euripides, 2. Walpurga, 3. Nimrod, 4. Emanuel, 5. Tamburin, 6. Infanterie, 7. Madonna, 8. Nordstrand, 9. Unikum, 10. Gasse, 11. Stoiker, 12. Adolf, 13. Torgau, 14. Nitrat, 15. Erhauslor, 16. Phädra, 17. Lindwurm, 18. Exkurston. - Es wandelt niemand ungestrast unter Palmen.

Für die Feierstunde

1933

Beilage zum Schwedter Tageblatt

Nr. 43



Symbol der Großstadt