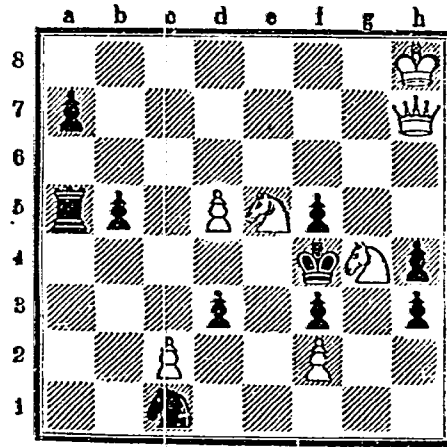


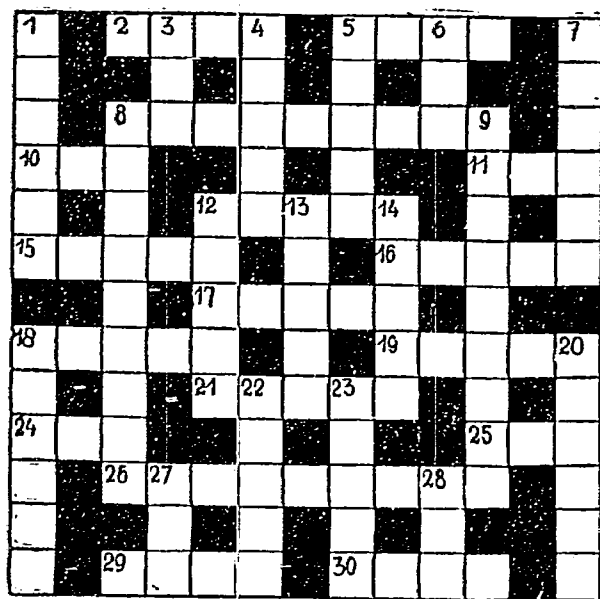
Schachaufgabe

Hans Neuberg



Matt in drei Zügen

Kreuzworträtsel



Waagerecht: 2. Buch, 5. Heil- und Zierpflanze, 8. bedeutendste Gestalt der deutschen Heldenjagd, 10. Lebensgemeinschaft, 11. feierliches Lied, 12. italienische Hauptstadt und Provinz, 15. Teil der Klaviatur, 16. Stadt in Mexiko, 17. Musikinstrument, 18. Käsebeizener, 19. weiblicher Vorname, 21. schmale Straße, 21. Papstname, 25. griechischer Buchstabe, 26. Stadt in Brandenburg, 29. Seehundsfell, 30. Zahl.

Senkrecht: 1. Herrscher, 3. türkischer Männername, 4. Hunderrasse, 5. Stadt in der Schweiz, 6. engl.: eins, 7. Tochter der Veda, 8. Nusschen, 9. Gebirge in Südtirol, 12. männlicher Vorname, 13. König von Abessinien, 14. Baumgang, 18. aus der Fläche hervortretendes Bild, 20. Eichmaß, 22. römischer Kaiser, 23. Vorspeise, 27. gekürzter männlicher Vorname, 28. Nebenfluß der Donau.

Silberrätsel

Aus den Silben:

a — at — am — batt — bend — dra — e — e — er — ji
 — go — golf — hi — i — i — kau — kra — lou — man —
 man — mi — na — naj — ner — ni — on — pu — ra — ri
 — rich — ro — sa — sau — Schmerz — sonn — so — ta —
 ta — tät — ti — u — ul — ven — vi — ze

Sind 15 Wörter zu bilden, deren Anfangs- und Endbuchstaben, beide von oben nach unten gelesen, ein Sprichwort ergeben.

1. Gliedabtrennung
2. Einheitsgläubiger
3. Spitzbube, Schelm
4. männlicher Vorname
5. Natürlichkeit, Unbefangenheit
6. Wochentag
7. Kirchensonntag
8. Erzählung
9. Neuralgie
10. Bezirksstadt in Galizien
11. Sohn Abrahams
12. Stadt im Reg.-Bez. Wiesbaden
13. Dolmetscher, Uebersetzer
14. männlicher Vorname
15. Preisnachlaß

Auflösungen aus voriger Nummer

Schachaufgabe

Lösung: Dame g 1 — b 1

Wenn Schwarz e 3 × d 2, dann D b 1 — g 1 matt.

Wenn Schwarz L d 3 × D b 1, dann d 2 — d 4 matt.

Wenn Schwarz L d 3 × L e 4, dann D b 1 × f 5 matt.

Wenn Schwarz S a 2 × T e 3, dann D b 1 — b 4 matt.

Wenn Schwarz T a 5 — b 5, dann D b 1 × b 5 matt.

Wenn Schwarz L d 3 — e 4, dann d 2 — d 4 matt.

Kreuzworträtsel

Waagerecht: 1. Sab, 3. Gajag, 5. Gra, 6. Ros, 8. Armut, 11. Gams, 13. Thor, 16. Leje, 17. Me, 19. Moe, 21. Titanen, 22. Erde, 24. eng, 25. Niet, 27. Gera, 29. Tann, 30. Mirte, 33. Veg, 34. Eis, 35. Nebel, 36. Lar.

Senkrecht: 1. Saar, 2. Balu, 3. Gras, 4. Gott, 7. Gas, 9. Melanie, 10. Pol, 11. Georg, 12. Meter, 14. Hanna, 15. Rogen, 16. Lee, 17. Me, 18. eng, 20. est, 23. der, 26. Inn, 28. Amen, 29. Teil, 31. Igel, 32. Teer.

Silberrätsel

1. Memorandum, 2. Itala, 3. Tradition, 4. Windhut, 5. Operette, 6. Rütli, 7. Talisman, 8. Elfriede, 9. Nemesis, 10. Balzac, 11. Erich, 12. Zülichau, 13. Automobil, 14. Kasar, 15. Lupine, 16. Tribun. — Mit Worten bezahlt man keine Schulden.

Für die Feierstunde

1933

Beilage zum Schwedter Tageblatt

Nr. 45



Teestunde