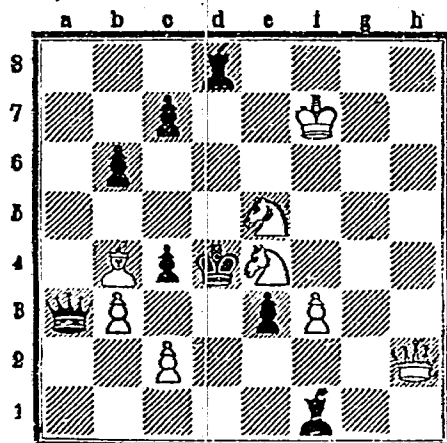


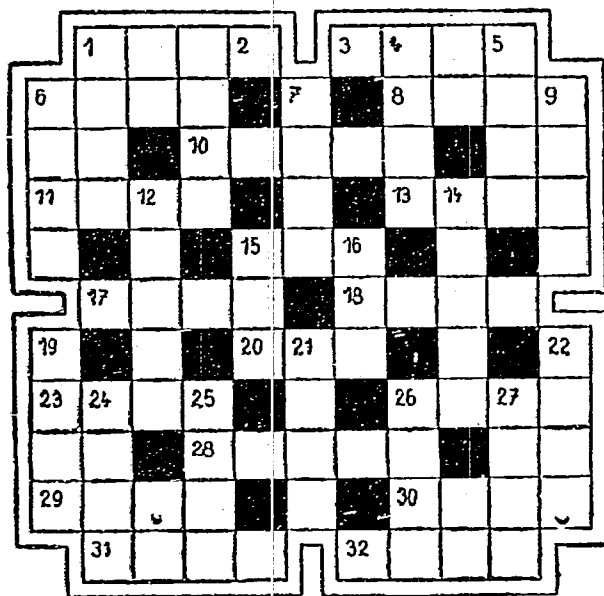
Schachaufgabe

Hans Neuberg



Matt in drei Zügen

Kreuzworträtsel



Waagrecht: 1. männlicher Vorname, 3. Haushaltsplan, 6. Skaleneinteilung beim Thermometer, 8. arabischer Titel, 10. Befehl, Verordnung, 11. Gegenteil von voll, 13. Märchengestalt, 15. geographischer Punkt, 17. Singvogel, 18. Nadelbaum, 20. Koswort für die Großmutter, 23. Hauptstrom Spaniens, 26. Fischöl, 28. Baumfrucht, 29. Schornstein, 30. deutscher Strom, 31. Diebesgut, 32. Bergeshöhe.

Senkrecht: 1. Laubbau, 2. deutscher Strom, 4. Spigenformation, 5. Gegenteil von hoch, 6. Meerbusen, Bucht, 7. die Dünen der Lagunen von Venedig, 9. Papiermaß, 12. Wundabsonderung, 14. inneres Körperorgan, 15. lat.: für, 16. biblische Frau, 19. im älteren deutschen Rechtsleben abhängige Person, 21. Planet, 22. weiblicher Vorname, 24. männliche Singstimme, 25. deutsche Spielkarte, 26. Destillationsprodukt der Kohle, 27. das weiße Untergewand der katholischen Priester.

Silberrätsel

Aus den Silben

a - a - a - al - ard - bin - bung - del - des - di
 - du - e - eu - ex - fel - fir - frey - fu - ge -
 ger - gno - gum - hard - i - i - in - in - lau - le
 ma - nell - nen - nit - on - on - pe - pri - pro -
 ra - ram - ri - ri - ris - sa - sar - se - ses - tag
 - ter - ti - ti - tor - trub -

Sind 17 Wörter zu bilden, deren Anfangs- und Endbuchstaben, beide von oben nach unten gelesen, ein Sprichwort ergeben.

1. Stadt in Schlesien
2. Enteignung
3. weiblicher Vorname
4. kleines Volkslied
5. Klosterkrankenstube
6. deutscher Dichter
7. Mundvorrat
8. englischer Königsname
9. kleiner Fisch
10. griechische Götterbotin
11. männlicher Vorname
12. Krankheitserkennung
13. Reinigung von Ansteckungsgefahr
14. Sohn Abrahams
15. Muse der Iyrischen Dichtung
16. Stadt in Ostpreußen
17. Name ägyptischer Könige

Auflösungen aus voriger Nummer

Schachaufgabe

Lösung: Turm f 6 - f 7

Wenn Schwarz Läufer g 8 x Turm f 7, dann b 8 - h 8 matt.

Wenn Schwarz Turm d 1 x d 6, dann Läufer e 7 - f 6 matt.

Wenn Schwarz König e 5 - d 4, dann Dame b 8 - b 2 matt.

Kreuzworträtsel

Waagrecht: 1. Hai, 3. Dur, 5. Alt, 8. Leber, 10. res, 11. Sel, 13. Mai, 15. Nil, 17. Bon, 18. Gas, 20. die, 22. Besen, 23. Rom, 25. See, 26. Ost, 27. rot, 29. Me, 31. Bor, 33. Rad, 36. Tapir, 38. Gas, 39. Sen, 40. Tor.

Senkrecht: 1. Sel, 2. As, 3. des, 4. Reh, 6. le, 7. Ter, 8. Lei, 9. Ken, 10. Raa, 12. Vid, 13. Motor, 14. Rajen, 16. Linje, 17. Bar, 18. Ger, 19. See, 21. est, 24. Nob, 26. ost, 28. tot, 29. Kar, 30. Gig, 32. Ras, 33. Rin, 34. irr, 35. la, 37. Po.

Silberrätsel

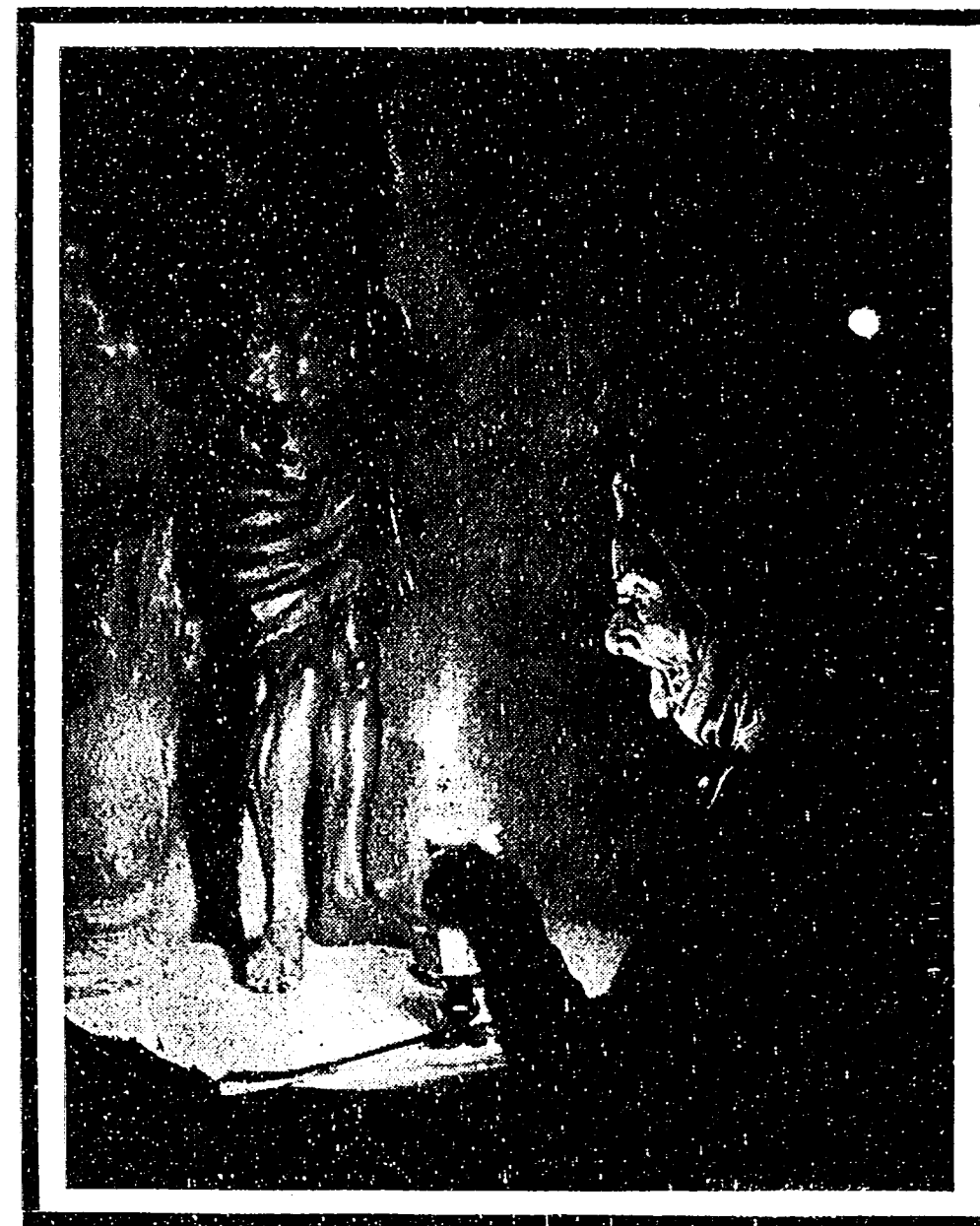
1. Athenau, 2. Harem, 3. Wingen, 4. Disharmonie, 5. Eskader, 6. Estomihl, 7. Sedulität, 8. Kapoll, 9. Chemiseil, 10. Idlom, 11. Melpomene, 12. Rejlitalo, 13. Epiter, 14. Gfendi, 15. Nervosität. — Ruhm und Ehre ist nicht immer vereint.

Für die Feierstunde

1933

Beilage zum Schwedter Tageblatt

Nr. 47



Stilles Bedenken