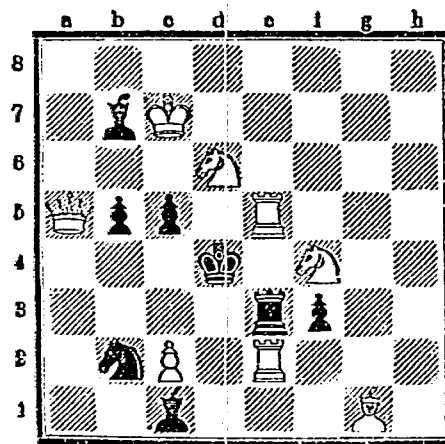


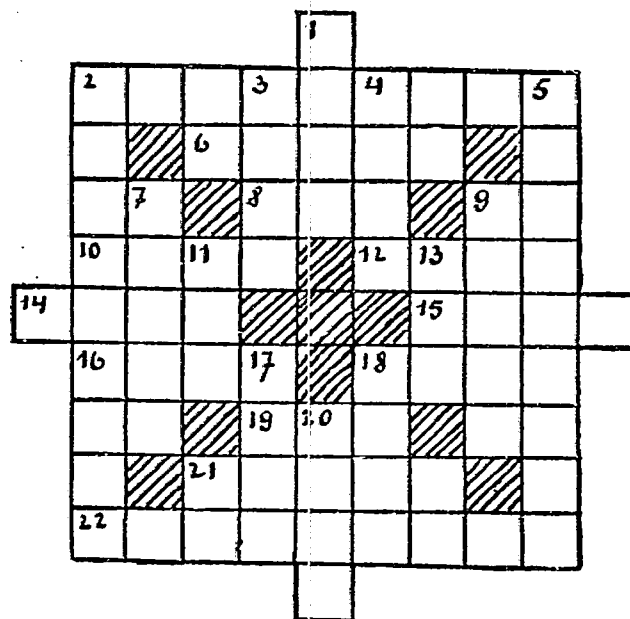
Schachaufgabe

Hans Neuberg



Matt in zwei Zügen

Kreuzworträtsel



Waagrecht: 2. päpstliche Gesandtschaft, 6. mittelalterlicher Sänger, 8. Kommando beim Schiffswenden, 10. Nebenfluß des Rheins, 12. berühmter Geologe, 14. Waldgewächs, 15. Grasart, 16. Intervall, 18. Spielkarte, 19. Tonart, 21. Kurort in Neutalien, 22. ebener Platz.

Senkrecht: 1. italienische Münze, 2. frühere französische Provinz, 3. Nebenfluß der Garonne, 4. Blutgefäß, 5. Erkundigung, 7. Adelstitel, 9. Zuchtier, 11. Nebenfluß der Donau, 13. deutsches Bad, 17. soviel wie hochherzig, 18. Stadt in Algerien, 20. europäisches Grenzgebirge.

Silbenrätsel

Aus den Silben

a - a - as - ba - ba - bart - baum - ber - bi - bi
- dant - de - de - e - e - el - ein - en - frau -
ge - i - ir - fro - la - le - lo - log - ment - mit
- mo - mus - na - ne - nit - on - ra - re - re
ri - ri - rup - sel - sen - sel - ster - tüt - te - ten
- ti - tre - to - ton - um - un - va - zie

Sind 19 Wörter zu bilden, deren erste und dritte Buchstaben, beide von oben nach unten gelesen, ein Sprichwort ergeben. (j ein Buchstabe.)

1. Stadt in Westfalen
2. Grundstoff
3. lateinischer Name für Bayern
4. Einsiedler
5. Seltenheit
6. Polsterstuhl
7. griechisches Gewand
8. Gipsart
9. primitives Wasserfahrzeug
10. Vohgefang
11. Reitergeneral Friedrichs d. Gr.
12. bekannter Quadjalber, † 1727
13. Nachruf
14. feindlicher Einfall
15. Kreuzstellung
16. Rückstand beim Keltern
17. Betrüger, Unterschläger
18. Kerbtierkenner
19. Friedenslehre

Scharade

Bei Leben, Welt und Zeit, bei wem's auch sei,
Nie ist die erste Silbe aufzuhalten.
Ob traulich, ob verheerend zwei und drei,
Nichts wird in ihrer Nähe je erkalten.
Verbreitet sich wie's Ganze eine Kunde,
So macht sie nimmer langsam ihre Kunde.

Lösungen aus voriger Nummer

Schachaufgabe

Lösung: König f 7 - g 6

Wenn Schwarz König e 5 - d 4, dann
Dame b 8 - h 8 matt.

Wenn Schwarz Turm d 1 x d 6, dann
Läufer g 5 - f 6 matt.

Kreuzworträtsel

Waagrecht: 1. Jean, 3. Emil, 5. Deneb, 8. Naga, 9. Oht,
10. Eiter, 11. Jun, 12. For, 14. Ebene, 17. Saar, 18. Lade.
Senkrecht: 1. Jota, 2. nie, 3. Ede, 4. Lahr, 5. Daene,
6. Matte, 7. Worte, 11. Jüs, 13. Rede, 15. Vor, 16. Nil.

Silbenrätsel

1. Herodes, 2. Mus, 3. Epidermis, 4. Tahiti, 5. Episode,
6. Talisman, 7. Efendi, 8. Ulrich, 9. Rapport, 10. Echinus,
11. Bab-el-Mandeh, 12. Lupine, 13. Inspektor, 14. Kafadu,
15. Arabbe, 16. Elastit, 17. Diagnostik, 18. Autokratie. — Suetet
eure Blitze, daß sie nichts beruelle.

Für die Feierstunde

1933

Beilage zum Schwedter Tageblatt

Nr. 49



Weihnachtsarbeit