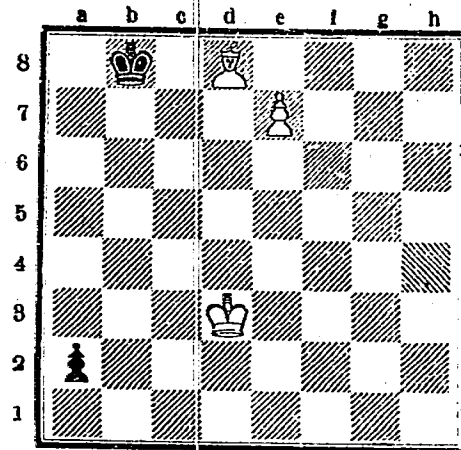


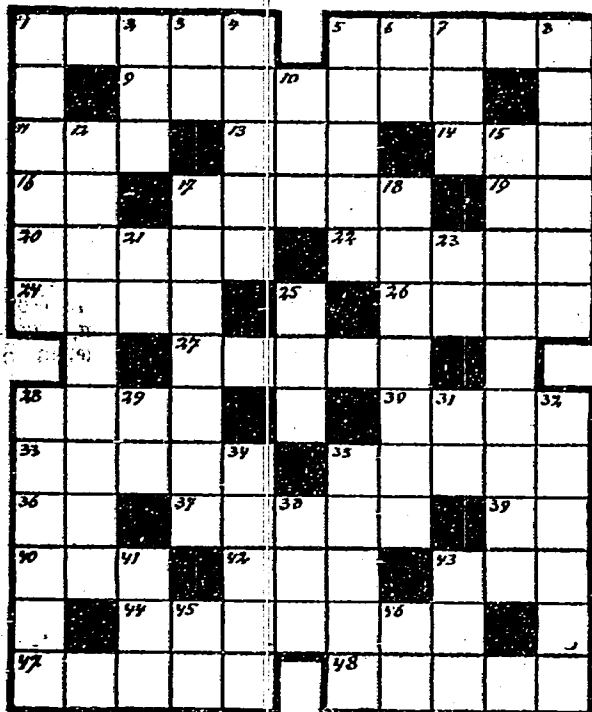
Schachaufgabe



Weiß zieht und gewinnt.

Kontrollstellung: 5 Figuren. Weiß (5 Figuren): König d3, Läufer d8, Bauer e7, — Schwarz (2 Figuren): König b1, Bauer a2.

Kreuzworträtsel.



Von links nach rechts: 1. Maurerwerkzeug, 5. Seebad in Florida, 9. Entree, 11. nordische Göttin, 13. Brennstoff, 14. Raubvogel, 16. Fißh in Italien, 17. Schreibwerkstoff, 19. italienische Tonbezeichnung, 20. Wattfahrwasser, 22. Sumpfvogel, 24. Nebenfluß der Donau, 26. hebräischer Prophet, 27. Heeresführer, 28. Sohn Isaaks, 30. nordischer Gott, 33. Fisch, 35. Nordafrikaner, 36. englisch: mich, 37. Tischgerät, 39. italienisch: der, 40. Kleinstadt, 42. ehemalig türkisches Sandschal, 43. Gattin Jakobs, 44. Fächerstellung, 47. Glücksspiel, 48. Stadt im Rheinland. — Von oben nach unten: 1. Vergmann, 2. windgefüllte Schiffsseite, 3. chinesisches Begemab, 4. überirdischer Note, 5. Zeichnung im Holz, 6. Verhältniswort, 7. türkischer Titel, 8. biblisches Volk, 10. Sohn Jakobs, 12. Soldatenranzen, 15. sinnbildlich: Darstellung, 17. armierte Stadt, 18. besuchtes Tal in Tirol, 21 wie 6, 23. Hundename, 25. Nebenfluß der Weichsel, 28. Tonart, 29. Hauttier, 31. Schreier, 32. ehemaliger Volkstanz, 34. italienischer Lyriker des 16. Jahrhunderts, 35. Stadt in Tirol, 38. niederländischer Maler des 17. Jahrhunderts, 41. Handlung, 43. Löwe, 45. Knochengerüst, 46. Tonstufe.

Silbenrätsel.

Aus den Silben:
a — a — berg — bin — cha — der — do — don — el
— en — er — er — ge — gen — au — i — i — i —
lan — li — mä — momm — nan — ne — ne — ne — nen
— ners — ni — nie — os — re — ro — ro — ro —
ru — ru — sar — sen — sil — son — stad — ster — ster
— tag — tan — ve — wan — werb

sind 20 Wörter zu bilden, deren Anfangs- und Endbuchstaben, von oben nach unten gelesen, den Namen eines großen deutschen Meisters der Musik und eines seiner Werke nennen. Die Bedeutung der Wörter ist:

1. germanisches Schriftzeichen
2. Nebenfluß der Donau
3. wüstes Durcheinander
4. türkischer Männername
5. europäischer Staat
6. Wochentag
7. Teil des Gesichts
8. Blutgefäß
9. männlicher Vorname
10. römischer Kaiser
11. Stadt in Franken
12. beliebter Held der Jugend
13. europäischer Fluß
14. weiblicher Vorname
15. Vogel
16. Historiker
17. Verdienstmöglichkeit
18. Spott
19. Papstname
20. Schlachort des Weltkrieges

Worträtsel.

In jeder der nachfolgenden Dichterstellen befindet sich ein Wort, das einen geographischen Namen in sich birgt:

1. Daran erkenne ich den gelehrten Herrn. (Goethe.) — Stadt in Hannover.
2. Komme doch näher, liebe Kleine. (Kind.) — Nebenfluß der Aller.
3. Ellende Wolken, Segler der Lüfte. (Schiller.) — Ort in Salzammergut.
4. Auch für die raube Brust gib's Augenblicke, / Wo dunkle Mächte Melodien weben. (Körner.) — Stadt in Italien.
5. „Mehrere machen es schlimmer“, wie Bias meint von Priene. (Aus dem Griechischen.) — Ort in Oberbayern.

Auflösungen aus voriger Nummer.

Kreuzworträtsel mit magischem Rand:

Rand: a) Landsturm, b) Magdeburg. — Waagrecht: 1. Ponton, 3. Torgau, 5. Ergebnis, 7. Pomade, 9. Termit, 11. Parade, 13. Ballet, 15. Kanossa, 16. Seide, 17. Gefäß. — Senkrecht: 2. Tonerde, 3. Kornflur, 4. Sivo, 6. Raie, 8. Madeira, 10. Minute, 11. Pate, 12. Befehle, 13. Passage, 14. Zegel.

Wabenrätsel

1. Gold, 2. Brot, 3. Erbro, 4. Nase, 5. Blut, 6. Gurt, 7. Teer, 8. Fern, 9. Sieg, 10. Eger, 11. Nabe, 12. Napf, 13. Garn, 14. Parl, 15. Pant, 16. Kran.

Silbenrätsel:

1. Wallis, 2. Euphrat, 3. Neckar, 4. Kutte, 5. Polhar, 6. Uralt, 7. Gestir, 8. Fels. — „Wer klug ist, merkt's!“

Lösung: Turm e3-g3.

1. Te3-g3, beliebig.
2. Tg3-g7, beliebig.
3. Dame e5 oder d6 oder e7 oder h8.

walt

Abstrichrätsel.

Wahn, Dinar, Hans, Horn, Wasse, Toga, Alau, Dube, Stamm, Angst, Griesgram, Arno. — Was man hofft, glaubt man gern.

Feierstunde

Beilage zum Schwedter Tageblatt

Nr. 11

1936

Zum Tag der Wehrmacht.



Der deutsche Soldat.

Linoleumschnitt des 16jährigen Schriftsetzlehrlings Willi Seibt in Schwedt (Schwedter Tageblatt).