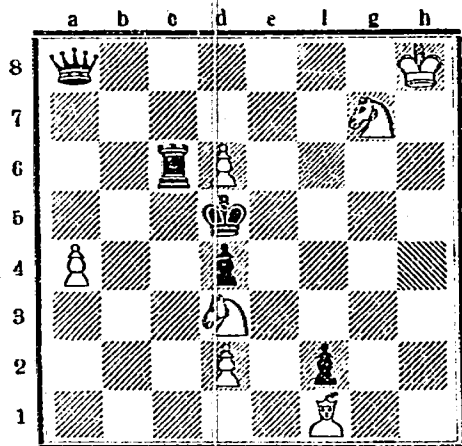


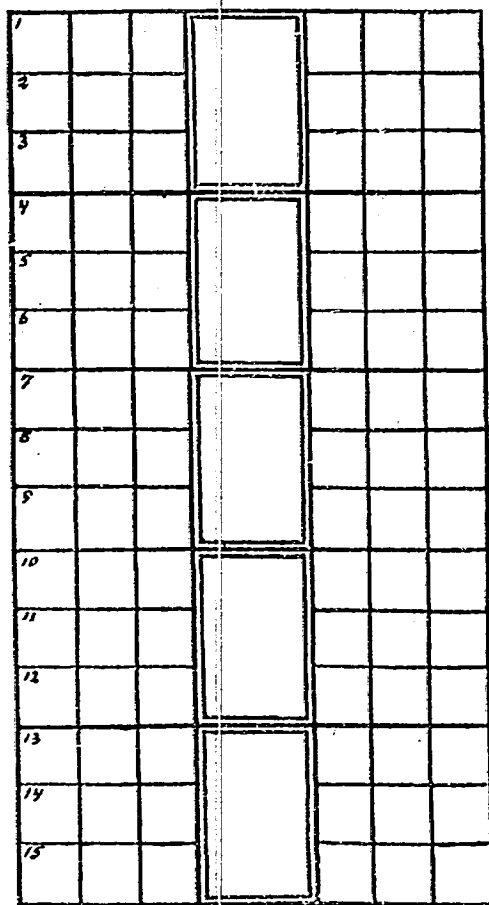
Schachaufgabe



Matt in 2 Zügen.

Kontrollstellung: 12 Figuren. Weiß: (8 Figuren) König h8 Dame a8 Springer d5, g7 Läufer f1 Bauer a4, d2, d6. — Schwarz: (4 Figuren) König d5 Turm c6 Bauer d4, f2.

Wörterkasten.

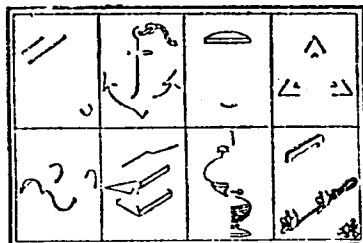


Es sind 15 Wörter zu bilden, von denen je drei die vierten und fünften Buchstaben, die eine Silbe bilden, gemeinsam haben. Von den Wörtern, richtig eingesetzt, ergeben die Mittelsilben den Namen einer niederländischen Kolonialhauptstadt. Die Wörter bedeuten: 1. italienische Landschaft, 2. spanischer Befehlshaber der Reiterei, 3. militärische Formation, 4. einfache Maschine, 5. Gewürzpflanze, 6. Edelstein, 7. australische Insel, 8. Schwinder des Wuchtsieins, 9. Gymnastik, 10. Verzeichnis, 11. Heiligtum, 12. Eisenbahn, 13. lobenswürdiges Salz, 14. sinnbildliche Darstellung, 15. Stadt in Südfrankreich.

Tätigkeitsrätsel.

1	2	3	4	5	6	7	8	9	10	11	urteilt
2	1	6	1	6							tanzt
3	8	5	6	7							rauscht
4	6	5	6	3							verwundet.
5	6	7	2	3	8	6					blüht
6	7	8	9	10							ißt Käse
7	6	5	6	3							erfrischt
8	5	6	1								fängt Mäuse
9	16	8	3	8	3						heißt
10	2	3	4	1	2	3	5	6	7		arbeitet
11	2	3	11	6							schreibt Romane

Ergänzungsrätsel.



Nach Ergänzung der angedeuteten Zeichnungen ergeben die Anfangsbuchstaben der Gegenstände in den einzelnen Vierecken, hintereinandergeliefert, einen Sport.

Silbenversrätsel.

In Südens Sonne, meeresbrandet,
Ein Eiland liegt, ein Paradies,
Wer je auf Zweiteins froh gelaundet,
Die Sundainsel ungeru ließ.
Mit Einsdrei kennt man zart' Gewebe,
Bestimmt für Divas Himmelbett,
Bestimmt für jede reiche Eve,
Die Wäsche liebt und ist totett.
Wo Wälder einst gestanden haben,
Ist's Ganze oder Höhenzug,
Den keine Regennengen laben,
Der Surien wurde so zum Kluch.

Gegenfäye.

In Stelle eines jeden der nachstehenden Wörter soll ein im Gegensatz zu ihm stehendes Wort gesetzt werden. Die Anfangsbuchstaben ergeben alsdann ein Zeichen der erwachenden Natur.

1. betagt, 2. vorichtig, 3. wertvoll, 4. unaufrichtig, 5. müßig, 6. glatt, 7. herzlich, 8. gefälcht, 9. beliebt, 10. artig, 11. unmäßig, 12. kraftvoll, 13. niedrig.

Auflösungen aus voriger Nummer.

Lösung:

- e7 - e8 Dame, a2 - a1 Dame.
- Dame e8 - e1 König b1 - a2.
- Dame e1 - e6, König a2 - b1.
- Läufer d8 - f6, Dame a1 - a3, schach.
- Läufer f6 - e5, Dame a5 - a4.
- Dame e6 - e1, König b1 - a2.
- Dame e1 - a1 und gewinnt.

Kreuzwörterrätsel:

Von links nach rechts: 1. Stelle, 5. Miami, 9. Eingang, 11. Ate, 13. Gas, 14. Nar, 16. Wo, 17. Feder, 19. Pa, 20. Priel, 22. Nasse, 24. Enns, 26. Joel, 27. Train, 28. Gau, 30. Thor, 33. Sint, 35. Maure, 36. me, 37. Gabel, 39. il, 40. Ort, 42. Sor, 43. Lea, 44. Anslage, 47. Lotta, 48. Neuh. - Von oben nach unten: 1. Knoppe, 2. Lee, 3. Pl, 4. Engel, 5. Waser, 6. in, 7. Vga, 8. Jrael, 10. Gad, 12. Fernster, 15. Allegorie, 17. Festung, 18. Naintal, 21. in, 23. Lo, 25. San, 28. Es-Moll, 29. Hi, 31. Su, 32. Melais, 34. Tasso, 35. Meran, 38. Vol, 41. Lat, 43. Ven, 45. W., 46. Ge.

Silbenrätsel.

1. Ame, 2. Jar, 3. Chaos, 4. Mi, 5. Annämen, 6. Donnerstag, 7. Wange, 8. Alder, 9. Gustav, 10. Nero, 11. Erlangen, 12. Robinson, 13. Donau, 14. Irene, 15. Elster, 16. Monumen, 17. Erwerb, 18. Fronte, 19. Silvester, 20. Tammenberg. - Richard Wagner: Die Meistersinger von Nürnberg.

Versteckrätsel:

- Lehrte, 2. Leine, 3. Lend, 4. Lodi, 5. Prien.

Feierstunde

Beilage zum Schwedter Tageblatt

Nr. 12

1936



So fängt es an...

Photo: Wittner.