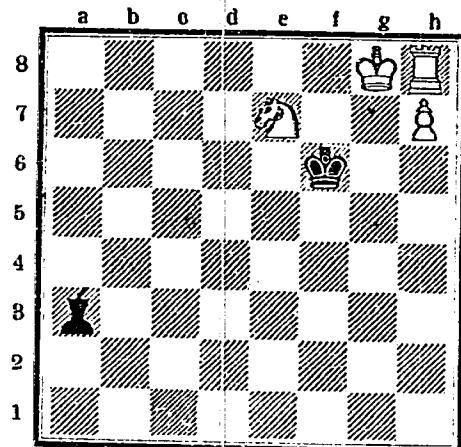


Schachaufgabe



Weiß zieht und gewinnt.
Stellung: 6 Figuren. Weiß: König g8, Turm h8, Springer e7, Bauer h7. — Schwarz: König f6, Läufer a5.

Silberrätsel.

Aus den 36 Silben:

al — aa — bein — burg — cil — bi — dau — e — eg
— el — ge — glau — hau — heim — ho — hol — l —
i — laß — lee — st — mu — nau — ohr — rasch — ras
— rem — scheid — schwar — trau — u — ung — ver —
win — wurm — za

Sind 18 zweifelhafte Wörter zu bilden mit folgender Bedeutung:

1. Maler
2. Stadt in Württemberg
3. landwirtschaftliches Gerät
4. kirchliche Handlung
5. Laufvogel
6. portugiesischer Seefahrer
7. Stadt in Hannover
8. Stadt in der Steiermark
9. römischer Dichter
10. Baumwollgewebe
11. Baumgang
12. Versperzung durch gefälltes Holz
13. Insekt
14. Stadt im Rheinfland
15. männlicher Vorname
16. Stadt in Mähren
17. Bad im Tannus
18. Nebenfluß der Saale

Sind die Wörter richtig gebildet, ergeben die Anfangsbuchstaben von oben nach unten und die Endbuchstaben von unten nach oben ein bekanntes Zitat.

Rätsel.

Das Ende von morgen, das Ende von heute,
Das Ganze ist eine Erfindung der Leute.

Rätselsprung.

selbst	be	treu	dern	sich	der	was	be
ver	sollst	sich	stau	re	gaf	ver	mag's
ist	er	blei	les	un	ntnd	markt	da
du	al	meri	dass	fen	eh	be	keh
flim	des	doch	mer	trei	re	glit	und
auch	rech	fen	man	zert	wie	die	küm
schaf	kert	nur	be	tm	es	stolz	auch
das	wie	te	schil	nes	toll	meri	welt

Magisches Kreuz- und Querspiralrätsel.

1 A	2	3	4	5	6	7	
2				8			
3			9		10		11
4					12		
	9				13	14	
5	8		12				
6		10		13			
7			14				
		11					B

Die Wörter bedeuten: von links nach rechts und von oben nach unten: 1. Felszeichen, 2. römisches Gewand, 3. weiblicher Vorname, 4. Klagegefang, 5. Flächenmaß, 6. weiblicher Vorname, 7. Pforte, 8. Stadt in Brasilien, 9. mongolischer Volksstamm, 10. Gattung, 11. Trennungszeichen, 12. Sinnbild, 13. italienischer Königinnenname, 14. Alpenhirt. — Die Diagonale A-B nennt einen Wochentag.

Auflösungen aus voriger Nummer.

Lösung:

1. Le2—c4, b5×c4. 2. Tf2—b2, Ke4—d5. 3. Df1—c4, Kd5—c4. 4. Sd7—b6, matt. Oder: 2. Sb1—d2. 5. Th2—d2, Le5×d2. 4. Df1—f3, matt. Oder: 2. Le3—e1. 5. Df1—c4, Ke4—e5. 4. Th2—e2.

Silberrätsel:

1. Dreieck, 2. Erde, 3. Sagan, 4. Alpen, 5. Nordlicht, 6. Diplom, 7. Elektra, 8. Regen, 9. Nubien, 10. Lombard, 11. Urrac, 12. Scharlach, 13. Tibet. — Des anderen Last kennt man nicht.

Bilderrätsel:

An guter Lehr' trägt niemand schwer.

Tätigkeitsrätsel:

Musikant.

Ausziehrätsel:

Dänemark, Kommode, Persien, Asch, Syprien, Stappe, Zender. — Dämmerhoppchen.

Füllrätsel:

c m a i l
b i l l
o l l
i r a d e

Illustriertes Kreuzworträtsel:

Wagerecht: Eis, Waer, Elle, Magd, Nase, Eis; senkrecht: Saar, Erde, Seni, Ase. — Zur dieser Reihenfolge sind die Wörter einzusetzen.

Feierstunde

Beilage zum Schwedter Tageblatt

Nr. 37

1936



Ein schwerer Entschluß

Photo: Dr. Wolff (Mauritus — M.)