

Ragniter Kreis-Anzeiger.

Gratisbeilage zum Ragniter Kreisblatt.

Dieses Blatt erscheint jeden Donnerstag.
Das Belag-Exemplar kostet 10 Pf.

Insertionsaufträge an auswärtige Zeitungen
werden befördert.

Anzeigen werden für die Corpus-Spaltheile
oder deren Raum, mit 15 Pf. berechnet.

Expedition: G. Wügge's Buchdruckerei.

Nr. 21.

Ragnit, Donnerstag den 21. Mai

1885.

Oberförsterei Wilhelmsbruch
(Reg.-Bez. Gumbinnen, Kreis Niederung).

Holz-Verkäufe.

Es können zum Ausgebot gebracht werden:

Am Montag, d. 8. Juni cr.,
Vormittags 10 Uhr,

zu Jägerhof:

I. Belauf Grünheide:

Sag. 10c.: ca. 200 Stück meist schwaches
Nadelbauholz und Nadel-Keiser.

Sag. 21: Nadelstangen VII und VIII Kl.
ca. 50⁰⁰.

Sag. 14 am Winkel'schen Gestell: Bauholz
und Brennholz.

II. Belauf Rippen:

Sag. 28c.: Nadelstangen III., V. und
VI. Kl.

Totalität: Weichlaubholz-Brennholz.

III. Belauf Paoßen:

Sag. 63: Nadelkloben.

Sag. 60: Nadelstangen VII. und VIII.
Kl. und etwas Keiser.

Totalität: etwas Brennholz.

Am Dienstag, den 9. Juni cr.,

Vormittags 10 Uhr,

im Krüge zu Schillojen:

I. Belauf Hohenfprindt:

Sag. 108: 283 rm Nadelstübben.

Sag. 117: 54 rm desgl.

II. Belauf Lapienen:

Sag. 81e: Nadelbauholz und Brennholz,
namentlich Nadel-Keiser.

Sag. 82b: Nadel-Keiser.

Totalität: Brennholz auch Nadelstübben.

III. Belauf Argenbruch:

Sag. 123c.: ca. 40 Stück Nadelbauholz
von 8 und 12—15 m Länge und
Nadel-Keiser.

Sag. 183a: (Glubb) einige rm Eichen-
kloben und Keiser.

Am Mittwoch d. 10. Juni cr.,

Vormittags 10 Uhr,

im Krüge zu Liedemeiten:

I. Belauf Weidgirren:

Sag. 149a: ca. 70 Stück Nadelbauholz
und 50 Nadelstangen I. und II. Kl.,
Weichlaubholz und Nadelholz-Brenn-
holz.

Sag. 151: 4 Eichen, etwas Eichen-Brenn-
holz und Nadel-Keiser.

II. Belauf Tinkleningen:

Sag. 217c: ca. 40 Stück Nadelbauholz,
Weichlaubholz und Nadelholz-Brenn-
holz.

Sag. 228a: Weichlaubholz-Brennholz.

Sag. 226b: desgl. namentlich Espenkloben-
Anbruch und Keiser.

Sag. 229: Erlen-Spaltnüppel.

Sag. 233d: 1 Eiche und Weichlaubholz-
Brennholz.

Sag. 236a: Weichlaubholz-Brennholz.

Wilhelmsbruch, den 10. Mai 1885.

Der Oberförster.

Bekanntmachung.

Das Heften der Akten des unterzeichne-
ten Gerichts soll gegen eine jährliche Ent-
schädigung verdingen werden. Bewerber
wollen ihre Offerten bis zum

15. Juni d. Js.

einreichen. Die näheren Bedingungen
können auf unserer Gerichtsschreiberei I
eingesehen werden.

Ragnit, den 16. Mai 1885.

Königl. Amts-Gericht.

In dem auf

Dienstag den 26. Mai cr.

für das hiesige königliche Forstrevier im
Schulz'schen Gasthause zu Wischwill anbe-
raunten Holzversteigerungstermine können
bei angemessenen Geboten:

ungefähr 300 Stück Nadelbauholz
darunter einige extra starke Stücke
ungefähr 30 Stück Birkenstüben,
ungefähr 20 rm Nadelstübenholz,
2,2 und 2,4 m lang, ungefähr 500
rm Wirkenderbrennholz, größere
Quantitäten Erlen- und Nadelberb-
brennholz sowie einige Hundert Sa-
schinen

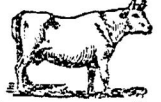
zum Verkaufe gelangen.

Schmalleningken, den 10. Mai 1885.

Der Oberförster.

Zu **Dundeln** sollen die **Steine** am
Kirchhof verkauft werden.

Käufer können sich zu jeder Zeit beim
Ortsvorstand melden.



Pferde- und Mastochsen-Verkauf.

Am **28. d. Mts.**, Vormittags 10
Uhr, sollen hier 2 zum Militärdienste nicht
geeignete Remonten, 1 überzähliges Acker-
pferd und 2 Mastochsen meistbietend ver-
kauft werden.

Neuhof-Ragnit, den 19. Mai 1885.

Königliche Remonte-Depot-Administration.

Sierdurch bringe ich mein reichhaltiges Holz- und Bretterlager zc.

bei billigster Preisberechnung in
empfehlende Erinnerung.

Gleichzeitig mache auf meine in **Kran-**
pischen errichtete

Filliale

mit dem Bemerkten aufmerksam, daß bei
großen Vorräthen daselbst auch Bestellungen
auf Lieferungen **franco** dort bei **mäßi-**
gem Preisauflage in Empfang genom-
men und schnellstens zur Ausführung ge-
bracht werden.

Die Ausführung von Bauten bei Ver-
wendung von nur gutem Material über-
nehme zu den coulaantesten Bedingungen.

Ragnit, im Mai 1885.

C. H. Heinrich.

Zimmergeschäft u. Dampfheidemühle.

Oberförsterei Wilhelmsbruch

(Kreis Niederung).

Wiesen-Verpachtung (ca. 2200 ha) in öffentlicher Vicitation.

Am **Dienstag, den 2. Juni cr.**, Vorm. 11 Uhr, zu Schillojen für die
Beläufe Grünheide, Rippen, Lapienen und Hohenfprindt.

Am **Mittwoch, den 3. Juni**, Vorm. 10 Uhr, zu Jägerhof für den Belauf
Argenbruch.

Am **Donnerstag, den 4. Juni**, Vorm. 10 Uhr, zu Liedemeiten für den
Belauf Weidgirren.

Am **Freitag den 5. Juni**, Vorm. 11 Uhr, zu Offeningen für den Belauf
Tinkleningen.

Die Grasnutzungen auf Holzboden und auf ertraglosem Nichtholzboden werden
mit den Wiesen zum Ausgebot kommen.

Die Bezahlung des Steigerpreises erfolgt mit dem **ganzen** Betrage sofort im
Termine.

Verkauf von Torf zur Selbstwerbung.

1) Am **Freitag, den 29. Mai**, Vorm. 10 Uhr, zu Liedemeiten für das
Weidgirrer Moor.

2) Am **Dienstag, den 2. Juni cr.**, Vorm. 9 Uhr, zu Schillojen für das
Dummer und Schönfließer Moor.

3) Am **Freitag, den 5. Juni cr.**, Vorm. 9 Uhr, zu Offeningen für das
Tinkleninger Moor.

Wilhelmsbruch p. Liedemeiten, den 5. Mai 1885.

Der Oberförster.

Koch.