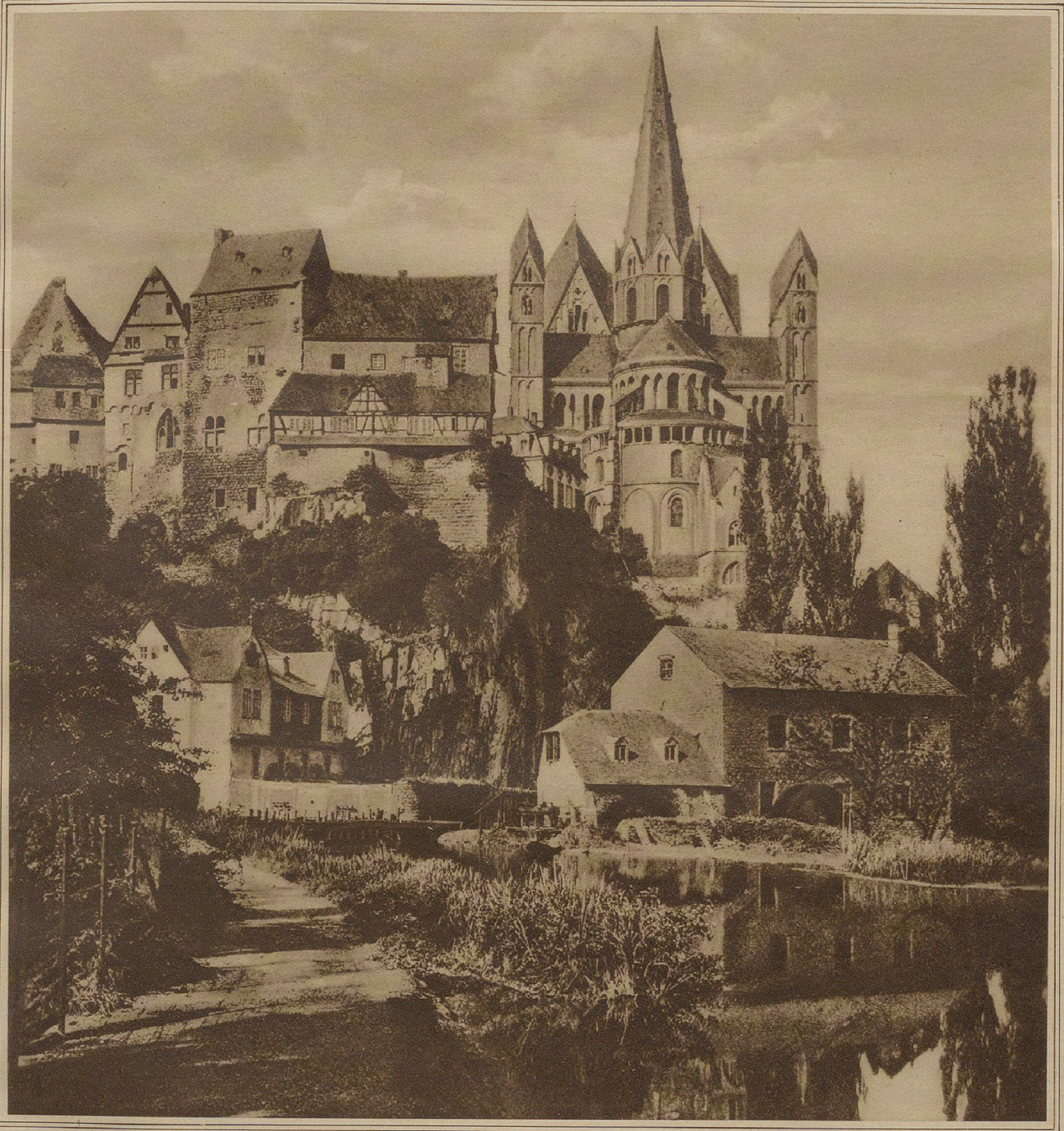


# Die **ILLUSTRIERTE** Beilage



Das Wahrzeichen der alten Stadt Limburg an der Lahn,

das historisch wertvolle und durch seine romantische Lage auf dem hohen Domfelsen berühmte Limburger Schloß, wurde ein Opfer der Flammen.

Das Schloß und daneben der Dom *Phot. Scherl*