

DER WELT SPIEGEL

Illustrierte Halbwochen-Chronik

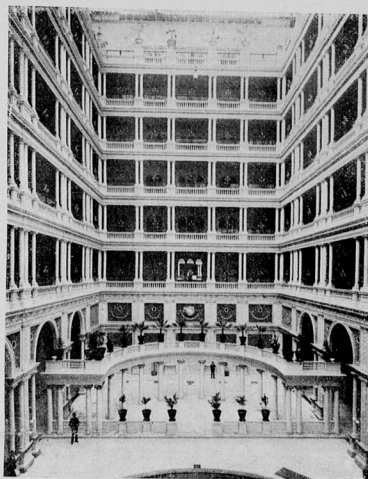
des Berliner Tageblatts



Aus einer zerstörten Stadt: San Francisco vor der Erdbebenkatastrophe.



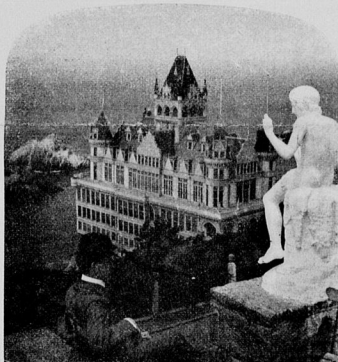
Das Palace-Hotel in San Francisco, einer der grössten Hotelbauten der Welt, brannte nieder und begrub zahlreiche Bewohner unter seinen Trümmern.



Der Lichthof des zusammengestürzten Palace-Hotels.



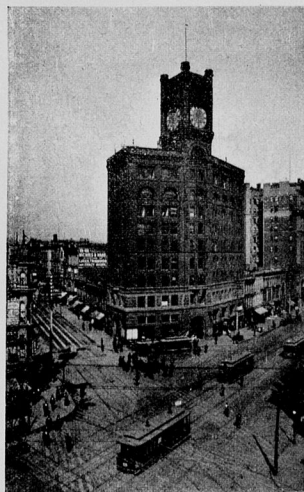
Die Stadt-Halle von San Francisco, die mit Dynamit gesprengt wurde.



Das Cliffhaus am Meeresufer.



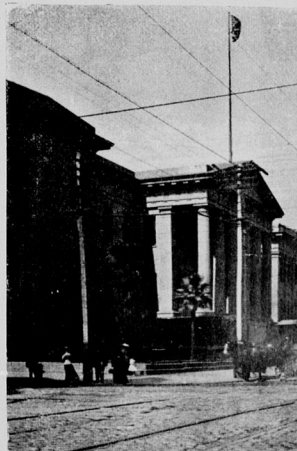
Hafenpartie, die vollständig niederbrannte.



Das Gebäude des „San Francisco Chronicle“.



Die Market Street, die Hauptstrasse von San Francisco, mit dem eingestürzten Wolkenkratzer der Zeitung „The Call“.



Die Münze wurde mit Dynamit gesprengt.

Nach Spezialaufnahmen von A. Fuhrmann (Kaiser-Panorama), Berlin W.