

DER WELT SPIEGEL

Illustrierte Halbwochen-Chronik

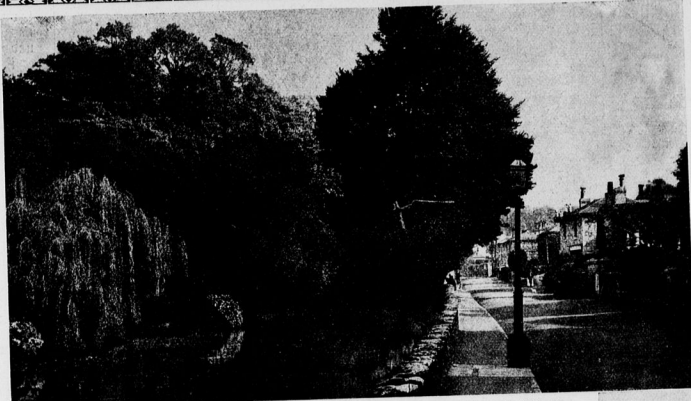
des Berliner Tageblatts



Die Insel Wight an der Südküste Englands,

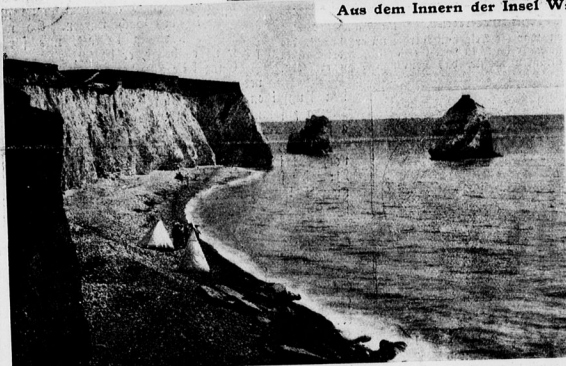
auf der Kaiser Wilhelm einige Wochen zur Erholung zubringen will.

Der Kaiser wird nach seinem Besuche in London voraussichtlich Aufenthalt auf der Insel Wight nehmen, um sich von den Nachwirkungen eines Katarrhs, an dem er in letzter Zeit litt, zu erholen. Außerdem wird dieser Aufenthalt gleichsam eine bequeme Zwischenstation für die geplante Reise nach Holland bilden, da Wight auf dem



Aus dem Innern der Insel Wight: Der Bonchurch-Weiler.

Wege dorthin liegt. Die wenige Kilometer südwestlich von Portsmouth gelegene Insel zeichnet sich bekanntlich wegen des nahen Golfstromes durch ein ungewöhnlich gesundes und mildes Klima aus und wird auch wegen ihres Reichthums an Natur Schönheiten viel besucht. Einen besonderen Reiz der Insel bilden ihre prachtvollen Waldungen und die tief eingeschnittenen, malerischen Schluchten, von denen die felsige Südwest- und Südostküste häufig unterbrochen wird. Eine große Anzahl von Badeorten, wie Shanklin, Sandown und Yarmouth, umsäumt die Insel, die entsprechend dem lebhaften Touristen-Verkehr durch mehrere Dampferlinien ständig mit dem Festland in Verbindung steht.



Oben: In der Freshwater-Bai.

Ventnör an der Südküste der Insel Wight.

Oben: Der Apley-Turm des Schlosses von Newport.