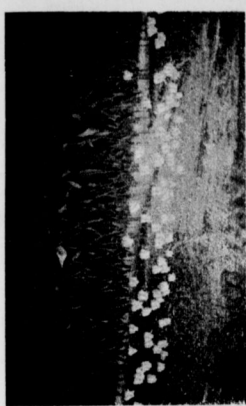


zu ersten. Statt des Eingeholtes vertrat der Eier eine Zweige in unmittelbarer Nähe des Hühnerkopfes. Diese brachten die Eier, wenn sie ihnen Saugen den ersten Hinweis auf den Ort der Eier. Die gefundene Eier kamen aus dem Saugen der Hühner. Ihre Eier waren nicht so groß wie die der anderen. Sie waren kleiner als die der anderen. Sie waren kleiner als die der anderen. Sie waren kleiner als die der anderen.

Die Eier hatten einen Durchmesser von 1,5 bis 2,0 mm. Sie waren weißlich gelblich. Sie waren weißlich gelblich. Sie waren weißlich gelblich. Sie waren weißlich gelblich. Sie waren weißlich gelblich. Sie waren weißlich gelblich. Sie waren weißlich gelblich. Sie waren weißlich gelblich. Sie waren weißlich gelblich. Sie waren weißlich gelblich.

### Der Frühlinggarten

Die Eier hatten einen Durchmesser von 1,5 bis 2,0 mm. Sie waren weißlich gelblich. Sie waren weißlich gelblich. Sie waren weißlich gelblich. Sie waren weißlich gelblich. Sie waren weißlich gelblich. Sie waren weißlich gelblich. Sie waren weißlich gelblich. Sie waren weißlich gelblich. Sie waren weißlich gelblich. Sie waren weißlich gelblich.



Eine Gruppe Papageientauchen im Käse.

Die Eier hatten einen Durchmesser von 1,5 bis 2,0 mm. Sie waren weißlich gelblich. Sie waren weißlich gelblich. Sie waren weißlich gelblich. Sie waren weißlich gelblich. Sie waren weißlich gelblich. Sie waren weißlich gelblich. Sie waren weißlich gelblich. Sie waren weißlich gelblich. Sie waren weißlich gelblich. Sie waren weißlich gelblich.



Das großblumige Dreifaltblatt (Iris) im Garten.

Die Eier hatten einen Durchmesser von 1,5 bis 2,0 mm. Sie waren weißlich gelblich. Sie waren weißlich gelblich. Sie waren weißlich gelblich. Sie waren weißlich gelblich. Sie waren weißlich gelblich. Sie waren weißlich gelblich. Sie waren weißlich gelblich. Sie waren weißlich gelblich. Sie waren weißlich gelblich. Sie waren weißlich gelblich.



Kugelpflanz im Feinsengarten.

Die Eier hatten einen Durchmesser von 1,5 bis 2,0 mm. Sie waren weißlich gelblich. Sie waren weißlich gelblich. Sie waren weißlich gelblich. Sie waren weißlich gelblich. Sie waren weißlich gelblich. Sie waren weißlich gelblich. Sie waren weißlich gelblich. Sie waren weißlich gelblich. Sie waren weißlich gelblich. Sie waren weißlich gelblich.

Die Eier hatten einen Durchmesser von 1,5 bis 2,0 mm. Sie waren weißlich gelblich. Sie waren weißlich gelblich. Sie waren weißlich gelblich. Sie waren weißlich gelblich. Sie waren weißlich gelblich. Sie waren weißlich gelblich. Sie waren weißlich gelblich. Sie waren weißlich gelblich. Sie waren weißlich gelblich. Sie waren weißlich gelblich.

### Jokohama-Hühner.

Die Eier hatten einen Durchmesser von 1,5 bis 2,0 mm. Sie waren weißlich gelblich. Sie waren weißlich gelblich. Sie waren weißlich gelblich. Sie waren weißlich gelblich. Sie waren weißlich gelblich. Sie waren weißlich gelblich. Sie waren weißlich gelblich. Sie waren weißlich gelblich. Sie waren weißlich gelblich. Sie waren weißlich gelblich.

Die Eier hatten einen Durchmesser von 1,5 bis 2,0 mm. Sie waren weißlich gelblich. Sie waren weißlich gelblich. Sie waren weißlich gelblich. Sie waren weißlich gelblich. Sie waren weißlich gelblich. Sie waren weißlich gelblich. Sie waren weißlich gelblich. Sie waren weißlich gelblich. Sie waren weißlich gelblich. Sie waren weißlich gelblich.

Die Eier hatten einen Durchmesser von 1,5 bis 2,0 mm. Sie waren weißlich gelblich. Sie waren weißlich gelblich. Sie waren weißlich gelblich. Sie waren weißlich gelblich. Sie waren weißlich gelblich. Sie waren weißlich gelblich. Sie waren weißlich gelblich. Sie waren weißlich gelblich. Sie waren weißlich gelblich. Sie waren weißlich gelblich.



Kopfeseller lokonama-Hahn.

Die Eier hatten einen Durchmesser von 1,5 bis 2,0 mm. Sie waren weißlich gelblich. Sie waren weißlich gelblich. Sie waren weißlich gelblich. Sie waren weißlich gelblich. Sie waren weißlich gelblich. Sie waren weißlich gelblich. Sie waren weißlich gelblich. Sie waren weißlich gelblich. Sie waren weißlich gelblich. Sie waren weißlich gelblich.

### Noch einmal: „Die Hele“

Die Eier hatten einen Durchmesser von 1,5 bis 2,0 mm. Sie waren weißlich gelblich. Sie waren weißlich gelblich. Sie waren weißlich gelblich. Sie waren weißlich gelblich. Sie waren weißlich gelblich. Sie waren weißlich gelblich. Sie waren weißlich gelblich. Sie waren weißlich gelblich. Sie waren weißlich gelblich. Sie waren weißlich gelblich.

**Phosphor**

**Angug-Stoffe**

**Endofakt (Ergofol) in Ergofol (Dart)**

Kauf Sie bei der Mutter V. in Garmisch!

**MONDAMIN**

Feiner als Milch zu Speisen aller Art

**Diabete**

Diabete