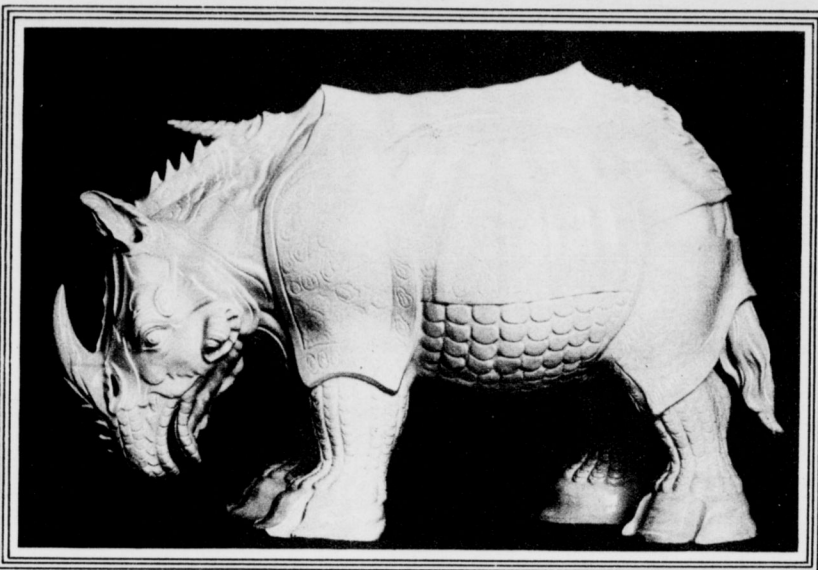


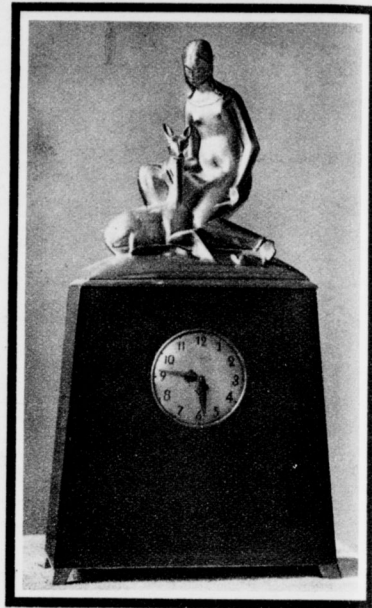
Kunstgewerbliche Plastiken



Das Nashorn, modelliert nach Albrecht Dürers Kupferstich von Heinrich Kändler (1. Hälfte des 18. Jahrhunderts.) Staatl. Porzellanmanufaktur Meissen



„Hundekopf“ von L. Vordermeyer. Eisenbildeguss. Laubhammer A.-G.



Standuhr mit Holzschnitzerei von H. Hitzberger.



Max Zehle: „In voller Flucht“. Gruppe in Kunstseinguss. Laubhammer A.-G.



Lampe mit holzgeschnittener Trägerin von H. Hitzberger.



Ersuchen von Firmen, gegen Bezahlung im redaktionellen Teil des „Moden-Spiegels“ genannt zu werden, sind zwecklos und finden keine Beantwortung

Alle Rechte auf sämtl. Artikel und Bilder sowie den gesamten sonstigen Inhalt vorbehalten. Verantwortlicher Redakteur: Max Bauer, Berlin-Friedenau

Schluss des redaktionellen Teils

Für die Inserate verantwortlich: Fritz Herz, Berlin-Charlottenburg Verlag und Kupfertiefdruck von Rudolf Mosse in Berlin.

HÜTE / SHAWLS
Agnes Gallewski
BERLIN W 30 KURFÜRSTENDAMM 232
TEL.: STEINPLATZ 8220

Berlin W 35 *Anna Benon* Potsdamer Str. 55
Abend- und Nachmittagskleider
Mäntel und Kostüme und Blusen

Biswanger Modelle
Berlin W
KURFÜRSTENSTR. 88 • NEBEN EDEN-HOTEL
FERN/DRUCKER: LUTZOW 4862
GE/CHAFTL. LEITER, EGON MEW J

Bekla

An dem vielartigen Baume der deutschen Industrie ist einer der jüngsten, aber dennoch kräftigsten und blühendsten Zweige der der Bekleidungsindustrie. Auf dem Gebiete dieser Industrie unterscheiden wir: die nähenden Industrien (Konfektion), die Hutindustrie, die Wirkindustrie und die Schuhindustrie. Unter die nähenden Industrien fallen: die Damen- und Mädchenmäntel-Industrie, die Herrenoberbekleidung, Blusen und Kleider, Herrenwäsche, Damenwäsche, Schürzen, Unterröcke, Kinderkleider, Korsetts, konfektionierte Weißwaren, Kramatten. Unter die Bekleidung des Kopfes fällt die Mützenfabrikation, die Erzeugung von Strohhüten und Damenhüten. Das soeben erschienene große Adressbuch der deutschen Bekleidungsindustrie enthält auf 1400 Seiten 200 000 Adressen aus 600 Branchen und bildet einen wichtigen Förderer der gesamten deutschen Wirtschaft. Unentbehrlich für jeden Geschäftsmann. M. 5,- x Schlüsselzahl, 3. 3. 2500, zuzüglich M. 500,- für Porto usw. Ausland 2 Dollar, 10 Sch. Franken. Rudolf Mosse, Abteilung Adressbücher, Berlin SW 19

Bekla

Dr. Hoffbauer's ges. gesch.
Entfettungstabletten
Vollkommen unschädliches und erfolgreichstes Mittel bei
Korpulenz - Fettleibigkeit
ohne Einhalten einer Diät. Keine Schilddrüse, kein Abführmittel. Ausführl. Broschüre gratis.
Elefanten-Apotheke, BERLIN
Leipziger Str. 74 (Dönhofsplatz), Amt Ztr. 7192

Blendend weiße Zähne
durch die Zahnpaste

Chlorodont

beseitigt Zahnbelag
und Mundgeruch