

Handelsteil

Börsenwochenbericht.

Berlin, 6. September. Die recht feste Haltung, die die Berliner Börsen die ganze Vorwoche hindurch an den Tag gelegt hatte, machte in der Berichtwoche einer unstillen Entwicklung des Kursniveaus Platz. Die Tendenz war während der Schwankungen unterworfen, wenn auch die Grundstimmung noch ziemlich fest blieb. Allerdings wirkten auf fast täglich Moment entgegengesetzter Richtung die Börsentendenz ein. Die Berichte über die Weiterentwicklung des amerikanischen Eisenmarktes lauteten zwar darauf, besser; die Preisfestlegung des Londoner Metallmarktes machte hemerkenswerte neue Fortschritte. Aber die Spekulation, die sich letzten Etwas stärker geltend machte, bekundete doch ein gewisses Entlassungsbedürfnis und retardierend auf die Gesamtstimmung musste auch die neuerliche Vertiefung der Gold- und Festere Börsen miteinander ab, und im Anschluss hieran kam auch an Londoner Markt eine einheitliche Kursentwicklung zum Durchbruch; in verhältnismässig fester Tendenz verlief allerdings der Pariser Effektenmarkt, der insbesondere ein starkes Anzeichen der französischen Renten aufweisen konnte. Sodann wechselten aber auch diesmal am Berliner Markte die Papiere, denen die Spekulation ihr Hauptinteresse zuwandte. Hülsen- und Bergwerkaktien trafen im allgemeinen in den Hintergrund, Schiffahrt wertete dagegen, den Vordergrund. Unter den letzteren waren es namentlich die Aktien der Hansa, die auf starke Käufe für Bremer Rechnung, hin die Woche mit einem anscheinlichen Kursanstieg verlassen, dann aber auch die Aktien des Norddeutschen Lloyd, für die die bevorstehende, respektive nunmehr erfolgte Bekanntgabe eines günstigen Semestralabschlusses stimulierend wirkte. Dagegen waren die Aktien der Paketfabrik wenigstens zu Beginn der Woche etwas vernachlässigt, zum Teil im Zusammenhang mit einer Meldung englischer Blätter, dass sich der Imperator nach seiner Ankunft in Deutschland wieder auf die Wert der bezüglichen Rückkäufe der Spekulation, litten aber später im Kurse, als für die letzte Augustwoche eine starke Minder-einnahme gemeldet wurde. Ebenfalls auf eine Minder-einnahme hin waren zeitweise die Aktien der Luxemburgischen Prinz-Heinrich-Bahn etwas im Kurse gedrückt, doch ist hier zu berücksich-

tigen, dass dem in der Woche bekanntgegebenen Ausweis im Vorjahre eine exzeptionell hohe Vergleichsziffer gegenübergestanden hatte. Was Montanwerte anlangt, so konnten sich Phosphoraktien im allgemeinen gut behaupten. Dagegen stellten sich die Aktien des Eisenerzkonzerns Bergwerks etwas niedriger. Ziemilich lebhaft umgesetzt wurden an einzelnen Tagen die Aktien der Hohenlohewerke, und zwar im Zusammenhang mit der starken Kurssteigerung, die die Zinkwerke des Kassandustriekreises, wiederum darauf zurückgeführt wurde, dass sich die Situation des Rohzinkmarktes gebessert habe. Am Bankaktienmarkt waren von heimischen Werten die Aktien der Deutschen Bank und Diskontokommanditente bevorzugt. Noch stärker war dagegen zeitweise die Nachfrage nach einigen ausländischen Bankwerten, so namentlich nach österreichischen Kreditaktien, den Aktien der Aзов Don Commerzbank und der Russischen Bank für auswärtigen Handel. Das Interesse für russische Bankwerte wurde dabei speziell auf die günstigen Semestralabschlüsse dieser Institute zurückgeführt. Unter den Nebenwerten des Ultimo-berliner zeichneten sich die Aktien der Grossen Berliner Maschinenbau, deren Aufwärtsbewegung bereits in der Vorwoche durch die Erklärungen ausgelöst wurde, die auf der jüngsten Generalversammlung des Unternehmens gemacht worden waren, durch eine Kurssteigerung aus, dann aber auch gegen Wochen-schluss, auf das kritische Anzeichen des Kupferpreises hin, die Antelle der Olavi-Mininggesellschaft.

Obligationärversammlung der Accumulatoren-gesellschaft v. W. & B. Esse. In der Versammlung waren durch 1458 Stimmen 1458 000 M. Obligationen vertreten. Nach Erledigung der Formalitäten wurde Geheimer Regierungsrat Dittmann (Oldenburg) zum Vorsitzenden gewählt. Der Entschlusssgang des zusammengebrochenen Unternehmens. Er verwies auf das Misslingen des Planes, das Hausgrundstück in der Kopenhagener Strasse den Obligationären zu erhalten, und darauf, dass es nicht gelang, die Bausche in der Münchener Grundstücke zu verhindern sowie ferner auf den eigenartigen Wechselverkehr, der zwischen dem Vorbesitzer der Gesellschaft bestand. Auf verschiedene Anfragen, die an den Vertreter der Treuhandvereinigung gerichtet wurden, erwiderte er, dass es nicht möglich gewesen sei, für die Maschinen einen höheren Betrag als 30 000 M. zu erzielen. Ein Obligationär regie-frage der Regresspflicht der Dresdner Bank an. Direktor Franke wies zunächst darauf hin, dass die Bank wohl die Hälfte der Aktien der Treuhandvereinigung habe. Für den Fall der Einleitung einer Regressklage und eines Verlustes des Prozesses würde ein gewisses Oidium auf der Treuhandvereinigung lasten bleiben. Auch aus diesem Grunde sei ihm der Rücktritt der Treuhandvereinigung von ihrem bisherigen Amte

erwünscht. Nichts hindere im übrigen die Obligationäre, gegen die Dresdner Bank vorzugehen, wenn der Prozess gegen den Rücktrittsgewalt Besse etwa erfolglos verlaufen sollte; eine Ver-jahring sei nicht zu befürchten. Die Aussichten für die Klage seien aber nicht günstig. Die Dresdner Bank sei zwar Nach-folgerin des Bankhauses Soergel, Farrisius u. Co., sie habe aber nicht die Pflicht übernommen, Pfandhalterin zu werden, sie stehe der Besseaffäre ganz unbeteiligt gegenüber. Nachdem der Ver-treter der Treuhandvereinigung den Rücktritt erklärt hatte, entspann sich eine sehr ausgedehnte Debatte, deren Resultat darin besteht, dass die Vertretung der Obligationäre jetzt die Schutzvereinigung übernimmt.

Elektrizitäts-Akt.-Ges. vormals Hermann Pöge in Chemnitz. Die Generalversammlung nahm be-schluss, wie aus ein Privat-Telegramm meldet, die Erhöhung des Aktienkapitals um 1 Mill. M. auf 4 500 000 M. Die jungen Aktien, die für das Jahr 1913/14 voll dividendenberech-tigt sind, werden von einem aus der Chemnitz Filiale der Dresdner Bank und der Chemnitz Filiale der Allgemeinen deutschen Kreditanstalt bestehenden Konsortium zu 100 pCt. übernommen mit der Massgabe, dass 875 000 M. neue Aktien den Aktionären im Verhältnis von 4 zu 1 zu 104 pCt. zum Bezuge auszubieten sind. Zur Begründung des Antrages auf Kapitalerhöhung teilte der Vorstand mit, dass der Umsatz ausserordentlich ge-liegen sei, und dass das Aktienkapital damit in Einklang ge-bracht werden müsse. Im letzten Jahr war eine Steigerung von 65 Mill. auf 9 Mill. M. zu verzeichnen. Das am 30. Juni abge-schlossene Geschäftsjahr zeige wieder ein sehr befriedigendes Er-gebnis. Trotzdem solle nur die gleiche Dividende von 7 1/2 pCt. gezahlt und der Mehrerwerb zu Abschreibungen verwendet werden. Die Beschäftigung sei zurzeit sehr gut, desgleichen der Eingang von Aufträgen.

Ueber die Kapitalerhöhung der Karl Lind-ström Akt.-Ges. wird folgendes offiziell bekanntgegeben: In der abgehaltenen Aufsichtsratsungung wurde beschlossen, einer auf den 29. September a. c. einberufenen ausserordentlichen Generalversammlung die Erhöhung des Aktienkapitals um 2 Mill. M. vorzuschlagen. Von diesem Betrage sollen 1 600 000 M. dazu dienen, den Konzern der Dr. Grünbaum u. Thomas Aktiengesellschaft zu Berlin der Karl Lindström Aktiengesellschaft anzuzuliegen, während der Rest von 500 000 M. von einem Konsortium fest übernommen worden ist mit der Massgabe, diese den Aktionären zu noch näher festzusetzenden Kurse anzubieten.

In dieser recht dürftig gehaltenen Mitteilung fehlen wichtige, für die Beurteilung der Transaktion unbedingt erforderliche Einzelheiten. Es ist nicht gesagt, ob eine vollstän-dige Fusion zwischen der Lindström-Ges. und der Dr. Grünbaum u. Thomas-Ges. vorgenommen, beziehungsweise ob sämtliche 1,5 Mill. Aktien der letzteren Gesellschaft für 1,5 Mill. M. neue Lindström Akt.-Ges. eingelöst werden sollen. Es fehlt jede Mitteilung darüber, von welchem Zeitpunkt ab die jungen Aktien dividenden-

Gardinen · Stores · Vorhänge

Neuheiten in grosser Auswahl und in allen Preislagen

- Gewebe Tüll-Gardinen neue Muster, vorzüglich in der Waacke, 1 Fenster = 2 Flügel 3 50 4 50
- Erbstüll-Band-Gardinen in reicher Band-Ausführung und Spachtelarbeit, 1 Fenster = 2 Flügel 10 00
- Mull-Gardinen mit Fabel und Obergardine, glatt, gepunktet oder gestreift, 1 Fenster 10 70 13 50
- Gewebe Tüll-Garnituren in neuer (Breiten-)Ausführung, gel. wandbar, 2 Flügel, 1 Obergardine 4 25 7 50
- Erbstüll-Band-Garnituren in vorzüglicher Ausführung, äusserst dauerhaft, 2 Flügel, 1 Obergardine 10 00

- Gewebe Tüll-Stores in verschiedenen Mustern, äusserst in der Waacke 2 00 3 90
- Erbstüll-Band-Stores mit reicher Band- und Spachtel-Arbeit . . . Stück M. 6 00
- Erbstüll-Halbstores in reichster und reichster Ausführung, Stück M. 5 25
- Erbstüll-Bettdecken mit Band- und Spachtelarbeit, über 1 Bett 3 75 8 10 50

- Bunte Etamine-Garnituren mit Obergardine, feines, durchsichtiges Gewebe, sehr wirksam, ohne mit Glanz, rot oder mehrfarbig, 2 Flügel und 1 Obergardine 9 10 75
- Fenster-Garnituren in verschiedenen Geweben, reich behalft, mit Borte und Franse besetzt, vornehmer Zimmerschmuck in verschiedl. Fassten; 2 Flügel und 1 Obergardine 5 50 7 00
- Kochellenen in extra guter Ausführung 18 00
- Köper-Spachtel-Vorhänge 2 25 2 75 4 00 mit Kurbelstickerel u. Spachtelarbeit, Stück M.
- Gewebe Tüll-Bettdecken in den neuen Mustern, vor-züg. in Halbkarotte, Waacke über 2 Betten 5 00 7 25 über 1 Bett 2 90 5 20 Stück

Vorhangstoffe in Damast, Köper, Panama, Seide usw. in allen Breiten, reichhaltig. Garben Meter M. 0.90 bis 3.90

Restbestände Einzelne Fenster und Musterstücke bedeutend unter Preis
Grösse Auswahl in Metall- u. Messing-Bettstellen, Matratzen, Keilkissen, fertigen Betten

Landeshuter Leinen- und Gewebefabri

F. V. Grünfeld

Grösstes Leinen- u. Wäschehaus = Berlin W, Leipziger Str. 20-22

Letzte Neuheit! Schub-schleier, gestreift Tüll, ohne mit gold. rosa od. lib. Must., wandbar vitreod Stück M. 1.10

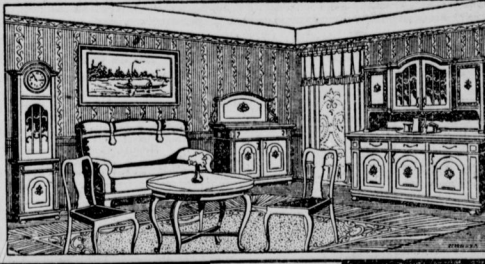
In allen Abteilungen 5% Umbau-Vergütung für persönliche Einkäufe unter 300 Mark bei sofortiger Barzahlung

In allen Abteilungen 10% Umbau-Vergütung für persönliche Einkäufe über 300 Mark bei sofortiger Barzahlung

Möbel-Haus OSTROWSKI

Schöneberg, Hauptstrasse 50 · Berlin NW, Turmstrasse 73

Sehenswert sind meine Engros-Läger in Schlaf-, Wohn-, Herren-, Speise-Zimmern u. Salons vom einfachsten bis elegantesten Genre
Ständige Ausstellung von ca. 200 Einrichtungen
Spezialität: 1- bis 3-Zimmer-Ausstattungen
Sonder-Abteilung: Moderne Küchen v. M. 55 an
Unerreichte Leistungsfähigkeit. Besichtigung erbeten.



Langjährige Garantie
Ausgewähltes Holz
Dieses mod. engl. Speisezimmer
Eiche innen Eiche in den vornehmsten Beizfarben
Buffet, 3 torig, mit englisch. Zügen, 210 breit
Kredenz, 120 breit
Patent-Speisetisch, rund m. zusammenlegb. Einlagen. Prakt. Neuheit!
6 Rindlederstühle m. eingelegt. Sitz M. 965.-

Bei grösseren Beträgen Zahlungserleichterung. Nur erstklassige Arbeit. Frachtt. d. g. Deutschen. Katalog gratis.

Berechtigt sein sollen und ob die Erwerber der 1,65 Mill. M. im Umtausch gegen Grünbaum u. Thomas Akt.-Ges. gegebenen Lindströmaktien berechtigt sind, diese Aktien sofort an den Markt zu bringen, oder ob sie sich einer Reservierungspflicht unterworfen haben. Schliesslich fehlt jeder Hinweis auf die Zwecke, die mit der geplanten Transaktion verfolgt werden, und über die Vorteile, die die Lindström-Ges. von ihr erwarten. Diese Vorteile müssen schon sehr gross sein, wenn sie eine Kapitalerhöhung um 2 Mill. M. bei der jetzigen Lage des Kapitalmarktes und der jetzigen Börsensituation rechtfertigen sollen.

Annaburger Steingutfabrik. Die Gewinn- und Verlustrechnung für das am 30. Juni e. abgelaufene Geschäftsjahr ergibt nach Abschreibungen in Höhe von 142 596 M. (gegen 148 060 M. im Vorjahre) einen Überschuss in Höhe von 199 820 M. (108 620 M. i. V.). Der Generalversammlung soll eine Dividende von 7 pCt. (wie im Vorjahre) vorgeschlagen werden. Der Geschäftsgang ist, wie die Verwaltung bemerkt, unter Berücksichtigung der Zeitverhältnisse befriedigend; es wird aber doch immer über den durch den grossen Wettbewerb verursachten Preisdruck geklagt.

Wingeburg, 6. Sept. Zuckerbericht: Kornzucker 88 Grad ohne Sack 9,65. Nachher, 75 Grad ohne Sack —. Stimmung: Ruhig. Brotraffinade ohne Fass —. Kristallzucker 1 mit Sack —. Gemahl. Raffinade m. Sack —. Gemahl. Melis 1 m. Sack —. Stimmung: Geschäftlos. Holzrucker Transit 1 Produkt frei Bord Hamburg per September 9,65 G., 9,70 Br., per Oktober 9,35 G., 9,37 1/2 Br., per Dez. 9,25 G., 9,30 Br., per Januar-März 9,35 G., 9,40 Br., per Mai 9,65 G., 9,77 1/2 Br., per August 9,75 G., 9,77 1/2 Br. Ruhig.

Paris, 6. Sept. (Schlusskurs) 3/4 Franz. Rente 90,50. Banque de Paris 178,20. Ottomane 652.

London, 6. September. Privatskont 3/4 Silber prompt 27 1/2, 2 Monate 27 1/2.

Wochen-Spielplan der Berliner Bühnen.

Nachdruck verboten

Bühne	Sonntag 7.	Montag 8.	Dienstag 9.	Mittwoch 10.	Donnerstag 11.	Freitag 12.	Sonabend 13.	Sonntag 14.	Montag 15.
Opernhaus	Der Freischütz	Lohengrin	Der Rosenkavalier	Caillaud's mystische Blaise	Neu einstudiert: Fra Diavolo	Carmen	Bohème	Der fliegende Holländer	Fra Diavolo
Schauspielhaus	Die Quixos	Ariadne auf Naxos	Woh! dem, der lügt!	Der grosse König	Z. L. Male Schwannweis	Die Journalisten	Schwannweis	Schwannweis	D. gebürnte Siegridd Siegridd
Deutsches Theater	Der lebende Leichnam	Der lebende Leichnam	Der blaue Vogel	Der lebende Leichnam	Der lebende Leichnam	Faust, erster Teil	Der lebende Leichnam	Der lebende Leichnam	Der lebende Leichnam
Kammerspiele	Fransiska	Fransiska	Fransiska	Fransiska	Fransiska	Fransiska	Fransiska	Fransiska	Fransiska
Dt. Künstler-Th. Sozietät	—	—	—	—	—	—	—	—	—
Lessing-Theater	Geschlossen	Geschlossen	Geschlossen	Geschlossen	Geschlossen	Geschlossen	Geschlossen	Geschlossen	Geschlossen
Theater i. d. Königgrätzer Str.	Das vierte Gebot	Die fünf Frankfurter	Das vierte Gebot	Das vierte Gebot	Die fünf Frankfurter	Das vierte Gebot	Das vierte Gebot	Das vierte Gebot	Die fünf Frankfurter
Berliner Theater	Nm: Emma'student A: Filmzauber	Filmzauber	Filmzauber	Filmzauber	Filmzauber	Filmzauber	Filmzauber	Filmzauber	Filmzauber
Theater am Nollendorfplatz	Die Kino-Königin	Die Kino-Königin	—	—	—	—	—	—	—
Deutsches Schauspielhaus	Nm: Nora A: Sieben tolle Tage	Sieben tolle Tage	Sieben tolle Tage	Sieben tolle Tage	F. Fräulein Julie von Strin.berg	Sieben tolle Tage	Sieben tolle Tage	Nm: Der gute Ruf A: Sieben tolle Tage	Sieben tolle Tage
Dtsch. Opernhaus Charlthb.	N: Die Königin von Saba	Die Königin von Saba	Fidelio	Der Mikado	Der Mikado	Die Jidin	Zar und Zimmermann	Die Jidin	Die Jidin
Schiller-Theater O.	Nm: Freiwild A: Am Tage d. Gerichts	Am Tage des Gerichts	Freiwild	Am Tage des Gerichts	Am Tage des Gerichts	Cyran v. Bergerac	Zwei Wappen	Nm: Freiwild A: Cyran v. Bergerac	Cyran v. Bergerac
Schiller-Th. Charlottenbg.	N: Die Stützen der Gesellschaft	Die Stützen der Gesellschaft	Moral	Die Stützen der Gesellschaft	Freiwild	Die Stützen der Gesellschaft	Moral	A: D. Stützen der Gesellschaft	Die Stützen der Gesellschaft

Kleines Theater. Bis Freitag allabendlich: Drei Einakter. Sonabend: P Ein Drillingstüpfel. Nächsten Sonntag, nächsten Montag: Ein Drillingstüpfel. Diesen und nächsten Sonntag nachm.: Der Dieb, Leichens Geburtstag.

Reall's Operntheater (früher Neues Theater). Allabendlich: Der lachende Ehemann. Diesen und nächsten Sonntag nachm.: Der Vogelkämpfer.

Neues Volk-Theater. Sonntag, Montag, Mittwoch, Freitag, nächsten Sonntag, sowie diesen und nächsten Sonntag nachm.: Madder Mewe. Sonst allabendlich: Die Stützenjahrgänge.

Lustspielhaus. Allabendl.: 777. 10. Nächsten Sonntag nachm.: Majolika.

Rosenda-Theater. Allabendlich: Die Frau Präsidentin. Diesen und nächsten Sonntag nachm.: Ein Walzer von Chopin.

Triana-Theater. Allabendlich: Unten. Der abgerissene Glockenzug. Diesen und nächsten Sonntag nachm.: Unten und Die Britische.

Phalx-Theater. Allabendlich: Fajyobn. Diesen Sonntag nachm.: Charivari Fante.

Metropol-Theater. Dienstag: P Die Reise um die Welt in 80 Tagen. Sonst allabendlich: Die Reise um die Welt in 80 Tagen.

Hornfeld-Theater. Allabendlich: Die Schenkel-Jäger, Liebesprobe.

Luisen-Theater. Sonntag, nächsten Sonntag nachm.: Die Altvordern. Montag, Mittwoch, Donnerstag, nächsten Montag, diesen Sonntag nachm.: Die Altvordern.

Woh dem, der lügt! Dienstag: Dorf und Stadt. Freitag, nächsten Sonntag: P Die falsche Hosierei. Sonabend: Unbestimmt.

Wahalla-Theater. Allabendlich: Der Liebesknecht. Diesen Sonntag nachm.: Dorf und Stadt. Nächsten Sonntag nachm.: Unbestimmt.

Osiris-Theater. Allabendlich: Der Aktenführer oder Caruso auf Teilung. Diesen und nächsten Sonntag nachm.: Ein toller Ehemann.

Rose-Theater. Allabendlich: Die Schützlinge. Diesen Sonntag nachm.: Eine tolle Sache.

Urania. Allabendlich: Mit dem Imperator nach New-York. Diesen Sonntag nachm.: Sonabend nachm.: In den Polonien. Nächsten Sonntag nachm.: Der Grossjockler, Gasteln und die Salzburger Alpen.

Beachten Sie bitte die Kochanweisung,

die jedem Würfel von **MAGGI** Suppen aufgedruckt ist. Sie ist zwar sehr einfach, aber natürlich nicht für jede der 43 Sorten die gleiche. Richtig zubereitet, schmecken **MAGGI** Suppen wirklich deliziat. Achten Sie beim Einkauf gefl. auf den Namen **MAGGI** und die Schutzmarke „Kreuzfern“.

Sie brauchen keine Seife

Seifenpulver, Soda oder sonstige Waschsätze, wenn Sie mit **Persil** waschen, denn dessen selbsttätige Wirkung wird dadurch nur beeinträchtigt und sein Gebrauch unnütz verteuert. **Persil** wäscht ganz von selbst ohne Reiben und Bürsten, nur durch einmaliges etwa halbstündiges Kochen. Also denkbar einfachste Anwendung, bei grösster Zeitersparnis und Schonung des Gewebes. Da Persil gleichzeitig stark desinfizierende Wirkung besitzt, so eignet es sich besonders vorteilhaft für die Reinigung von **Kranken- u. Kinderwäsche** die dadurch vollkommen keimfrei gemacht wird.

Überall erhältlich, niemals lose, nur in Original-Paketen.

HENKEL & Co., DÜSSELDORF.
Alleinige Fabrikanten auch der allbeliebten

Die schmutzige Wäsche

wird durch Persil im Nu wieder vollkommen rein und schneeweiss, wie auf dem Rasen gebleicht. Aller Staub, Schmutz, Schweiss, Fett, ja selbst die hartnäckigsten Flecken verschwinden sofort, ohne dass das Gewebe im geringsten angegriffen wird. Deshalb besonders empfehlenswert für gewerbliche Berufswäsche, wie Metzger-, Bäcker-, Friseur- u. Anstreicherkleidung, Arbeiterkittel und Schürzen. — Auch für **Woll- und Buntwäsche** ist Persil das idealste Waschmittel. Beim Waschen in stark handwarmer Persillauge (ohne Kochen) bleibt die Wolle stets locker, griffig und wird nie filzig.

Überall erhältlich, niemals lose, nur in Original-Paketen.

HENKEL & Co., DÜSSELDORF.
Alleinige Fabrikanten auch der allbeliebten

Henkel's Bleich-Soda

Männliche Personen

Große Einkommen-Gehälter wird durch vollständige rittlose Lebensweise einer Biederlage in gepulverten Lebensmitteln z. erzieht.

Wohl u. Ginfamliereisen SW. 29. Zentralelektro.

Wohlfühlfabr. Zentral 20.00 Geier, Wollschiffen, eifrig Ant. 20.00 Ginfamliereisen SW. 29. 20.00 Ginfamliereisen SW. 29. 20.00 Ginfamliereisen SW. 29. 20.00 Ginfamliereisen SW. 29.

Wohl u. Ginfamliereisen SW. 29. Zentralelektro.

Wohlfühlfabr. Zentral 20.00 Geier, Wollschiffen, eifrig Ant. 20.00 Ginfamliereisen SW. 29. 20.00 Ginfamliereisen SW. 29. 20.00 Ginfamliereisen SW. 29. 20.00 Ginfamliereisen SW. 29.

Arbeitsmarkt

Arbeitsburschen sofort verlangt, 12-15 Wochenlöhne. **Kühnlein, Charlottenburg, Soltaustr. 4.**

Stellung findet jedermann nach Rückmeldung eines Lebenslaufes bei der **Charlottenburger Auto-Werkstatt Charlottenburg, Bismarckstr. 100, Charlott. 100, Gen. m. G. 100.**

Wohlfühlfabr. Zentral 20.00 Geier, Wollschiffen, eifrig Ant. 20.00 Ginfamliereisen SW. 29. 20.00 Ginfamliereisen SW. 29. 20.00 Ginfamliereisen SW. 29. 20.00 Ginfamliereisen SW. 29.

Wohlfühlfabr. Zentral 20.00 Geier, Wollschiffen, eifrig Ant. 20.00 Ginfamliereisen SW. 29. 20.00 Ginfamliereisen SW. 29. 20.00 Ginfamliereisen SW. 29. 20.00 Ginfamliereisen SW. 29.

Wohlfühlfabr. Zentral 20.00 Geier, Wollschiffen, eifrig Ant. 20.00 Ginfamliereisen SW. 29. 20.00 Ginfamliereisen SW. 29. 20.00 Ginfamliereisen SW. 29. 20.00 Ginfamliereisen SW. 29.

Wohlfühlfabr. Zentral 20.00 Geier, Wollschiffen, eifrig Ant. 20.00 Ginfamliereisen SW. 29. 20.00 Ginfamliereisen SW. 29. 20.00 Ginfamliereisen SW. 29. 20.00 Ginfamliereisen SW. 29.

Wohlfühlfabr. Zentral 20.00 Geier, Wollschiffen, eifrig Ant. 20.00 Ginfamliereisen SW. 29. 20.00 Ginfamliereisen SW. 29. 20.00 Ginfamliereisen SW. 29. 20.00 Ginfamliereisen SW. 29.

Wohlfühlfabr. Zentral 20.00 Geier, Wollschiffen, eifrig Ant. 20.00 Ginfamliereisen SW. 29. 20.00 Ginfamliereisen SW. 29. 20.00 Ginfamliereisen SW. 29. 20.00 Ginfamliereisen SW. 29.

Wohlfühlfabr. Zentral 20.00 Geier, Wollschiffen, eifrig Ant. 20.00 Ginfamliereisen SW. 29. 20.00 Ginfamliereisen SW. 29. 20.00 Ginfamliereisen SW. 29. 20.00 Ginfamliereisen SW. 29.

Wohlfühlfabr. Zentral 20.00 Geier, Wollschiffen, eifrig Ant. 20.00 Ginfamliereisen SW. 29. 20.00 Ginfamliereisen SW. 29. 20.00 Ginfamliereisen SW. 29. 20.00 Ginfamliereisen SW. 29.

Bedarfsliste bedarf Post, Winterfahrtr. 11.

Gelehrten Techniker bedarf... Galvaniseur...
Junger Galvaniseur bedarf...
Wappenstein bedarf...
Bedarfsliste bedarf Post, Winterfahrtr. 11.

Leder-, Galanteriearbeiter, welche auf Rahmen u. fabricierte Arbeiten...
Postlagerkarte Nr. 93 Berlin 41.

Perfekte Arbeiter auf Vorrichtung...
E. F. 3604 an Rudolf Mosse, Berlin 41.

Buch- und Steindruckerei Steindruck-Maschinenstr.

Celluloidarbeiter...
Anschaffungsdruck für tüchtigen...
Rudolf Mosse, Berlin 41.

Drechsler...
Drehwerk...
Rudolf Mosse, Berlin 41.

Dyadriehler...
Rudolf Mosse, Berlin 41.

Gold- und Silberarbeiter...
Rudolf Mosse, Berlin 41.

Gravüre...
Rudolf Mosse, Berlin 41.

Edelsteingerabe...
Rudolf Mosse, Berlin 41.

Tüchtige Gelseure...
Rudolf Mosse, Berlin 41.

Tüchtiger Stahlgraveur...
Rudolf Mosse, Berlin 41.

Kürschner...
Rudolf Mosse, Berlin 41.

Malen-Lackierer...
Rudolf Mosse, Berlin 41.

Wasserschiffen...
Rudolf Mosse, Berlin 41.

Metallgewerbe...
Rudolf Mosse, Berlin 41.

Klempner...
Rudolf Mosse, Berlin 41.

Maschinen für 80 PS...
Rudolf Mosse, Berlin 41.

Elektromonteur...
Rudolf Mosse, Berlin 41.

Maschinenform...
Rudolf Mosse, Berlin 41.

Maschinen...
Rudolf Mosse, Berlin 41.

Nach auswärts wird für eine Metallwarenfabrik ein tüchtiger, erfahrener

Galvaniseur

gelehrt. Derselbe muß mit dem Anfehen von Silberbedrägen für Messing- und Weichmetall vollständig vertraut sein. Offerten nebst Zeugnisabschriften bedarf. unter J. B. 14061 Rudolf Mosse, Berlin SW.

Eine große Metallwarenfabrik Rheinlands sucht für ihre Abteilungen

Meißingchleiserei Gürtlerei und Presserei

für Präzisions- und Aufhänger durchaus tüchtige und erfahrene Vorarbeiter, welche Aussicht auf Weiterposten bei guter Qualifikation haben. Nur durchaus erfahrene, energiegeladene Bewerber wollen ihr Angebot und Zeugnisabschriften unter J. K. 9512 an Rudolf Mosse, Berlin SW. einbringen.

Tüchtige Einrichter auf Putztisch, Chromstahl, Messing...
Rudolf Mosse, Berlin 41.

Werkmechaniker, Schleifmaschinen...
Rudolf Mosse, Berlin 41.

Gründers Schlossermeister...
Rudolf Mosse, Berlin 41.

Werkmeister...
Rudolf Mosse, Berlin 41.

Zerbrannt, Metallbau...
Rudolf Mosse, Berlin 41.

Zerbrannt, Metallbau...
Rudolf Mosse, Berlin 41.

Zerbrannt, Metallbau...
Rudolf Mosse, Berlin 41.

Zerbrannt, Metallbau...
Rudolf Mosse, Berlin 41.

Zerbrannt, Metallbau...
Rudolf Mosse, Berlin 41.

Zerbrannt, Metallbau...
Rudolf Mosse, Berlin 41.

Zerbrannt, Metallbau...
Rudolf Mosse, Berlin 41.

Zerbrannt, Metallbau...
Rudolf Mosse, Berlin 41.

Zerbrannt, Metallbau...
Rudolf Mosse, Berlin 41.

Zerbrannt, Metallbau...
Rudolf Mosse, Berlin 41.

Zerbrannt, Metallbau...
Rudolf Mosse, Berlin 41.

Zerbrannt, Metallbau...
Rudolf Mosse, Berlin 41.

Zerbrannt, Metallbau...
Rudolf Mosse, Berlin 41.

Zerbrannt, Metallbau...
Rudolf Mosse, Berlin 41.

Zerbrannt, Metallbau...
Rudolf Mosse, Berlin 41.

Chemie...
Rudolf Mosse, Berlin 41.

Chemie...
Rudolf Mosse, Berlin 41.

Chemie...
Rudolf Mosse, Berlin 41.

Chemie...
Rudolf Mosse, Berlin 41.

Chemie...
Rudolf Mosse, Berlin 41.

Chemie...
Rudolf Mosse, Berlin 41.

Chemie...
Rudolf Mosse, Berlin 41.

Chemie...
Rudolf Mosse, Berlin 41.

Chemie...
Rudolf Mosse, Berlin 41.

Chemie...
Rudolf Mosse, Berlin 41.

Chemie...
Rudolf Mosse, Berlin 41.

Chemie...
Rudolf Mosse, Berlin 41.

Chemie...
Rudolf Mosse, Berlin 41.

Chemie...
Rudolf Mosse, Berlin 41.

Chemie...
Rudolf Mosse, Berlin 41.

Chemie...
Rudolf Mosse, Berlin 41.

Chemie...
Rudolf Mosse, Berlin 41.

Chemie...
Rudolf Mosse, Berlin 41.

Chemie...
Rudolf Mosse, Berlin 41.

Chemie...
Rudolf Mosse, Berlin 41.

Chemie...
Rudolf Mosse, Berlin 41.

Chemie...
Rudolf Mosse, Berlin 41.

Chemie...
Rudolf Mosse, Berlin 41.

Chemie...
Rudolf Mosse, Berlin 41.

Chemie...
Rudolf Mosse, Berlin 41.

Chemie...
Rudolf Mosse, Berlin 41.

Chemie...
Rudolf Mosse, Berlin 41.

Mode-Artelier, Damen- u. Herren...
Rudolf Mosse, Berlin 41.

Stoff-Reste...
Rudolf Mosse, Berlin 41.

Stoff-Reste...
Rudolf Mosse, Berlin 41.

Stoff-Reste...
Rudolf Mosse, Berlin 41.

Stoff-Reste...
Rudolf Mosse, Berlin 41.

Stoff-Reste...
Rudolf Mosse, Berlin 41.

Stoff-Reste...
Rudolf Mosse, Berlin 41.

Stoff-Reste...
Rudolf Mosse, Berlin 41.

Stoff-Reste...
Rudolf Mosse, Berlin 41.

Stoff-Reste...
Rudolf Mosse, Berlin 41.

Stoff-Reste...
Rudolf Mosse, Berlin 41.

Stoff-Reste...
Rudolf Mosse, Berlin 41.

Stoff-Reste...
Rudolf Mosse, Berlin 41.

Stoff-Reste...
Rudolf Mosse, Berlin 41.

Stoff-Reste...
Rudolf Mosse, Berlin 41.

Stoff-Reste...
Rudolf Mosse, Berlin 41.

Stoff-Reste...
Rudolf Mosse, Berlin 41.

Stoff-Reste...
Rudolf Mosse, Berlin 41.

Stoff-Reste...
Rudolf Mosse, Berlin 41.

Stoff-Reste...
Rudolf Mosse, Berlin 41.

Stoff-Reste...
Rudolf Mosse, Berlin 41.

Stoff-Reste...
Rudolf Mosse, Berlin 41.

Stoff-Reste...
Rudolf Mosse, Berlin 41.

Stoff-Reste...
Rudolf Mosse, Berlin 41.

Stoff-Reste...
Rudolf Mosse, Berlin 41.

Stoff-Reste...
Rudolf Mosse, Berlin 41.

Stoff-Reste...
Rudolf Mosse, Berlin 41.



Stoff-Reste

passend f. Anzüge u. Costüme, die sich in unserem Kassen-Lager ansammeln haben, verkaufen wir, solange der Vorrat reicht, bis zur Hälfte

der bisherigen Preise. DAVID & HIRSCHELD, Spandauerstr. 17/18

Reparatur...
Rudolf Mosse, Berlin 41.

Reparatur...
Rudolf Mosse, Berlin 41.

Reparatur...
Rudolf Mosse, Berlin 41.

Reparatur...
Rudolf Mosse, Berlin 41.

Reparatur...
Rudolf Mosse, Berlin 41.

Reparatur...
Rudolf Mosse, Berlin 41.

Reparatur...
Rudolf Mosse, Berlin 41.

Reparatur...
Rudolf Mosse, Berlin 41.

Reparatur...
Rudolf Mosse, Berlin 41.

Reparatur...
Rudolf Mosse, Berlin 41.

Reparatur...
Rudolf Mosse, Berlin 41.

Reparatur...
Rudolf Mosse, Berlin 41.

Chiffre-Annoncen

Über etwas zu kaufen oder zu verkaufen hat, wer Person, Vertrag, Schriftstück oder Kapital sucht, wird in der Regel nicht mit seinem Namen in der Annoncen genannt sein wollen. In diesen Fällen nimmt unsere Bureau die einlaufenden Offerten unter Chiffre entgegen und liefert sie unerschaffen und unter Wahrung strengster Discretion keinem Auftraggeber aus. Die Benutzung unserer Annoncen-Expeditoren bedarf keine Verpflichtungen, der Auftraggeber Annoncen durch uns eine Ersparnis an Kosten, Zeit und Arbeit.

Annalen-Expeditoren Rudolf Mosse

Berlin, Dresden, Breslau, Pforta, Frankfurt a. M., Hamburg, Köln a. Rh., Leipzig, Magdeburg, Nürnberg, Regensburg, Straßburg i. E., Stuttgart, Prag, Wien, Zürich.

Uniförmenschneider...
Rudolf Mosse, Berlin 41.

Uniförmenschneider...
Rudolf Mosse, Berlin 41.

Uniförmenschneider...
Rudolf Mosse, Berlin 41.

Uniförmenschneider...
Rudolf Mosse, Berlin 41.

Uniförmenschneider...
Rudolf Mosse, Berlin 41.

Uniförmenschneider...
Rudolf Mosse, Berlin 41.

Uniförmenschneider...
Rudolf Mosse, Berlin 41.

Uniförmenschneider...
Rudolf Mosse, Berlin 41.

Uniförmenschneider...
Rudolf Mosse, Berlin 41.

Uniförmenschneider...
Rudolf Mosse, Berlin 41.

Uniförmenschneider...
Rudolf Mosse, Berlin 41.

Uniförmenschneider...
Rudolf Mosse, Berlin 41.

Hein, Wilde & Co.

Berlin C., Neue Friedrichstr. 21a, Ecke Königstr.
Telephon: Amt Königstadt 161 und Amt Königstadt 162.

Grösstes Sortimentsgeschäft der Branche.

Plaidwolle in Serge und Woll-, hervorrag. Musterkarte.

Atlas u. Feinserge, 80 u. 150 breit.

Sammetkragen, reiseid. 1,30

Aermelwetter, feinste Schuss-Qual. 0,60

Büsten, vers. Fass, m. Stoffwürche 1. Damen u. Herren 6,00.

Amerik. Klebstoff, 90 breit 1,00

Complette Werkstatteinrichtungen:

Gr. Zuschneidemaschinen. 2,75 Breite Bügelbreten . . 1,75

Bügeleisen . . . 2,00 Gaserhitzer . . . 1,30

Bügelkissen . . . 1,75 Kleiderbügel, Dired. . . 0,25

Telephonische Bestellungen werden täglich 2 mal nach allen Stadtteilen und Vororten ausgeführt.

Rabattsystem

Rabattsystem

Achtung! Tuchlumpen! Engrospreise!!

Gehorsams, 60-140 per St. A. Wollstoffe 7. Zel. Königst. 12257 } Scheffel.

J. W. A. Vogel

Kanonierstrasse 11
Oranienstrasse 129
Augsbürger Str. 21

Mansteinstrasse 11
Alt-Moabit 104A
Kantstrasse 56b

Schneider-Artikel

Anzug-Stoffe Kostüm-Stoffe

Reste und Partiewarenhandel

Kaufe jeden Posten Abfälle, Stoffe, Futterstoffe, Sammet, Seide, Besätze, Stickereien u. a. Confection aller Art. Auf Wunsch kommen wir auch sämtliche Schneiderartikel mit.

J. Mempel, Prenzlauerstr. 51. Tel. A. Kaiser. 10793/3.

Schneider-Artikel

Billigste Bezugsquelle

Bergler & Rubach, Berlin

Letzt Wilbrandt Str. 57, Eingang
Dreyesstr. 131, am
Oranienburger Tor, Charlottenburg,
Wilmersd. Str. 137, Eck. Platanenst.

Gute Saeco, Ulster, Paletot, Gehrock

und Smoking-Ermägen werden mit Probkost

Müller & Leopold, Alexanderstr. 39/40.

Mass-Schneider

für Bekleidung u. Werkstatt i. S. M. C. Anklam, Königsplatz 56, I. Dersner-Möbeln.

Knabenconfection!

Erster Zuschnitt.

absolut perfekt im Schnitt modern und gleichzeitig bei hohem Gehalt preisgünstig.

Schneiderei für kleine Herren- u. Knabenconfection.

Wilmersd. Str. 157, Eck. Platanenst.

Schuhmacher

Gute Arbeitskräfte billig zu verkaufen. Offerten an Nr. 128 an Rudolf Wolff, Rosenstr. 44.

Schuhmacher, Werkstoff, Schuhmacher, Werkstoff, Schuhmacher, Werkstoff.

Schuhmacher, Werkstoff, Schuhmacher, Werkstoff.

Schuhmacher, Werkstoff, Schuhmacher, Werkstoff.

Schuhmacher, Werkstoff, Schuhmacher, Werkstoff.

Schuhmacher, Werkstoff, Schuhmacher, Werkstoff.

Stellmacher

Gute Arbeiter zu verkaufen. Offerten an Nr. 128 an Rudolf Wolff, Rosenstr. 44.

Tischler

Gute Arbeiter zu verkaufen. Offerten an Nr. 128 an Rudolf Wolff, Rosenstr. 44.

Doppeln, Durchnähen

Gute Arbeiter zu verkaufen. Offerten an Nr. 128 an Rudolf Wolff, Rosenstr. 44.

Erfahren, Poliermeister

Gute Arbeiter zu verkaufen. Offerten an Nr. 128 an Rudolf Wolff, Rosenstr. 44.

Maß-Stepperei

Gute Arbeiter zu verkaufen. Offerten an Nr. 128 an Rudolf Wolff, Rosenstr. 44.

Maß-Schäfte

Gute Arbeiter zu verkaufen. Offerten an Nr. 128 an Rudolf Wolff, Rosenstr. 44.

Günstig für Anfänger

Gute Arbeiter zu verkaufen. Offerten an Nr. 128 an Rudolf Wolff, Rosenstr. 44.

Der Arbeiter

Gute Arbeiter zu verkaufen. Offerten an Nr. 128 an Rudolf Wolff, Rosenstr. 44.

Werkmeister

Gute Arbeiter zu verkaufen. Offerten an Nr. 128 an Rudolf Wolff, Rosenstr. 44.

Der Arbeiter

Gute Arbeiter zu verkaufen. Offerten an Nr. 128 an Rudolf Wolff, Rosenstr. 44.

Vergolder

Gute Arbeiter zu verkaufen. Offerten an Nr. 128 an Rudolf Wolff, Rosenstr. 44.

Lehrlinge

Gute Arbeiter zu verkaufen. Offerten an Nr. 128 an Rudolf Wolff, Rosenstr. 44.

Zylinder, Durchnähen

Gute Arbeiter zu verkaufen. Offerten an Nr. 128 an Rudolf Wolff, Rosenstr. 44.

Der Arbeiter

Gute Arbeiter zu verkaufen. Offerten an Nr. 128 an Rudolf Wolff, Rosenstr. 44.

Zylinder, Durchnähen

Gute Arbeiter zu verkaufen. Offerten an Nr. 128 an Rudolf Wolff, Rosenstr. 44.

Der Arbeiter

Gute Arbeiter zu verkaufen. Offerten an Nr. 128 an Rudolf Wolff, Rosenstr. 44.

Zylinder, Durchnähen

Gute Arbeiter zu verkaufen. Offerten an Nr. 128 an Rudolf Wolff, Rosenstr. 44.

Der Arbeiter

Gute Arbeiter zu verkaufen. Offerten an Nr. 128 an Rudolf Wolff, Rosenstr. 44.

Zylinder, Durchnähen

Gute Arbeiter zu verkaufen. Offerten an Nr. 128 an Rudolf Wolff, Rosenstr. 44.

Der Arbeiter

Gute Arbeiter zu verkaufen. Offerten an Nr. 128 an Rudolf Wolff, Rosenstr. 44.