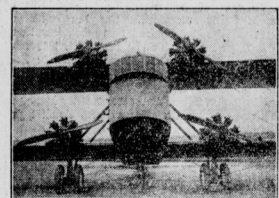


Berliner Technische Zeitung

Aus der Geschichte der blauen Farbe

Als der in China benutzte blaue Farbstoff Indigo bei uns eingeführt wurde, herrschte sich dagegen das landesväterliche Regiment. Eine Preispolizeiverordnung von Frankfurt a. M. aus dem Jahre 1577 nennt den Indigo eine „neulich erfindene treffliche Zeuchfarb“, deren Gebrauch man noch bis 1650 „bei Teuchfarb“ verbietet. Man befürchtete, daß dadurch dem Anbau und Handel mit Indigo (Indigofera tinctoria) großer Abbruch geschähe, mit dem man bis dahin ausschließlich blau und grün färbte. Im Mittelalter hießen die fünf thüringischen Städte Erfurt, Gotha, Hainichen, Zeuland und Arnstadt wegen ihres (bei den drei erstgenannten noch jetzt nicht völlig eingegangenen) Waidbaus und Waidhandels die fünf Waidstädte, die für unsere Volkswirtschaft sehr wichtig waren. Zu Beginn des dreißigjährigen Krieges brachten im Bereich des damaligen Saales dreihundert Dörfer dieses Färbekrautes, wofür mannes Dorf 12 000 bis 16 000 Taler löste. Der jährliche Betrag des thüringischen Waidbaues stieg sich auf 3 Millionen. Auch Gotha, die damals dem Herzogtum Sachsen gehörte, stand den Waidkäufern nach schon 1390 von König Johann von Böhmen das ausschließliche Recht hierzu zu. Als sich 100 Jahre später auch Göttingen (Göttingen) darum bemühte, schickte König Matthias eigens den Breslauer Bischof zum Kurfürsten Ernst von Sachsen, um ihm abzurufen. Doch kurz darauf kam Graf Johann demnach in den Besitz aller Geheimnisse der Waidfarberei, indem ein Oberster Schatzkammerer, der wegen Schatzkammer seines Mitbürgers zur Stadt Göttingen hinübergepflichtet worden war, sich in Göttinge niederließ. Er ward dort mit offenen Armen empfangen, und bald ward das „Blauer Blau“ weit berühmt. Später wurde das „Berliner Blau“ daraus.

Einer noch ein Wort über die wunderbaren Färbegesellen jener Zeit. Hatten sie ihren „süßlichen Geruch“ bergebracht und das „Geldchen“ erhalten, erholten sie vom Meißner als größte Summe, ihre auf der Weile bel gewordenen Hände ein paar Minuten in die blaue Farbe halten zu dürfen, um wieder handbegesamt durch die Welt wandern zu können. Sie hielten halt an „couleur“.



Konkurrenz der Transport-Flugzeuge in Paris.

Das Transport-Flugzeug mit 4 Motoren, das erfolgreich an der Konkurrenz teilnahm.

Wagenkipper

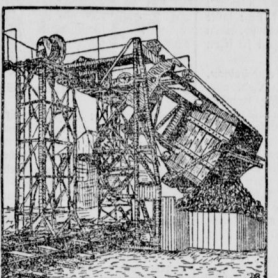
Ein neuer Weg zur Wirtschaftlichkeit im Betriebe — Beschreibung verschiedener Kipperarten und ihrer Wirkungsweise

Das Entladen von Eisenbahnwagen geschieht auf schnelle und billige Art zweifelslos durch das Kippen. Zuerst sind die Wagenkipper von größter Bedeutung für den modernen Güterumschlag geworden.

Die Nachteile der älteren Plattformkipper liegen sowohl in den hohen Anlagekosten, die sich durch die ziemlich tiefen Fundamentgruben und noch tiefere Aufnahmegebirgen, hauptsächlich bei ungleichen Grundanfertigungsstellen, ergeben, als auch darin, daß diese Kipper nur erstklassig angeordnet werden können und durch das Zubringen der Wagen mit erheblichen Kosten arbeiten. Außerdem muß sich eine Drehscheibe im Zubringergleis zwecks richtiger Stellung der Wagen für den Kipper nötig machen, und bei den noch zwei Seiten wirkenden Doppelkippern und bei den Schaufelkippern werden die Kippseite nur zum Teil aufgehoben, so daß dieselben erstklassigen Kipperarten diese Gruben oder hohe Gerüste verbunden sind.

Ein rationell arbeitender Kipper muß aber hier von frei sein und außerdem Veränderlichkeit des Ortes zulassen. Zwar ist diesen Gesichtspunkten bei dem fahrbaren Kippwagen Rechnung getragen, aber ein Entladen nach der Seite, also auch neben dem Gleis, ist auch hiermit nicht möglich.

Der zu beschreibende neue fahrbare Kipper mit drehtbarer Kippfläche wird in zwei Typen ausgeführt: 1. eine, die nach dem Prinzip der Kippkipper arbeitet, 2. eine, die sich auf dem Plattformkipper aufbaut. Beide Bauarten können auf das normale Eisenbahngleis aufgestellt und entweder durch eigene Kraft verfahren oder durch eine Lokomotive verfahren werden. Die unter 1 genannten Kipper sind aus folgenden Teilen zusammen: a) aus zwei dreieckigen Drehgestellen; b) dem auf diesen Drehgestellen ruhenden Unterwagen mit aufklappbaren Auflaufungen und je einer elektrisch angetriebenen Spilltrommel auf jeder Kippseite; c) dem drehtbaren Unterwagen mit dem Schaufelwurf, dem Drehwerk und der Kippfläche; d) dem Aufzugswagen. Die Kippfläche hat in der Grundstellung eine Neigung von 28 Grad, in der Entladestellung eine solche von 55 Grad gegen die Horizontale. Der Unterwagen besitzt beiderseitig Abstützvorrichtungen, die die Standfestigkeit des Kippers unter allen Umständen sichern. Durch das in den Unterwagen eingebaute Spill mit zwei Zeitstrahlmechanismen können die Eisenbahnwagen beliebig von der einen oder anderen Seite auf den Kipper heraufgezogen werden.



Wagenkipper

Entladung beginnt. Nach beendeter Entladung wird der Oberteil des Kippers um weitere 90 Grad gedreht und der Wagen auf der Rückseite des Kippers abladen gelassen, wo er waggeladen werden kann. Es ist ohne weiteres einsehend, daß bei diesen Kipperarten die Leistungen groß werden im Gegensatz zu den älteren Plattform-, Plattform-Doppel- und Schaufel- und Kippkippern, wo viel Zeit und Energie durch das Zu- und Abbringen der Wagen auf ein und demselben Gleis und durch das Drehen der Wagen auf der Drehscheibe zwecks richtiger Stellung verlorengangen. Die Leistungsfähigkeit der fahrbaren Kipper mit drehtbarer Kippfläche hängt neben der Drehgeschwindigkeit der einzelnen Vorgänge beim Kippen noch von der Schnelligkeit, mit der die Wagen herangebracht werden, und von der Geschwindigkeit des Führers ab.

In der Abbildung ist ein Kipper dargestellt, der auf der britischen Reichsausstellung in Wembley gezeigt wurde, und bei dem das Gleis zusammen mit dem Wagen durch einen Elektromotor gehoben und nach der Seite gefippt wird.

Deutsche Arbeit

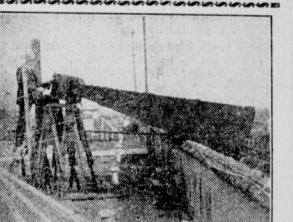
Eines der größten und schönsten Handelsschiffe Deutschlands vor dem Kriege, der Lloyd-Dampfer „George Washington“, ging laut Friedensvertrag an amerikanische Besitz über und fährt noch heute unter dem Sternenbanner auf der Route New-

York-Bremen. Die von der deutschen Baufirma Leineweber eingebaute Schiffsschraube wurde durch eine solche, in einer amerikanischen Gießerei hergestellte, ersetzt. Aber schon auf der ersten Reise mit dem neuen Propeller konnte man feststellen, daß die sonst erkaufte Geschwindigkeit merklich nachließ, und der Kapitän nicht in der Lage war, die ihm gelegenen Fahrzeiten einzuhalten. Zu allem Überflusse brach an einem Tage bei mäßiger See auch noch ein Fißel der Backbordschraube. Man ist nunmehr geneigt, es sei fast eine neue Schraube gegossen worden, aber dem war nicht so. Man entschloß sich, den alten Propeller deutscher Herkunft wieder einzubauen.

Die größte Kraftstation der Welt

Aus London wird gemeldet: Der Vorschlag, die Flut der Severn in Verbindung mit einer Riesenperre aufzuspeichern, wurde zum ersten Male erstlich im Jahre 1920 durchdringt, als man anbot, daß mit einem solchen Unternehmen die größte Kraftstation der Welt ins Leben gerufen werden könnte, die selbst die ungeheure Energie, die der Niagara-Fall erzeugt, bei weitem in den Schatten stellen würde.

Man hat ausgerechnet, daß man über 500 000 Pferdekräfte aufspeichern würde, und zwar mit einem Kostenanwachs von wenig mehr als 1/2 Penny pro Pferdekräfte. Gleichzeitig mit diesem Plan wurde der Vorschlag gemacht, die Sperre zu einer Riesenbrücke, die etwa 50 Meilen lang von Newport nach Bristol gehen sollte, auszubauen. Gleichzeitig habe aber auch die große Südwest-Eisenbahn Englands ein gewisses Interesse für diesen Plan an dem Tag gezeigt. Hierbei wird durch diese Sperre ein tiefer See hergestellt werden, der ein Flächenmaß von 27 Quadrameilen darstellt, und von dem größten Seegebiet benützt werden könnte. Die Lieberlichkeit dieser großen Energiemengen ergibt sich nach 8 Stunden für 115 Meilen lang sei, und man bequem eine Energiemenge von 120 000 Volt auf ihr übertragen könnte. Die Kosten für diese Leistung würden etwa 1 200 000 Pfund betragen. Selbst wenn man damit rechnen, daß während der Lieberlichkeit etwa 10 Prozent der Energiemenge verloren gehen, so würde man doch in London etwa nur mit einem Zuschlag von einem Penny pro Kilowatt als Erzeugerflotten an Ort und Stelle zu rechnen haben.



Ein Radiolautsprecher auf dem Dach eines Berliner Warenhauses.

Erstklassiges Fabrikat
braun, grau oder schwarz

4⁹⁰

Mod. Schiebespange, Affenhaut, erstklassiges Material, die große Mode, gute Kernledersohlen, moderne spitze Formen

Breite Schiebespange 5⁹⁰
echt R-Cheveau, gutes Material

Braune Schnürhalbschuhe 5⁹⁰
moderne Formen, gutes Material

Braun und schwarz echt Boxkalf 9⁹⁰
braun weiß gepolstert, ganz spitze Form

Schnürschuhe 7⁹⁰
echt R-Cheveau, ganz spitze Form, halbober Absatz

Braun schwarz prima Boxkalf 9⁹⁰
breite Schiebespange, sehr gutes Fabrikat

Erstklassige Luxusachen
in Lack oder Nubuk, mit oder ohne grau Einsatz, sowie grün oder rot Cheveau, erstklassige Verarbeitungen, neueste Modelle in großer Auswahl bei uns billig.

Damen-Hauschuhe
Dirndatort, entzückende Farben 95

Lederhauschuhe
farbig Krokodil mit Pompon 2⁹⁵

Lederhauschuhe
gutes Spaltleder, Ledersohle 1⁹⁵

Billig aber gut

Auf unserer Einkaufsreise ist es uns wieder gelungen, große Posten guter Schuhe zu fabelhaft billigen Preisen einzukaufen. Wir bringen diesen Vorteil wieder unserer w. Kundschaft zugute. Hier führen wir nur einige Beispiele an. Besichtigen Sie bitte unsere 17 Schaufenster

ca. 3000 Paar, braun, grau oder schwarz, moderns spitze oder runde Form, Schnür-, Spangener oder Pumps

3⁹⁰

Affenhaut Wildlederimit., erstklassig, Material u. sehr gutes Fabrikat, eleg. Straßen- und Gesellschafts-Schuh, gute Kern-Ledersohlen.

Echt Rindbox, od. braun
Fahleder, mod. Form,

7⁹⁰
Gutes Material

Orig. Goodyear Welt-Herrnstiefel sehr gutes Fabrikat und Material, moderne Formen 12⁵⁰

Braune Merrenstiefel und schwarz Boxkalf, moderne breite Form, gutes Material 9⁹⁰

Herrenhalbschuhe echt Boxkalf und R-Cheveau, moderne spitze u. breite Form, erstklassiges Fabrikat, bestes Material 7⁹⁰

dto. Orig. Goodyear Welt moderne runde Form 9⁹⁰

Hohe Ledergamaschen für Herren, ohne Natt mit Patentverschluss 4⁹⁰

Lederkinderstiefel gute Ledersohlen, 18-20 größere Kinderstiefel billig 1⁹⁰

Pantoffel I. Herren, 65 P., I. Damen 55

Turnschuhe mit angepassener Gummisohle, Sandalen etc., etc. in allen Größen billig

Schuh-Lokal Behndt

Minuten 25

Frankfurter Allee 64
Hofbühnen-Damm 13

Die Erweiterung des Westhafens

Das dritte Hafenbeden als Umschlaghafen - Ein Großschiffahrtsweg durch Berlin - Fertigstellung spätestens im Herbst nächsten Jahres

Die Kasse ist los!

Die angesehene Metzgermuffel
Eine kleine Kasse huldigt durch unsere Doffen... eine Kasse, die aus Angola mitgebracht worden sein soll.



Überseegermeister Wöh als Vertreter Berlins

Zu einem Akt der Vergangenheit. Denn schon im Juni d. J. ist mit dem Erbschaftsamt dem Gelände des ehemaligen Johanns-Stiftes...

In der Mitte der Erarbeiten begrüßte der Generaldirektor der Hafengesellschaft, Kapitän Illerup, die Teilnehmer...

Wieder billige Fische. Das Ernährungsbüro der Stadt Berlin veranlaßt vom Donnerstag bis Sonntag die Fischerei...

Stimmungsverkauf am Sonntag. Nach einer neuen Verordnung des Polizeipräsidenten dürfen die in unmittelbarer Nachbarschaft...

Die VI. Klasse-Sonderzüge zur Leipziger Messe. Wie wir bereits gemeldet haben, verkehrt am 4., 5. und 6. September...

Vermerk wird seit 16. August der Lehrling Friedrich Bröning...

Das Kämpische Sonderziehungsheim. Vom Rechtsbeistand des Verwalters v. Löwen erhalten wir zu unserer Kenntnis...

ihre Entscheidung von dem Ausgange des gerichtlichen Verfahrens abhängig gemacht. Bisher ist Herr von Löwen sowie seine Offizier...

Die Zehnschuden des Majors

Der dem Schöffengericht Berlin-Mitte hatte sich gestern der 19 Jahre alte Handlungslehrling Hans Priede, der im Verordnungs...

Warnung vor einem Schwindler. Die Deputation für die städtische Feuerpolizei teilt mit, ein Schwindler versucht seit Ende...

Eine neue „Spezialität“. Auf die Tätigkeit eines Verordnungslehrlings ist die Kriminalpolizei aufmerksam geworden...

den Kassen gemessen und dieses dann entzündet. Mittelungen, die das Bienen füttern, diesem Inhalt zu füttern, nimmt die Kriminalpolizei die Kasse entgegen.

„Der Wahrheitsbeweis nicht geführt“

Die Berufung des Pastors Dirow vernoren
Wegen Verleumdung des früheren Reichsgerichtsrats Gothein hatte sich Dirow vor dem ersten Strafammer der Landgericht III als Berufung...

Zu dem gestrigen Termin waren der Nebenkläger Gothein, der in den früheren Verhandlungen durch seine eifrigsten Zeugen...

Bannerweiche im Berliner Reichstheater. Als erste von dem Berliner Kameradschaften besetzt am Mittwoch, 3. September...

Unerricht

Wohnung Kaufmannsheimweg am 10. August... Aufnahmestelle für die Berliner Arbeiter...

Geldverkehr

1000 15 Prozent pro Monat bei Einlage... 1000 15 Prozent pro Monat bei Einlage...

Vermischte Anzeigen

Wohnung Kaufmannsheimweg am 10. August... Aufnahmestelle für die Berliner Arbeiter...

Verkäufe

Wohnung Kaufmannsheimweg am 10. August... Aufnahmestelle für die Berliner Arbeiter...

Wohnung Kaufmannsheimweg

Wohnung Kaufmannsheimweg am 10. August... Aufnahmestelle für die Berliner Arbeiter...

Wohnung Kaufmannsheimweg

Wohnung Kaufmannsheimweg am 10. August... Aufnahmestelle für die Berliner Arbeiter...

Wohnung Kaufmannsheimweg

Wohnung Kaufmannsheimweg am 10. August... Aufnahmestelle für die Berliner Arbeiter...

Wohnung Kaufmannsheimweg

Wohnung Kaufmannsheimweg am 10. August... Aufnahmestelle für die Berliner Arbeiter...

Wohnung Kaufmannsheimweg

Wohnung Kaufmannsheimweg am 10. August... Aufnahmestelle für die Berliner Arbeiter...

Wohnung Kaufmannsheimweg

Wohnung Kaufmannsheimweg am 10. August... Aufnahmestelle für die Berliner Arbeiter...

Wohnung Kaufmannsheimweg

Wohnung Kaufmannsheimweg am 10. August... Aufnahmestelle für die Berliner Arbeiter...

Wohnung Kaufmannsheimweg

Wohnung Kaufmannsheimweg am 10. August... Aufnahmestelle für die Berliner Arbeiter...