

Illustrierte Moden-Zeitung

Die neue Herrenmode

Wenn man von einer Veränderung in der Herrenmode sprach, so waren im allgemeinen nur minimale Abweichungen im Schnitt oder auch nur in den Details damit gemeint. Die Herrenmode liegt unter gewissen Prinzipien, die wenig Möglichkeiten zur Variation lassen. In diesen bewegt die neuerdings eingeschlagene Richtung auf diesen Gebiete, daß sich auch hierin ohne Scheitern gegen die Grundform ein wesentlich anderes Bild schaffen läßt. Das beruht diesmal in dem völlig veränderten Charakter.

Der bisher übliche knappe Schnitt der Reifweiber sowie der Jacke, die in ihren Linien denen des Körpers angepaßt waren und oft genug durch starke Verstärkungen Wölungen und Einbuchtungen übertrieb, wird von einem in erster Linie weite heftigen Schnitt abgelöst.

Die Stoffe sind ebenfalls weite und weit, nach Seiten hin- oder zweiseitig gefaltet. Die angelegte Fülle und Weite wird in den außerordentlich breiten Revers markiert, die tiefer gerückt sich an einen breiten Kragen schließen. Unter der kurzen Jacke präsentieren sich weite Reifweiber, die auf die besondere Geltung der Hüfte abgesehen zu sein müssen und tief auf den Hüften herabfallen. Der Halsausschnitt am Saum hat sich dem Ganzen entsprechend verbreitert. Als Material für den unterirdischen Stoffausgang bevorzugt man neuen Marango und einfarbigen Wolstoff eine Reihe auffällig in sich gemusterter, oft originell farbtierter englischer Wolstoffe in mode, grauen und grünen Tönungen, die von flauschigem und gediegenem Charakter sind. Der vergrößerte Halsausschnitt der Weite läßt den Schilpfe hülftbarer werden. Er ist das wichtige Detail, mit dem der elegante Herr seinen guten Geschmack und Farbensinn beweisen kann. Die Schilpfe sind fast durchweg klein gemustert, gestreift oder kariert, sehr farbig und aus vielerlei Seidenmaterial. Man verwendet neben den dafür bekannten Seiden Mohr, Groppe, maroquin, Sürch, glänzend und stumpf gemusterte Seide.

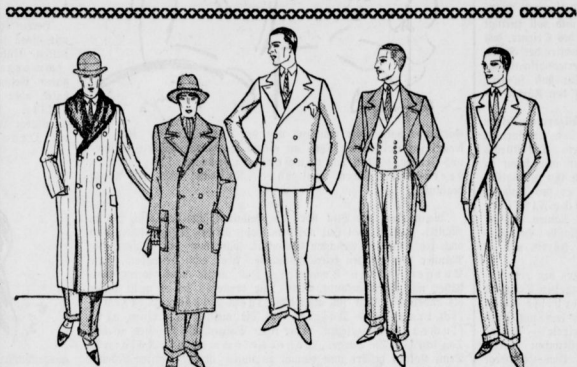
Ein neues Interesse für die so lange vergessenen Cut-away macht sich bemerkbar. Auch er erscheint soweit wie möglich die neuen Gebote. Man

schließt ihn auf einen oder zwei Knöpfe, seine Schöße sind lang, die breiten Revers dem Geschnad entsprechend verschieben geschnitten. Sein Material ist Marango oder schwarzer Wolstoff, die Reifweiber sind hell gestreift. Hierzu wird vielfach die beliebte zweiseitige Weite getragen, die man auch in Helgran, dem gestreiften Reifweiber entsprechend, tragen kann.

Was den Mantel anbetrifft, so macht sich auch hier die Vorliebe von konventionell begrenzten geltend. Die neue Herrenmode sucht überall nach Mitteln, ihren Willen zur Größe, zur lässigen und weitmännlichen Weite und Zwanglosigkeit der Linien kundzutun. Deshalb tritt der Jackett ganz zurück; man wählt den Ulster. Er ist für alle Zwecke des modernen in

der Welt umgetriebenen Geschäftsmannes verwendbar, er betont in seiner schmucklosen Bediegenheit jene gewisse höhere Repräsentativität. Sein Material sind allerlei unifarbige oder kräftig in sich gemusterte Wolstoffe flauschigen Charakters, Scheitels und Zwills. Der Schnitt ist vorn wie hinten gerade und lose herabfallend, die Revers breit und ziemlich hoch geschlossen, die Ärmel ziemlich weit. Der Ulster ist weit zweiseitig geknöpft, hat dicke Röhre und große aufgelegte Taschen.

Die Houbekleidung, für den Winter meistens Stiefel, paßt sich dem Stil des übrigen an. Der Stiefel ist vorn breit. Zum Halbschuh wählt man für die Strümpfe diskrete Farben, mode, grau, grünlich, auch in feinen Mustern. Die Wäsche ist weite. Annelise Pähler.



I. Schwarzer Übermantel mit feinem, feilglänzendem Gestell und breitem Kragen aus Seide.
II. Jackett in hellen englischen Wolstoff mit breiten Revers, gutem Hals und einfarbigem Stoff.
III. Stoffausgang mit großer Jacke, zweiseitig gefaltet mit weiten Schößen aus Marango.
IV. Einreihiger Stoffausgang mit hellgrauer Seidenstoffe in Plekturform und weiten, aus gestreiften Reifweibern. Jacke aus feinem, schwarzem Wolstoff.
V. Cut-away-Kragen aus Marango mit weißeländem, hügelreihen Reifweibern.

Modenschau bei Wertheim

Wertheim zeigte in dieser Woche die neuesten Wintermoden, teils eigene Werkstattarbeiten, teils Pariser Modelle.

Bei gedämpfter Jazz-Musik zogen die Mannequins am Publikum vorbei, lächelnden Schritts, in die fotofähigen Beize und Stoffe gepulvt. Welche einen herbstlichen, kaffeebraunen Winter wird es geben! Bekleidungen herrschen vor - grünlich, weißlich in allen Schattierungen, viel Schwarz und Jägerrot. Die Taille ist weiter gerade und schlanke, etwas kürzer als im vorigen Winter, mit weiten glatten oder faltigen Röcken, raffinierten Volants, Bifflers und Gefällen. Es wird diesmal nicht so einfach sein, die Kleider im Ganzen anzufertigen wie bei der vorjährigen demofleissmode. Mäntel, Kostüme und Kleider sind reich mit Wels garniert, Crostium, zee, hellfarbigem Fuchs und schneigem Hermelin. Besonders viel Detail fand ein faltenreiches gestaffeltes Abendcape aus lackfarbigem Pan mit weichen Hermelin über einer gleichfarbigen Spitzenrolle.

Als letzte Neuheit zeigte man die „Kodensämme“ für Badfrisier zum Abendkleid.

sd.

Schuhe aus Meerengelhaute

Den Schuhen aus Schlangen- oder Eidechsenhaut, die sich eine wachsende Beliebtheit unter der Damenwelt erworben haben, ist ein neuer Nittel erstanden: Schuhe aus der Haut des Engelhaais oder Meerengelgs sind, wie eine englischer Geschuhmacher berichtet, die neueste Erfindung auf diesem Gebiet, die natürlich zuerst für eine zahlungsfähige Kaufkraft angefertigt wurden. Der englische Gutmacher entwirft ein lockendes Bild von den Schönheiten dieser Modelaune: Diese Schuhe werden in allen Farben hergestellt. Der besondere Reiz des Materials besteht darin, daß die Hühthaut in allen Gegenden gleichmäßig ist. Die neuere Erfindung der Beliebtheit erfreuen sich seitlame Jahre. Doch neben der Meerengelhaute wird auch die Haut des Meerwalfes und des Seeotterwalfes von der Modedame sehr geschätzt.

Auf Israel

GEGR. 1815 · BERLIN C · SPANDAUERSTRASSE · KÖNIGSTRASSE

Montag, 28. Septbr., geschlossen

Von Dienstag ab:

Gardinen-Verkauf

zu extra billigen Preisen

<p>Halbvorhang Etamine mit Fries. 1.65</p> <p>Halbvorhang gewebt. Tüll 3.10</p> <p>Halbvorhang Erbstüll mit Bändchenarbeit. 3.25</p> <p>Halbvorhang Etamine mit handgearbeitet. Motiven 6.25</p> <p>Halbvorhang Etamine m. Filat-antique Fries. 6.90</p> <p>Halbvorhang Etamine m. Filat-antique Fries u. Spitze 10.80</p> <p>Halbvorhang Etamine m. Hohlraum u. Grob-Filat Fries und Spitze 11.50</p> <p>Halbvorhang Etamine m. groß. antik. Filat-Fuß 13.00</p> <p>Halbvorhang Etamine m. Hand-Hohlraum, Filat Fries und Spitze 19.00</p> <p>Garnitur Etamine m. Fries 3.60</p> <p>Garnitur gewebt. Tüll 3.65</p> <p>Garnitur gewebt. Tüll Filatbreite 80 cm 6.75</p> <p>Garnitur Etamine mit breitem Fries 7.00</p> <p>Garnitur Etamine mit modernem Kopfbühng 8.50</p> <p>Garnitur Etamine mit antiken Motiven 14.50</p>	<p>Etamine kariert, 150 cm. Mtr. 0.85</p> <p>Mull weiß gestr., 120 cm. Mtr. 1.15</p> <p>Madras dunkelgründig, indanthrenfarb. einfarb. 2.50 zweifarb. Mtr. 3.20</p> <div style="border: 1px solid black; padding: 5px; text-align: center;"> <p>Gardinen-Vorlagen</p> <p>Stück 0.75 0.90 1.25</p> </div> <p>Madras-Tischdecke 7.50 130 cm, rund mit Posamenten</p> <p style="text-align: center;">Möbelstoffe</p> <p>Alpaka für Dekorationen in vielen Farben 120 cm. Mtr. 2.75</p> <p>Gobelinsripf einfarbig gestreift 130 cm. Mtr. 3.75</p> <p>Dekorationstoff Kunst-seid. 1. apart. Must. 120 cm. Mtr. 5.25</p> <p>Gobelinstoff Verduremuster 130 cm. Mtr. 5.40</p> <p>Mohettestoff klein-gewollert 130 cm. Mtr. 7.90</p> <p>Wollfries in vielen Farben 130 cm. Mtr. 6.75</p>	<p>Garnitur Etamine, buntfarb. 4.65</p> <p>Garnitur buntfarb. Etamine mit hohem Fuß 7.75</p> <p>Garnitur buntfarb. Etamine, Flügelbreite 80 cm 10.00</p> <p>Garnitur Madras auf dunklem Grund 13.50</p> <p>Garnitur Madras, moderne Form 18.50</p> <p>Bettdecke gewebt Tüll für 1 Bett 3.90 für 2 Betten 7.25</p> <p>Bettdecke Etamine mit Einätzen für 1 Bett 6.90 für 2 Betten 8.75</p> <p>Bettdecke mit antikem Mittelstück für 1 Bett 12.00 für 2 Betten 14.00</p> <p>Tüllgardinen gewebt, Schalbreite 80 cm. Mtr. 1.05</p> <p>Tüllgardinen gewebt, 124 cm breit. Mtr. 1.25</p> <p>Tüllstoff gewebt, 126 cm breit. Mtr. 1.45</p> <p style="text-align: center;">Steppdecken</p> <p>Einfarbig Satin auf beiden Seiten Handarbeit, mit guter Füllung, 150x200 cm 19.75</p> <p>Buntgemustert Satin in aparten Must. Rückseite glatt, gut, 150x200 cm 26.75</p>
--	--	--

Handschuhe

<p>Farbige Stoffhandschuhe für Damen, mit 2 Druckknöpfen</p> <p>Trikot m. zweifarbig. Aufnahme 0.85</p> <p>Leder-Nachahmung halbgelbter, mit zweifarbig. Aufnahme 1.25</p> <p style="text-align: center;">Damen-Leder-Handschuhe mit 2 Druckknöpfen</p> <p>Glacéleder farbig 2.90</p> <p>Ziegenleder farbig, weiß oder schwarz 3.90</p> <p>Mocha-Suede Stepper, farbig 4.75</p> <p style="text-align: center;">Herren-Stoff-Handschuhe mit 1 Druckknopf</p> <p>Leder-Nachahmung farbig 1.65</p> <p>Mocha-Nachahmung farbig 2.50</p>	<p>Weisse Stoffhandschuhe für Damen</p> <p>Leder-Nachahmung mit Riegel 0.95</p> <p>Leder-Nachahmung 16 Knopf lang 0.95</p> <p>Wildled. Nachahm. mit 2 Druckknöpfen 0.95</p> <p style="text-align: center;">Damen-Leder-Handschuhe mit 2 Druckknöpfen</p> <p>Nappaleder Stepper 4.75</p> <p>Ziegenleder Stepper, farb. 5.50</p> <p>Wildleder Stepper, grau 5.50</p> <p style="text-align: center;">Herren-Leder-Handschuhe mit 2 Druckknöpfen</p> <p>Nappaleder Stepper, farbig 4.85</p> <p>Wildleder Stepper, grau 6.90</p>
--	--

Strumpfwaren

<p style="text-align: center;">Damen-Strümpfe</p> <p>Echt Mako schwarz 0.95</p> <p>Seidenflor farbig 1.60</p> <p>Reinwolle schwarz Kaschmir 2.25</p> <p>Dauer-Kunstseide farb. 3.35</p>	<p style="text-align: center;">Herren-Socken</p> <p>Echt Mako schwarz 0.90</p> <p>Flor-Kunstseide Jacquard 1.75</p> <p>Reinwolle schwarz Kaschmir 1.95</p> <p>Reinwolle Normal, echt Prof. Dr. G. Jäger 2.25</p>
--	---

Bettstellen

<p>Eisenbettstelle Braun lackiert mit doppeltem Spiralsboden, 80x185 cm 40.50</p> <p>Bügelbettstelle weiß lackiert 33 mm starke, schlosslos Rohr 90x92 22.00 80x85 19.50 190 cm 22.00 185 cm 19.50</p> <p>Eisenbettstelle für Kinder, weiß lackiert, 1 Seite abklappbar, 70x140 cm 20.75</p>	<p>Ruhebett m. gemustertem Bezug, vorzögl. Ausführung 38.50</p> <p>Schlafruhebett mit festem Holzblechkasten, m. einklappbarer Fußstütze u. buntem Bezug 78.00</p> <p>Bettfedern u. Daunen in bewährten Qualitäten</p>
--	--

Küchenhandtuch

weiß, reinlein, Drell mit roter Kante, 42x100 cm Ausnahmepreis 0.95

Taschentücher

weiß Batist mit Langette und mit Madras-Ecke Ausnahmepreis 3 Stück 0.55

Der neu erschienene Herbst- und Winterkatalog wird auf Wunsch kostenfrei zugesandt.