

### Schallplattenmusik Deutsche Grammophon-Gesellschaft

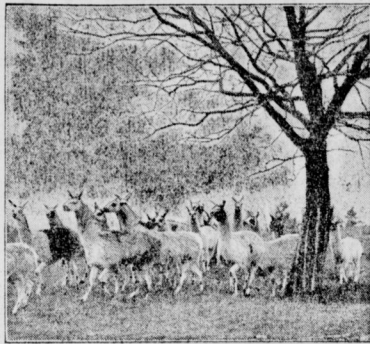
Unter den Schallplatten der Deutschen Grammophon-Gesellschaft imponieren durch tonvolle Wiedergabe die Sprechstimmen, die abhörlaut aufgenommen worden sind. Schon lebhafte Sprechstimmen werden nachdrücklich auf den weichen, strahlenden Sopran von Kenia Velmas aufmerksam machen. Auch unter den Neufolgeerscheinungen finden wir die ausgezeichnete Künstlerin mit zwei Kränzen aus dem „Troubadour“. Die Verdi-Serie wird ergänzt durch zwei Szenen aus „Aida“, die Maria Nemeth von der Wiener Staatsoper singt, und weiter durch Heinrich Schüssler, von dem der Monolog aus dem vierten Akt des ersten „Rigoletto“-Aktes in besonders klangerfüllter Wiedergabe zu hören ist. Auch sein „Trifido“ aus „Romeo“ von M. Thomas ist gut gelungen. Grammophon hat sich auch bei den neuen Tenor-Geige-Rosmannes geföhrt, der aus „Loscia“ singt.

Instrumentalmusik ist durch eine dynamisch und aequalisch famose schrittweise Aufnahme der Vielerlei „Curaat“-Ouverture mit der Kapelle der Staatsoper unter Otto Klempner vertreten. Die Eigenart des Dirigenten wird auch in dieser Form lebendig. Robert Meyer bietet mit denselben vornehmen Instrumentalkörper die Straußschen Walzer „An der schönen blauen Donau“ und „Morgenblätter“.

Unterhaltungsmusik liefert Film-Schachmeister mit seinem Jazz-Sinfonorchester und Paul Godwin's Künstler-Ensemble. Insbesondere reiz haben die Brunswild-Platten. Vor allem sind es hier die Aufnahmen der Stimmlichen-Orgel, die um ihrer Farbezeit und ihrer klaren, klaren Effekte interessieren. Dazu kommt weiterhin das rhythmische Spiel des California-Orchesters und des Rialto-Orchesters, alles in hervorragenden Wiedergaben.

### Chor- und Orchester der Staatsoper gelangen.

Chor und Orchester der Staatsoper gelangen. Als sonores Organ hebt sich lautstark heraus; auch der Chor hat Macht und Fülle. Curia Capinis Gelösung ist in Poppers „Zorantelle“ und Saratates „Zigunerweisen“ zu hören. Ein virtuoses Gelöst, dessen Spiel in jeder Lage gleichmäßig tonlich klingt. Costa Milona ist in Kränzen aus „Bajazzo“ und „Reißfelle“ zu hören. Für Unterhaltungsmusik folgt die Zango-Kapelle Manuel.



Eine Lamaherde im Hyde-Park  
Ein Londoner Menageriebesitzer lässt seine Tiere grasen

Romeo mit spanischen Tänzen. Bernhard Ette spielt eine Lanz-Suite „The great four“ von G. Robert, bestehend aus Por-trot, Zango, Poston und Chelpep. Auch der neue Zanz „Toto“ ist von diesem Orchester zu hören. Raffinierter gemacht sind die Bearbeitungen alter Gassenlieder wie „Polkaunton“ und „Baba, Sie nicht den kleinen Gohm geföhrt“ durch G. Wief zu Por-trot, die von der Kapelle Boulauger mit lustiger Rhythmus- und instrumenteller Effekte gespielt werden.

### Homocord-Platten

Auf dem Spezialgebiet dieser Firma, den elektrisch übertragene Fernaufnahmen aus dem Tanz-Saal, liegen wieder einige wertvolle Ergänzungen des Programms vor. Der Paganer Männerchor „Hypographia“ singt „Stille Nacht“ von J. Hill und „Auf dem Heimwege“ von J. Hill in feiner Fassung des musikalischen Bildes. Von der Berliner Sinfonie durch eine großen Vorzug der Reichhaltigkeit unterstellt, sind zwei maltsulve Chöre: Schubert's „Almacht“ und „Wir treten zum Beten“ zu hören. Hier haben sich die Sinfonien ab, und es ist zu bewundern, wie bei aller Tongewalt nichts von der Einleitfähigkeit in einzelnen verlorengelht.

Mit einer Fernaufnahme ist der Geiger Robert Vollafer vertreten. Boris Schwarz, von seinem Vater Joseph Schwarz begleitet, spielt Palmgrens „Romance“ und den „Zanz“ der Kränzler. Auf der Württemberg Orgel klangvoll übertrungen „Muench“ orchestrale Wirkung. Hans Heinz Hollmann's Tenor singt recht gut in der Wiedergabe mehr unterhaltender Musik. Joseph gilt von Max Kutterer, der ein kinderreicherer Kinderliederparade („Morgen woll'n wir heiraten“) und einen „Stimmungswalzer“ singt. Fred Wied bringt mit seiner Sinfonie-Orchesterband ein Schlagerparade und sehr schmittig das Fortrollied „Neue Lehmann ging mal spazieren“.

Lothar Band

Die große Wand-Musikgalerie der Galerie Maillolien, Bellevue-Strasse 11 nord, Sonntag, 5. Februar, neunmittags 11 Uhr, eröffnet. Sie um-fasst 45 Arbeiten des Bildhewers, und ist nach der Gedächtnisausstellung von 1884 in Paris die umfassendste Darstellung seines Werkes.

Von dieser Produktion liegen vor drei Künstlerplatten vor. Ueberaus gut und pafend ist der Tenorenruf aus der Götterdämmerung „Höho, ihr Göttermänner!“ mit Emanuel Vist und dem

# WEIßHEITEN IN ISRAEL

## KEINE SENSATIONS-AUSSTATTUNGEN! SONDERN SENSATIONS-PREISE!

### TISCH- UND HAUSWÄSCHE

Jaqu. Tischtücher  
Responon, Größe 100-160  
gebleicht Halbblau, Keimlein.  
3.45 3.90 4.85

Reinl. gebl. m. Hohl. 8.95  
Reinl. gebl. e. b. 1.60/1.75  
18.75 14.85 11.90

Servietten 65/65 cm 1.45  
Teegedeck, Jacquard  
mit Indanthren, Kanten  
130x190 mit 6 Servietten 4.85  
Kaffeedecke 1.90  
weiß, kar. Java, 110/150

### FROTTERWÄSCHE

Handtücher  
weiß mit bunten Kanten  
48/100 cm 0.95

weiß mit roten Kurbel-  
buchstaben, 50/110 cm 1.45

Badelaken 4.95  
125/190 cm

für Kinder, 100/100 cm 1.90

Bademantel  
für Damen, weiß, Frotter-  
stoff mit farb. Aufschlag. 7.50

für Herren, weiß, Frotter-  
stoff mit farb. Aufschlag. 9.75

### BETTWÄSCHE

Deckbettbezug  
z. Knöpfen, starkfädiger  
Linen, 130 x 200 6.25

Kissenbezug  
z. Knöpfen, starkfädiger  
Linen, 80 x 80 cm 1.85

Laken  
115x135 cm, 100/215 cm 3.40

Garnitur  
gestr. Satin, z. Knöpfen,  
100/200 z. Knöpfen,  
100/200 z. Knöpfen,  
80/80 11.50

### HERRENWÄSCHE

Oberhemd  
weiß, Batistwebe, Umlege-  
mansch, gewaschen u. gept.  
Nachthemd  
farb. Besatz, Geishaform,  
ecl. m. Krag, 16. geschmitt.  
Ste. umgelegt, getragen  
od. m. Keken, 4fach Meko  
Einstoffkr. „N.J.“  
Stärken unnötig 0.70

Zur grünen Woche:  
Loden-Mantel  
Ragl. od. Boxform, ge-  
wettert, Strichlöcher 36.-28.-  
Windjacke 9.80  
braun, feste dauerh. Qual.

### STRICKWAREN

Kinder-Pullover  
für 3 bis 10 Jahre, vorz.  
z. fädlichen, 5.90

Bettjackchen  
reine Wöle, Handarbeit 4.25

Lumberjack  
f. Damen, Wolle, m. K'weide 9.75

Strickkostüm  
Pullover mit Rock 16.75

Complet  
f. Damen, Lumberjack,  
Rock und Weste, zus. 39.00

### STIEPDECKEN

Stiepedecke  
bellersichtig Satin,  
Barmerische, 100/200  
gute Füllung, 100/200 16.90

Stiepedecke  
Oberseite bunt, Satin,  
Pökelseite uni, 100/200 19.50

Damendecke  
vorzüg. Satin, weiße  
Orangeunterföhlung,  
mit Nebstücken, 100/200, Sonderangebot 69.00

### PREISWERTE DAMENWÄSCHE

Taghemd  
m. Steck-Motiv u. Ansatz 1.95

Nachthemd  
m. Klöppel-Eins. u. Spitze 2.75

Hemdchose  
Valenc.-Einsatz u. Spitze 3.25

Damenwäsche aus kunstbesenen Trikot

Schlupfer 2.25  
feine dichte Qualität

Unterkleid plat-  
gestrichelt, sehr dauerh. 3.90

Garnitur: Unterkleid nach Schlupfer, feingerippt, zusammen 8.55

### DAMENKLEIDUNG

Junperbluse  
aus weißem Vollvolle,  
mit schäuriger u. Taschen 4.50

Stilkleid  
aus k'weidenen Taft  
in hellen Farben 17.50

Kleid  
aus weißem Wollstoff  
mit farbiger Stickerei 25.00

Morgenrock 3.50

Crépe de Chine-Weste  
mit reicher Färbung,  
in vielen Farben 3.25

### GARDINEN

Vollvolle-Garnitur 5.00  
Moderne Volant-Form 10.00

Etamine-Garnitur  
bunt, aparte Pastellfarben 8.50

Halbstor 7.90  
m. Feintst.-Frisur, Spitze

Filet-Bettdecke  
geklopptes Netz,  
Garnitur, für 2 Betten 19.50

Filet-Bettdecke  
in weiß, bunt u. uni,  
Qualität, f. 2 Betten 13.00

### SEIDENSTOFFE

Taftkartrt,  
mit weiß. od. dunkl. Fond,  
für Säulieder, ca. 85 cm  
Invalide, l.w. w. s. 100 cm 3.80

Elfenbein-Cheviot  
reine Wolle, 130 cm 2.90

Metallsplitz  
in gold, silber und  
stahl, ca. 20 cm breit 2.70

<b>Kaffeedecken</b> mit Hobstaum, bunt gewebt, schwere halbleinene Qualität 130 x 195 4.95 130 x 200 5.95 105 x 145 7.80 105 x 225 11.45	<b>Damenwäsc</b> Coblenzwebe, Vor- durenmutter, 150/200 Passende Tischdecke 9.90 135/190 cm 11.50	<b>Damenwäsc</b> Goblingewebe, 140/200 Passende Tischdecke 8.90 140/170 cm	<b>Gummischürze</b> mit Rüsche oder glatter Einleitfassung 1.35/1.50 cm	<b>Bettdeckungschürze</b> weiß Linon, 1.25 mit Hobstaum 1.35/1.50 cm	<b>Herrenschürze</b> schwarz Tonella, weißer Kragen 4.90	<b>Taschentücher</b> mit eingesticktem Buchstaben Damastücher Mantelst. m. Hobl., 35 x 35 cm, 3 Stück 0.95	<b>Herrenschürze</b> Linen m. Indanthren, 45-48, 6 Stck., 1. Kart. 9.85	<b>Ein Posten weiß Linon</b> 1.15	<b>Seidenhastie</b> weiß, Schweizer Ware, ca. 112 cm 0.90	<b>Vollvolle</b> weiß, Schweiz. Qualit. m. Anstrich, ca. 112 cm 1.45	<b>Vollvolle</b> betont, in weiß und stahl, 100 cm 1.20
--	---	---	--	---	--	--	---	--------------------------------------	---	--	---