

# Achtung! der BVZ-Sender

## Ein Glücksfall

Vorgestern um die Mittagszeit stellte ich meinen Radiopapparat an — so im Vorübergehen. Und erwischte gerade den Satz einer tremolierenden Stimme: „Der preussische Innenminister Grzesinski ist zurückgetreten — aus Gesundheitsrücksichten.“

Ich hatte tags zuvor gehört, dass der Minister nach seiner Grippe zum ersten Male das Bett verlassen habe . . .

Es war klar, was diesen Rücktritt veranlasst hat. Eine — man kann es nicht anders bezeichnen — schweinsche Hetze in den übelsten Blättern der Berliner Boulevards hatte wie ein schwärender Hautausschlag längst gezeigt, welche hässliche Krankheit im Dunkeln um sich griff.

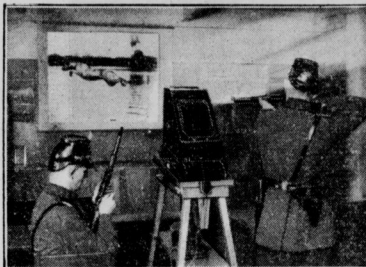
Aber man war in dem Wahn befangen, dass dieser Abschaum der Presse machtlos sei, dass ihn selbst der Unanständige nicht ernst nimmt, wie ihn der Anständige übersehen.

Man hatte sich getäuscht. Holzwürmer sind ebenso gefährlich wie die blanke Axt.

Durch diese unter der Marke der Sittlichkeit erschienenen schweinschen Artikel weiss man also jetzt in ganz Deutschland und darüber hinaus in der ganzen Welt, dass Minister Grzesinski demissioniert hat, weil er, der seit zehn Jahren von seiner Frau getrennt ist, die hartnäckig die Scheidung verweigert, und weil er ohne banaische Vertuschung mit einer anderen Frau lebt, die ihm mehr als Frau, die ihm Kameradin ist.

Diese offene, klare Explosion der gelegten Minen ist ein Glücksfall. Und wenn alle Guten im Lande einig sind, dann kann es ein reinigendes Gewitter werden.

Unabsehbar Gutes kann es für das reinliche Leben in Deutsch-



Der Film als Zielscheibe  
Wie die preussische Polizei schiessen lernt

land bringen. Es wird zu einer kleinen Dreyfus-Affäre auf moralischem und moralpolitischem Gebiete.

Es wird die Anständigen und darüber hinaus alle Vernünftigen zusammenschweissen. Der Kampf gegen das Banaisentum der Gesetzgeber, gegen die Heuchelei der Gesellschaftsmoral, gegen die unsauberen persönlichen Waffen in der Politik muss jetzt mit aller Macht aufklaffen. Denn es ist ein altes dramatisches Gesetz, dass Peripetien, Umschwünge, am ehesten ausgelöst werden, wenn ein böses Schicksal (bei Kleinen nicht beachtet) einen Grossen trifft. Es wird ganz einfach unanständig sein, an diesem Kampf nicht teilzunehmen.

Es muss zum Segen werden für das neue Ehescheidungsgesetz. Es muss die sogenannte Sexualmoral mit voller Gewalt von der Tyrannenherrschaft engstirniger Gesetze befreien. Es muss dem üblen, schnüffelnden, persönlichen politischen Banditentum ein Ende machen.

Mit dieser Demission wird Grzesinski dem Lande keinen kleineren Dienst erwiesen haben, als nur je einer war, der ihm, als dem amtierenden Minister, zu verdanken ist.

Ibrahim Nierdl

## Der Ehegatte als Balljunge

Miss Evelyn Colyer, eine bekannte englische Tennisspielerin, lernte kürzlich in der Schweiz einen schottischen Teepflanzenbesitzer kennen, den sie kurzentschlossen heiratete. Der Gatte bittet sich nun aus, dass seine bessere Ehehälfte nicht mehr Tennis spiele. Er begründet sein Verlangen damit, dass er selbst am Tennis uninteressiert sei und nicht immer gelangweilt zu sehen wolle, wenn sie sich mit einem Partner auf dem Sportplatz vergnüge. „Lieber Mann“, entgegnete darauf Evelyn, „du brauchst dich auch nicht zu langweilen, sammle mir doch die Bälle auf!“ Ob sich der Gatte dem Willen seiner energischen Gattin fügen wird, steht noch aus.

# TEPPICH-VERKAUF

## EXTRAPREISE

**WOLLPLUSCH-Teppiche**  
mit Fransen, hochwertige Qualität  
200/300 250/350 300/400  
**59- 88- 118-**

**WOLLPLUSCH-Teppiche**  
Herate, Persermuster, gute Qual.  
170/240 **56-** 200/300 **84-**  
250/350 **122-** 300/400 **168-**

**WOLLPLUSCH-Teppiche**  
Kiwat, mit Fransen, schwere Kammgarn-Qualität  
170/240 **67<sup>50</sup>** 200/300 **99-**  
250/350 **149-** 300/400 **202-**

**GROSSER VERKAUF LAUFERSTOFFRESTE**

**TEPPICH PROBEN AUS PLUSCH 30 Pf.**  
20—30 cm lang, Stück  
30—60 cm lang, Stück **90 Pf.**  
60—70 cm Stück **2<sup>90</sup>** 70—100 cm Stück **3<sup>75</sup>**  
**BETT-VORLEGER-GRÖSSE**  
auch paarweise, 100—120 cm Stück **9<sup>75</sup>**

**TOURNAY-Teppiche**  
Karo, schwere Qualität, in schönen Persermustern  
200/300 250/350 300/400  
**110- 179- 220-**

**MARKEN-VELOURS**  
kleine Fehler, persische mod. gemust.  
170/240 **75-** 200/300 **109-**  
250/350 **179-** 300/400 **246-**

**MASCHINEN-SMYRNA-Teppiche**, hochwertige Qualität, in modernen Künstlarmustern  
200/300 250/350 300/400  
**179- 259- 358-**

**TOURNAY-Teppiche**  
Spezial-N. 1, haltbare, durchgewellte Qualität, mit Fransen  
200/300 250/350 300/400  
**139- 204- 278-**

**TOURNAY-Teppiche**  
Kammgarn, 6 chorig, mit Fransen  
200/300 **179-** 245/350 **262-**  
260/370 **302-** 300/400 **359-**

**BOUCLÉ HAARGARN-Teppiche**  
erstes Markenfabrikat, mod. Muster  
135/200 **26<sup>50</sup>** 170/240 **37<sup>50</sup>**  
200/300 250/350 300/400  
**58- 86- 116-**

**MARKEN-TEPPICHE**  
in allen Größen zum Teil mit kleinen Fehlern

**BETT-VORLEGER**  
Bouclé Velours mit Fransen  
60/100 **4<sup>25</sup>** 67/115 **6<sup>20</sup>**  
60/120 **6<sup>50</sup>** 65/130 **8<sup>75</sup>**

**KOKOS-LÄUFER**  
bunt gemustert  
68 cm 90 cm 120 cm  
**1<sup>40</sup> 1<sup>20</sup> 2<sup>80</sup>**  
**1<sup>20</sup> 2<sup>25</sup> 3<sup>10</sup>**

**WOLLPLUSCH-VORLEGER**  
mit Fransen, schwere Qualität, 60/120 cm **8<sup>90</sup>**

**VELOURS-VORLEGER**  
bestes Markenfabrikat, ca. 65/135 **14<sup>75</sup>**

**TOURNAY-VORLEGER**  
m. Fransen, schwer, Kammgarnplüsch ca. 70/140 cm **29<sup>50</sup>**

**BOUCLÉ-LÄUFER**  
gestreift, Haargarn 68 cm **2<sup>95</sup>** 90 cm **3<sup>95</sup>**

**EINFARBIG VELOURS**  
sehr gute Qualität, in vielen Farben, 68 cm breit **6<sup>90</sup>**

**VELOURS-BRÜCKE**  
mit Fransen, vorzügliche Qualität, Größe 90/190 **24<sup>50</sup>**

**BOUCLÉ-LÄUFER**  
moderne Jacquardmuster 68 cm **4<sup>90</sup>** 90 cm **6<sup>75</sup>**

**PLÜSCH-LÄUFER**  
gestreift od. gemust., dichtgewebt 68 cm **7<sup>50</sup>** 90 cm **9<sup>20</sup>**

**WOLLPLUSCH-Brücke**  
Marke Kiwat 90/190 cm **28<sup>50</sup>**

**MÖBEL- UND DEKORATIONSSTOFFE**

**Kunstseide** Indantähren schwarz-gold, schwarz-grün, schwarz-rot, 65 cm **0<sup>95</sup>**

**Kunstseide-Indantähren** modern gemustert, ca. 120 cm breit **1<sup>90</sup>**

**Noppenrips-Moiré** Kunstseide, Indantähren, viele Farben, ca. 130 cm **2<sup>95</sup>**

**Dekorations-Velvet** mit kleinen Fehlern, viele Farben, ca. 126 cm **3<sup>90</sup>**

**Tischdecke** Fantasiegewebe, mit Fransen, Gr. 140/170 cm **2<sup>40</sup>**

**Diwandecke** Gobellingewebe, mit Fransen, mod. gemustert, Größe 140/280 cm **7<sup>90</sup>**

**Moketteplüsch** ca. 130 cm breit, klein gemustert **4<sup>25</sup>**

**Moketteplüsch** Wolle, gemustert oder gestreift, ca. 130 cm br. **5<sup>90</sup>**

**Kunstseidenplüsch** feinlorbig, mit antiker Wirkung, ca. 130 cm br. **6<sup>75</sup>**

**Moärplüsch** in kleinem schönen Mustern, ca. 130 cm breit **7<sup>50</sup>**

**Tischdecke** Gobellingewebe, mit Fransen, Gr. 140/170 cm **5<sup>75</sup>**

**Diwandecke** Gobellin Verdure u. Persermust., schwere Qualität, mit Fransen, 150/300 cm **14<sup>90</sup>**

**GÄRDINEN-AUSSTELLUNG:**

**»DIE GÄRDINE IM WANDEL DER ZEITEN«**

**ERÖFFNUNG MORGEN**

**MODISCHE STOFFE FÜR DAS FRÜHJAHR**

**CRÉPE GEORGETTE** reine Seide, in neuesten Farben, ca. 100 cm breit **4<sup>90</sup>**

**SATIN-FOULARD** reine Seide, schöne moderne Druckmuster **5<sup>40</sup>**

**CRÉPE MAROCAIN** reiseidene, erprobte Qualität, schwarz, marine und in allen neuen Modetönen, ca. 100 cm **6<sup>20</sup>**

**SEIDEN-MOUSSELINE** bedruckte reine Seide, der Modestoff für das elegante Kleid, ca. 100 cm breit **6<sup>90</sup>**

**BEDRUCKT CRÉPE SATIN** reine Seide, in neuen modernen Mustern, ca. 100 cm breit **7<sup>80</sup>**

**TWEED-JERSEY** strickartiges Gewebe, reine Wolle **3<sup>95</sup>**

**TWEED-BOUTONNÉ** der neue Noppenstoff **4<sup>60</sup>**

**Einganzseltene Angebot! MARINEBLAUE KAMMGARNE** neue Nadelstreifen u. kl. mod. Effekte, 130 cm **4<sup>90</sup>**

**TWEED GEORGETTE** der neue Kleiderstoff für das Frühjahr **4<sup>95</sup>**

**TWEED-POINTILLÉ** aus reiner Wolle, mit neuen Punktmustern **5<sup>20</sup>**

**WASCHKUNSTSEIDE** neue Seidenmuster **0<sup>95</sup>**

**CRÉPE DE CHINE** bedruckte Bemberg-Seide in neuen Mustern, ca. 100 cm breit **2<sup>80</sup>**

**BEDRUCKTER VOLLEULE** in vielen Mustern ca. 100 cm breit **0<sup>95</sup>**

**WOLL-MOUSSELINE** bedruckt, in neuen Tweed-Mustern **2<sup>90</sup>**

**KUNSTSEIDENER VOILE** bedruckt, elegante frühjahrsneuelen, ca. 100 cm breit **4<sup>20</sup>**

**PREISAUSSCHREIBEN**  
BEDINGUNGEN IN DER GÄRDINEN-AUSSTELLUNG

**ULLSTEIN SCHNITTMUSTER VOGUE**

**N\*J\*S\*RA\*E\*LL**

BERLIN C2 • SPANDAUER STRASSE • KÖNIGSTRASSE • VERSAND • ABTEILUNG • GEGRÜNDET 1815





# REKORDTAGE

- 1 Jackenkragen Crêpe de Chine, mit Spitze garniert. 25 Pf.
- 1m Klopfpilze 10 cm hoch, mehrere Muster 25 Pf.
- 1 Herren-Taschenfuch weißes, farb. kariert, ca. 43 cm gross 25 Pf.
- 1 Spizen-Taschenlucca weiss, ringebe umm. Spitze garniert 25 Pf.
- 1 Damen-Taschenfuch weiss Makoholat, m. farbigen Hobls. 25 Pf.
- 1 Paar Aermelhalter ..... 25 Pf.
- 1 Waschtuch weiss, farb. kariert, gute haltbare Qualität. 25 Pf.
- 1 Dtz. Schulstiftlöse ..... 25 Pf.
- 1 Taschenkamm mit Holz 25 Pf.
- 1 Fl. Kleifenwurzel-Haaröl ..... 25 Pf.
- 1 Gummischwamm ..... 25 Pf.
- 1 Zahrbürstenaänder 25 Pf.
- 1 Zelluloid-Seifendose ..... 25 Pf.
- 1/2 Pfd. "Herlie"-Seifenblocken im Beutel 25 Pf.
- 1 Stück reine Palmöl-Ober-schaleife 200gr. Frischgew. 25 Pf.
- 1 grosse Fl. Metallputz ..... 25 Pf.
- 1 Polierfuch ..... 25 Pf.
- 2 Teller Steingut, weiss, tief oder flach ..... 25 Pf.
- 1 Kaffeebecher bunt Porzell. 25 Pf.
- 1 Scheuertuch gute Qual. 25 Pf.
- 1 Teller Porzellan, weiss flach, mit kleinen Fehlers. 25 Pf.
- 1 Butterdose gepresst. 25 Pf.
- 1 Salztrog ..... 25 Pf.
- 1 Zuckerrange ..... 25 Pf.
- 1 Alpaca-Essgabel ..... 25 Pf.
- 1 Schaumkelle ..... 25 Pf.
- 1 Reibbein ..... 25 Pf.
- 1 Kaffeebecher ..... 25 Pf.
- 1 Durchschlag ..... 25 Pf.
- 1 Küchenhandtuch weiss Dalpergeweb, mit farbige Streifen, gestämt und gebändert. 50 Pf.
- 1 Sticker-Hemdenpass 50 Pf.
- 1 Ripsgarnitur Kunstseide, viele Farben. 50 Pf.
- 1 Esservielle volweis gew. 50 Pf.
- 1 Küchenhandtuch Beinfleisch, grau-weiss gestreift, gestämt u. gebändert. 50 Pf.
- 3 Herren-Taschenfucher weiss Lizon, bunt kariert. 50 Pf.
- 1 Herren-Taschenfuch weiss Makoholat, mit farbigen Streifen. 50 Pf.
- 1 Stubenhandtuch weiss Dreilgewebe, ca. 40/100 cm. gestämt und gebändert. 50 Pf.
- 1 Paar Sockenhalter ..... 50 Pf.
- 1 halbstücker Kragen ..... 50 Pf.
- 1 Selbstfäder ..... 50 Pf.
- 1 Karte Kragenknöpfe ..... 50 Pf.
- 1 Schleife ..... 50 Pf.
- 1 Pack-Tortendecken 188. 50 Pf.
- 1 gute Nagelschere ..... 50 Pf.
- 1 gute Hausschere ..... 50 Pf.
- 12 Ansichtskarten von Berlin, Braunstein. 50 Pf.
- Gute Nagelinstrumente: Hautschaber, Messer, Reihger, Felle. 50 Pf.
- 1 gr. Nagelpollerer Zelluloid ..... 50 Pf.
- 1 Flasche Nagellack ..... 50 Pf.
- 1 Topf Hautcrème ..... 50 Pf.
- 1 Brennshere von Ostelien, vernickelt. 50 Pf.
- 1 imprägniertes Putztuch für Metall, Holz oder Stühle 50 Pf.
- 1 Flasche Mop-Politur ..... 50 Pf.
- 1 Dose Bohnerwachs 1 Pfd. 50 Pf.
- 1 Milchtopf, Feuerrotz ..... 50 Pf.
- 1 Zuckerröhre mit Deckel 50 Pf.
- 3 Bierbecher, "Flora" ..... 50 Pf.
- 3 Teller Steingut, geptipt, tief oder flach. 50 Pf.
- 1 Sauciere weiss, mit kleinem reihern. 50 Pf.
- 1 Milchtopf kobaltblau Band 50 Pf.
- 1 Zuc.erdose kobaltblau Band 50 Pf.
- 1 Tasse kobaltblau Band. 50 Pf.
- 1 Kuchenteller gepresst, ca. 17 cm. 50 Pf.
- 1 Tasse chinablaue. 50 Pf.
- 1 Fma. He-Schüssel ..... 50 Pf.
- 1 Löffelbecher vernickelt. 50 Pf.
- 1 Döschenöffner ..... 50 Pf.
- 1 Springform ..... 50 Pf.
- 1 Kartoffelpresse ..... 50 Pf.

**25<sup>95</sup>**



1 Kinder-Taschenfucher (Abb. 1) lackiert weiss Lizon, mit farbiger Kante ..... 25 Pf.



1 Damen-Taschenfuch (Abb. 1) rechte weiss Makoholat mit Holblitz u. modern. farbige Kante 25 Pf.



1 Damen-Taschenfuch (Abb. 2) mit Klopfpilze, gute Ansicht. 25 Pf.



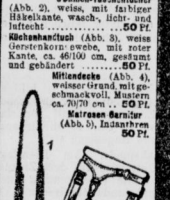
1 Kinder-Taschenfucher (Abb. 1) lackiert weiss Lizon, mit farbiger Kante ..... 25 Pf.

1 Damen-Taschenfuch (Abb. 1) rechte weiss Makoholat mit Holblitz u. modern. farbige Kante 25 Pf.

**50<sup>95</sup>**



1 Damen-Schürze (Abb. 1) weiss, mit farbiger Kante ..... 50 Pf.



1 Damen-Schürze (Abb. 2) weiss, mit farbiger Kante ..... 50 Pf.



1 Damen-Schürze (Abb. 3) weiss, mit farbiger Kante ..... 50 Pf.



1 Damen-Schürze (Abb. 4) weiss, mit farbiger Kante ..... 50 Pf.

1 Damen-Schürze (Abb. 5) weiss, mit farbiger Kante ..... 50 Pf.

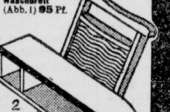
**95<sup>95</sup>**



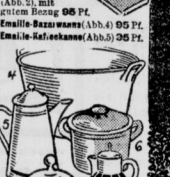
1 Damen-Schürze (Abb. 1) weiss, mit farbiger Kante ..... 95 Pf.



1 Damen-Schürze (Abb. 2) weiss, mit farbiger Kante ..... 95 Pf.



1 Damen-Schürze (Abb. 3) weiss, mit farbiger Kante ..... 95 Pf.



1 Damen-Schürze (Abb. 4) weiss, mit farbiger Kante ..... 95 Pf.

1 Damen-Schürze (Abb. 5) weiss, mit farbiger Kante ..... 95 Pf.

- 1 Ripsgarnitur Kunstseide, gerade Form, bestickt. 95 Pf.
- 1 Kleiderpass Crêpe de Chine, mit Spitze garniert 95 Pf.
- 6 Damen-Taschenfucher weiss, mit Holblitz und Kordelstreifen ..... 95 Pf.
- 6 Herren-Taschenfucher weiss, mit farbigen Streifen, haltbar im Gebrauch. 95 Pf.
- 3 Herren-Taschenfucher weiss, mit farbigen Streifen, Kante, gute Makoholat. 95 Pf.
- 1 Stubenhandtuch blaues Jacquardgewebe, gute Qual. 95 Pf.
- 1 Küchenhandtuch Beinfleisch, gutes Dalpergewebe, ca. 40/100 cm, abgepasst, gestämt und gebändert. 95 Pf.
- 1 Küchenhandtuch gutes blaues Jacquardgewebe, ca. 40/100 cm, abgepasst, gestämt und gebändert. 95 Pf.
- 1 Küchenhandtuch reinfleisch, grau-weiss gestreift, gestämt u. gebändert 95 Pf.
- 1 Milchkanne weiss Fond, glatte glatte, 2 Pantale, massiv, indianbraunfarbig, ca. 40/100 cm ..... 95 Pf.
- 1 Paar Damen-Stümpfe Seidenfaser ..... 95 Pf.
- 1 Paar Herren-Socken Flor oder Mako mit Knöpf, Seide, schone Muster. 95 Pf.
- 1 Obergewand salts vertikal und Kraken ..... 95 Pf.
- 1 weisser Servicort ..... 95 Pf.
- 1 Garnitur Rosensträger und Seidenhalter, im Karton. 95 Pf.
- 1 Mitz Spanntoffe 117 cm br. 95 Pf.
- 1 Waschtuchdecke gemustert, ca. 90/110 cm. 95 Pf.
- 150 grosse u. 50 Teeservietten ..... 95 Pf.
- 1 gr. Gummischwamm ..... 95 Pf.
- 1 Garantie-Nachwimper. 95 Pf.
- 1 Beivoilage ..... 95 Pf.
- 1 Kopfbürste ..... 95 Pf.
- 4 St. Bosch-Kristallseife. 95 Pf.
- 1 Kie. derbürste m. gest. Borst. 95 Pf.
- 1 Kompositeller Bleistift 95 Pf.
- 1 Wurstkasten ..... 95 Pf.
- 3 Paar Taschen ..... 95 Pf.
- 6 Kompositellen Fischmesser gepresst. 95 Pf.
- 1 Milchtopf farbig, ca. 14/18. 95 Pf.
- 6 Obergassen ..... 95 Pf.
- 6 Kaffeebecher bunt ..... 95 Pf.
- 1 Milchtopf weiss ..... 95 Pf.
- 1 Milchtopf weiss ..... 95 Pf.
- 1 Salz Milchtopfe 3teilig, "Feuertrotz" ..... 95 Pf.
- 1 Sauciere Feston, Gold. 95 Pf.
- 1 Salz Salats bunt, 6teilig 95 Pf.
- 1 Kuchenform "Feuertrotz" 95 Pf.
- 1 Kaffeeanne weiss Porzellan, gross ..... 95 Pf.
- 3 Löffelchen "Dora" ..... 95 Pf.
- 3 Römer Grtenschiff ..... 95 Pf.
- 1 Butterglocke geschliffen 95 Pf.
- 1 Henne 1teilig gepresst. 95 Pf.
- 2 Kompositeller Oliven geschliffen ..... 95 Pf.
- 6 Bierbecher Sandblau. 95 Pf.
- 3 Scheuertücher gute Qual. 95 Pf.
- 1 Tablett eckig oder oval ..... 95 Pf.
- 1 Isolierflasche mit Aluminium-Mantel. 95 Pf.
- 1 Ess-oder Dessertmesser rostfrei ..... 95 Pf.
- 1 Kuchengarnitur vernickelt. 95 Pf.
- 1 Milchkanne Aluminium. 95 Pf.
- 1 Brotdose Aluminium, ausziehbar ..... 95 Pf.
- 1 Glaswanne lackiert ..... 95 Pf.
- 1 Spirituskocher ..... 95 Pf.
- 1 Kuchenform ..... 95 Pf.
- 1 Wärmflasche ..... 95 Pf.
- 1 Leibwärmer ..... 95 Pf.
- 1 Schwammkorb Zelluloid ..... 95 Pf.
- 1 Handtuchhalter ..... 95 Pf.
- 1 Schürbeck ..... 95 Pf.
- 1 Garderobenleiste ..... 95 Pf.
- 1 Wasserreimer ..... 95 Pf.
- 1 Kuchenteller ..... 95 Pf.
- 1 Handfeger ..... 95 Pf.

Verkauf sowohl Vorrat

**HERMANN**

**THETZ**

DAS WARENHAUS BERLINS

IN ALLEN STADTEILEN!