

Achtung! der BVZ-Sender

Ein Glücksfall

Vorgestern um die Mittagszeit stellte ich meinen Radiopapparat an — so im Vorübergehen. Und erwischte gerade den Satz einer tremolierenden Stimme: „Der preussische Innenminister Grzesinski ist zurückgetreten — aus Gesundheitsrücksichten.“

Ich hatte tags zuvor gehört, dass der Minister nach seiner Grippe zum ersten Male das Bett verlassen habe . . .

Es war klar, was diesen Rücktritt veranlasst hat. Eine — man kann es nicht anders bezeichnen — schweinsche Hetze in den übelsten Blättern der Berliner Boulevards hatte wie ein schwärendes Hautausschlag längst gezeigt, welche hässliche Krankheit im Dunkeln um sich griff.

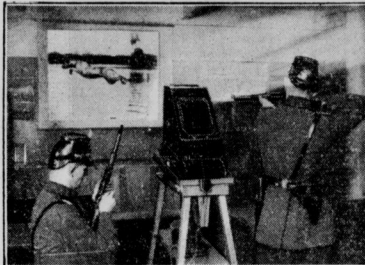
Aber man war in dem Wahn befangen, dass dieser Abschaum der Presse machtlos sei, dass ihn selbst der Unanständige nicht ernst nimmt, wie ihn der Anständige übersehen.

Man hatte sich getäuscht. Holzwürmer sind ebenso gefährlich wie die blanke Axt.

Durch diese unter der Marke der Sittlichkeit erschienenen schweinschen Artikel weiss man also jetzt in ganz Deutschland und darüber hinaus in der ganzen Welt, dass Minister Grzesinski demissioniert hat, weil er, der seit zehn Jahren von seiner Frau getrennt ist, die hartnäckig die Scheidung verweigert, und weil er ohne banaische Vertuschung mit einer anderen Frau lebt, die ihm mehr als Frau, die ihm Kameradin ist.

Diese offene, klare Explosion der gelegten Minen ist ein Glücksfall. Und wenn alle Guten im Lande einig sind, dann kann es ein reinigendes Gewitter werden.

Unabsehbar Gutes kann es für das reinliche Leben in Deutsch-



Der Film als Zielscheibe
Wie die preussische Polizei schiessen lernt

land bringen. Es wird zu einer kleinen Dreyfus-Affäre auf moralischem und moralpolitischem Gebiete.

Es wird die Anständigen und darüber hinaus alle Vernünftigen zusammenschweissen. Der Kampf gegen das Banaisentum der Gesetzgeber, gegen die Heuchelei der Gesellschaftsmoral, gegen die unsauberen persönlichen Waffen in der Politik muss jetzt mit aller Macht aufklaffen. Denn es ist ein altes dramatisches Gesetz, dass Peripetien, Umschwünge, am ehesten ausgelöst werden, wenn ein böses Schicksal (bei Kleinen nicht beachtet) einen Grossen trifft. Es wird ganz einfach unanständig sein, an diesem Kampf nicht teilzunehmen.

Es muss zum Segen werden für das neue Ehescheidungsgesetz. Es muss die sogenannte Sexualmoral mit voller Gewalt von der Tyrannenherrschaft engstirniger Gesetze befreien. Es muss dem üblen, schnüffelnden, persönlichen politischen Banditentum ein Ende machen.

Mit dieser Demission wird Grzesinski dem Lande keinen kleineren Dienst erwiesen haben, als nur je einer war, der ihm, als dem amtierenden Minister, zu verdanken ist.

Ibrahim Nierdl

Der Ehegatte als Balljunge

Miss Evelyn Colyer, eine bekannte englische Tennisspielerin, lernte kürzlich in der Schweiz einen schottischen Teeplantagenbesitzer kennen, den sie kurzentschlossen heiratete. Der Gatte bittet sich nun aus, dass seine bessere Ehehälfte nicht mehr Tennis spiele. Er begründet sein Verlangen damit, dass er selbst am Tennis uninteressiert sei und nicht immer gelangweilt zu sehen wolle, wenn sie sich mit einem Partner auf dem Sportplatz vergnüge. „Lieber Mann“, entgegnete darauf Evelyn, „du brauchst dich auch nicht zu langweilen, sammle mir doch die Bälle auf!“ Ob sich der Gatte dem Willen seiner energischen Gattin fügen wird, steht noch aus.

TEPPICH-VERKAUF

EXTRAPREISE

WOLPLUSCH-Teppiche mit Fransen, hochwertige Qualität 200/300 250/350 300/400 59- 88- 118-	TOURNAY-Teppiche Karo, schwere Qualität, in schönen Persermustern 170/240 250/350 300/400 110- 179- 220-	TOURNAY-Teppiche Spezial-N.I., haltbare, durchgewebte Qualität, mit Fransen 200/300 250/350 300/400 139- 204- 278-	MARKEN-TEPPICHE in allen Größen zum Teil mit kleinen Fehlern
WOLPLUSCH-Teppiche Herate, Persermuster, gute Qual. 170/240 250/350 300/400 56- 84- 109- 250/350 300/400 168-	MARKEN-VELOURS kleine Fehler, persische mod. gemust. 170/240 250/350 300/400 75- 109- 149- 250/350 300/400 246-	TOURNAY-Teppiche Kammgarn, 6 chorig, mit Fransen 200/300 250/350 300/400 179- 245/350- 262- 260/370 302- 300/400- 359-	BETT-VORLEGER Bouclé Velours mit Fransen 80/100 425 87/115 620 60/120 650 65/130 875
WOLPLUSCH-Teppiche Kiwat, mit Fransen, schwere Kammgarn-Qualität 170/240 6750 200/300 99- 250/350 149- 300/400 202-	MASCHINEN-SMYRNA-Teppiche , hochwertige Qualität, in modernen Künstlern stern ist. 260/300 250/350 300/400 179- 259- 358-	BOUCLÉ HAARGARN-Teppiche erstes Markenfabrikat, mod. Muster 135/200 2650 170/240 3750 200/300 250/350 300/400 58- 86- 116-	KOKOS-LÄUFER bunt gemustert 68 cm 90 cm 120 cm 140 120 280 170 225 310
GROSSER VERKAUF LÄUFERSTOFFRESTE	WOLPLUSCH-VORLEGER mit Fransen, schwere Qualität, 60/120 cm 890	BOUCLÉ-LÄUFER gestreift, Haargarn 68 cm 295 90 cm 395	BOUCLÉ-LÄUFER moderne Jacquardmuster 68 cm 490 90 cm 675
TEPPICH-PROBEN AUS PLUSCH 30 Pf. 20-30 cm lang, Stück 90 Pf. 30-60 cm lang, Stück 90 Pf. 60-70 cm Stück 290 70-100 cm Stück 375	VELOURS-VORLEGER bestes Markenfabrikat, ca. 65/135 1475	EINFARBIG VELOURS sehr gute Qualität, in vielen Farben, 68 cm breit 690	PLUSCH-LÄUFER gestreift od. gemust., dichtgewebt 68 cm 750 90 cm 920
BETT-VORLEGER-GRÖSSE auch paarweise, 100-120 cm Stück 975	TOURNAY-VORLEGER m. Fransen, schwer, Kammgarnplüsch ca. 70/140 cm 2950	VELOURS-BRÜCKE mit Fransen, vorzügliche Qualität, Größe 90/190 2450	WOLPLUSCH-Brücke Marke Kiwat 90/190 cm 2850

MOBEL- UND DEKORATIONSSTOFFE

Kunstseide Indantüren schwarz-gold, schwarz-grün, schwarz-rot, 65 cm 095	Moketteplüsch ca. 130 cm breit, klein gemustert 425
Kunstseide-Indantüren modern gemustert, ca. 120 cm breit 190	Moketteplüsch Wolle, gemustert oder gestreift, ca. 130 cm br. 590
Noppenrips-Moiré Kunstseide, Indantüren, viele Farben, ca. 130 cm 295	Kunstseidenplüsch feinlorbig, mit antiker Wirkung, ca. 130 cm br. 675
Dekorations-Velvet mit kleinen Fehlern, viele Farben, ca. 126 cm 390	Moiréplüsch in kleinem schönen Mustern, ca. 130 cm breit 750
Tischdecke Fantasiegewebe, mit Fransen, Gr. 140/170 cm 240	Tischdecke Gobelengewebte, mit Fransen, Gr. 140/170 cm 575
Diwandecke Gobelengewebte, mit Fransen, mod. gemustert, Größe 140/280 cm 790	Diwandecke Gobelin, Verdure u. Persermotiv, schwere Qualität, mit Fransen, 150/300 cm 1490

GÄRDINEN-AUSSTELLUNG:

»DIE GÄRDINE IM WANDEL DER ZEITEN«

ERÖFFNUNG MORGEN

MODISCHE STOFFE FÜR DAS FRÜHJAHR

CRÉPE GEORGETTE reine Seide, in neuesten Farben, ca. 100 cm breit 490	TWEED-JERSEY strickartiges Gewebe, reine Wolle 395	WASCHKUNSTSEIDE neue Seidenmuster 095
SATIN-FOULARD reine Seide, schöne moderne Druckmuster 540	TWEED-BOUJONNÉ der neue Noppenstoff 460	CRÉPE DE CHINE bedruckte Bamberg-Seide in neuen Mustern, ca. 100 cm breit 290
CRÉPE MAROCAIN reinsidene, erprobte Qualität, schwarz, marine und in allen neuen Modenfarben ca. 100 cm 690	Einganzseltene Angebot! MARINEBLAU KAMMGARNE neue Nadelstreifen u. kl. mod. Effekte, 130 cm 490	BEDRUCKTER VOLLOILE in vielen Mustern ca. 100 cm breit 095
SEIDEN-MOUSSELINE bedruckte reine Seide, der Modestoff für das elegante Kleid, ca. 100 cm breit 690	TWEED GEORGETTE der neue Kleiderstoff für das Frühjahr 495	WOLL-MOUSSELINE bedruckt, in neuen Tweed-Mustern 290
BEDRUCKT CRÉPE SATIN reine Seide, in neuen modernen Mustern, ca. 100 cm breit 780	TWEED-POINTILLÉ aus reiner Wolle, mit neuen Punktmustern 520	KUNSTSEIDENER VOILE bedruckt, elegante frühjahrsneheiten, ca. 100 cm breit 490

PREISAUSSCHREIBEN

BEDINGUNGEN IN DER GÄRDINEN-AUSSTELLUNG

ULLSTEIN SCHNITTMUSTER VOGUE

N*J*S*RA*E*LL

BERLIN C2 • SPANDAUER STRASSE • KÖNIGSTRASSE • VERSAND • ABTEILUNG • GEGRÜNDET 1815