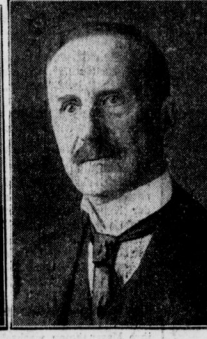
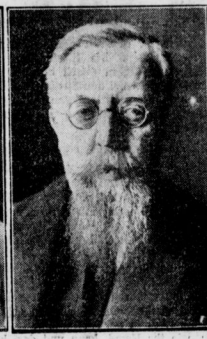


Volks-Zeitung

Entscheidungsschlacht im Landtag Todesstürze aus dem Wolkenkratzer

Das neue Reichstagspräsidium



Pat und Patachon
in Berlin

Präsident Lobe und die Vizepräsidenten Stoehr (Nationalsozialist), Esser (Zentrum) und Graef (Deutschnationale Volkspartei)

Die Ankunft der Filmschauspieler auf dem Stettiner Bahnhof

Wie die Polizei den Reichstag schützt



Ein Wassertankspritzwagen stand zum ersten Male in Bereitschaft

Die ganze Welt im Detektor



Manfred von Ardenne hat den Vorschlag gemacht, in der Nähe Berlins Fern-Empfänger, die gleichzeitig Zwischensender sind, aufzustellen, so dass man mit kleinstem Radiogerät alle Stationen der Erde abhören kann

276 Metallbetriebe liegen still



Demonstrierende Arbeiter der Osram-Werke