

Abb. 2. Nachmittagskleid aus
schwarzem Satin mit breitem
weißem Schalschleppband und
weißer Schalschleppband.

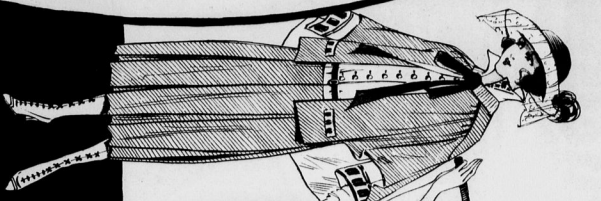


Abb. 3. Nachmittagskleid, halblange
mit hoher Taille und breitem
Schalschleppband. Modell:
Paula Fricke, Berlin.



Abb. 4. Abendkleid aus
dunkler Seide mit breitem
weißem Schalschleppband
und breitem Kragen.

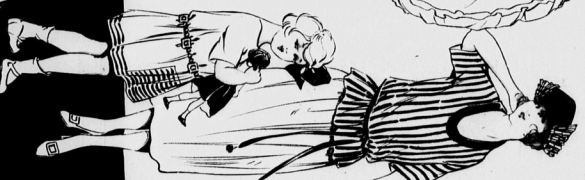


Abb. 5. Kleider aus
mit Schalschleppband
von 4-5 Metern.

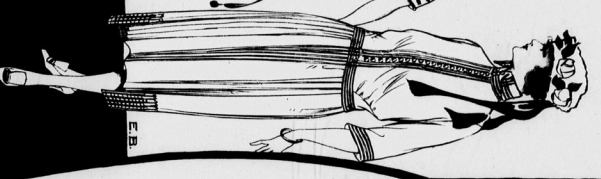


Abb. 6. Jumper aus ge-
webter Seide mit schmalen
Schalschleppband und
breitem Kragen.

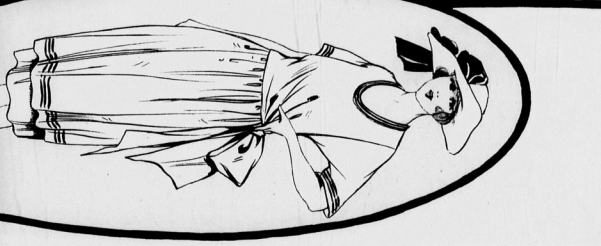


Abb. 7. Kleider mit
breitem Schalschleppband
von 4-5 Metern.

Abb. 8. Nachmittagskleid
aus brauner Seide mit
breitem Schalschleppband
und breitem Kragen.

